

Informacje ogólne

Okna aluminiowe przeznaczone są do użytku w budynkach prywatnych, przemysłowych oraz użyteczności publicznej.

Okna aluminiowe dzielimy:

- ze względu na rodzaj profili na: wykonane z profili bez przegrody termicznej oraz wykonane z profili z przegrodą termiczną,
- ze względu na ilość skrzydeł na jednoskrzydłowe oraz dwuskrzydłowe (dotyczy okien otwieranych),
- ze względu na sposób otwierania drzwi dzielimy na stałe, rozwierane, uchylne, rozwierano-uchylne, uchylno-przesuwane oraz podnoszone i przesuwane.

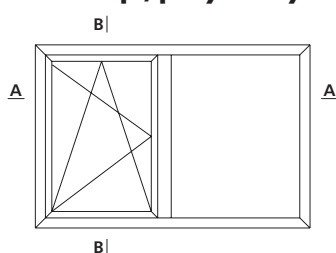
Informacje szczegółowe

■ **Okna aluminiowe bez przegrody termicznej (Aluprof)** rama skrzydła i ościeżnicy wykonana jest z kształtowników aluminiowych jednokomorowych bez przegrody termicznej o głębokości 45 [mm] (skrzydło 53 [mm]). Okna mogą być wykonane jako stałe lub otwierane. Okna stałe lub skrzydło okien otwieranych może być wypełnione szybą pojedynczą, zespoloną lub panelem z blach stalowych ocynkowanych ocieplonym styropianem 20 [mm]. Rama skrzydła i ościeżnica oraz panel malowane są proszkowo. Połączenie ościeżnicy okna otwieranego ze skrzydłem uszczelnione jest na całym obwodzie (uszczelka przymykowa + uszczelka centralna). Wypełnienie zamontowane za pomocą wewnętrznej i zewnętrznej uszczelki przyszybowej. Okucie okien otwieranych Winkhaus rozwierane, uchylne lub uchylno-rozwierane.

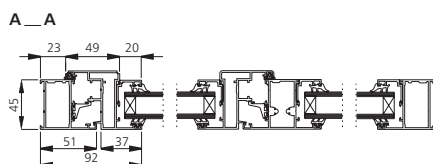
■ **Okna aluminiowe z przegrodą termiczną (Aluprof)** rama skrzydła i ościeżnicy wykonana jest z kształtowników aluminiowych trzykomorowych z przegrodą termiczną o głębokości 60 [mm] (skrzydło 68 [mm]). Okna mogą być wykonane jako stałe lub otwierane. Okna stałe lub skrzydło okien otwieranych może być wypełnione szybą zespoloną lub panelem z blach stalowych ocynkowanych ocieplonym styropianem 30 [mm]. Rama skrzydła i ościeżnica oraz panel malowane są proszkowo. Połączenie ościeżnicy okna otwieranego ze skrzydłem uszczelnione jest na całym obwodzie (uszczelka przymykowa + uszczelka centralna). Wypełnienie zamontowane za pomocą wewnętrznej i zewnętrznej uszczelki przyszybowej. Okucie okien otwieranych Winkhaus rozwierane, uchylne, uchylno-rozwierane, uchylno-przesuwane

■ **Okna aluminiowe podnoszone bez przegrody termicznej (Copal)** rama skrzydła i ościeżnicy wykonana jest z kształtowników aluminiowych jednokomorowych bez przegrody termicznej o głębokości 40 [mm]. W oknie element ruchomy przesuwany jest na część stałą okna. W przypadku, gdy ciężar elementu ruchomego okna przekracza 7 kg okno wyposażone jest w siłownik. Okna są wypełnione szybą pojedynczą bezpieczną. Rama skrzydła i ościeżnica malowane są proszkowo. Uszczelnienie skrzydła okna na całym obwodzie za pomocą szczotek. Szyba zamontowana za pomocą uszczelki gumowej.

Przekroje/przykłady



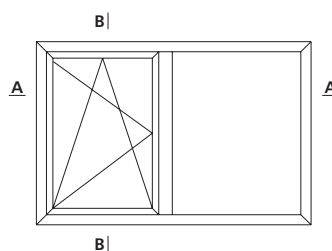
Rys. 1. Okno aluminiowe bez przegrody termicznej UR + fix.



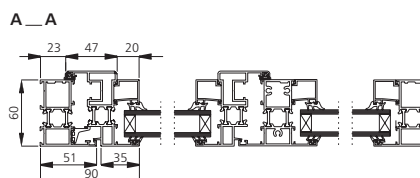
Rys. 3. Przekrój drzwi aluminiowych z przegrodą termiczną UR + fix (poziomy).



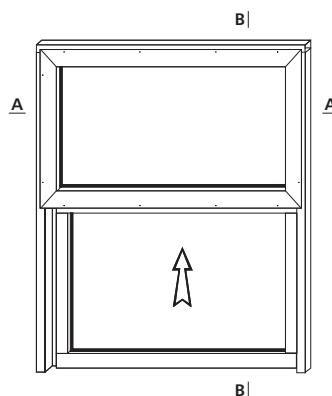
Rys. 2. Przekrój drzwi aluminiowych bez przegrody termicznej (pionowy).



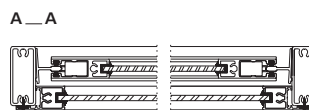
Rys. 4. Okno aluminiowe z przegrodą termiczną UR + fix.



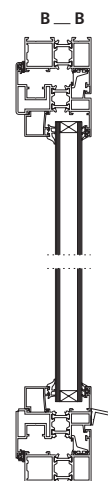
Rys. 6. Przekrój okna aluminiowego z przegrodą termiczną UR + fix (poziomy).



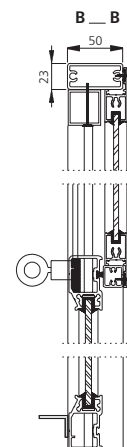
Rys. 7. Okno aluminiowe podnoszone bez przegrody termicznej.



Rys. 9. Przekrój okna aluminiowego bez przegrody termicznej (poziomy).



Rys. 5. Przekrój okna aluminiowego z przegrodą termiczną UR + fix (pionowy).



Rys. 8. Przekrój okna aluminiowego bez przegrody termicznej (pionowy).

Wypełnienie

Szyba pojedyncza wg wykazu na str. 24 dotyczy tylko SP45 i Copal.

Szyba zespolona jednokomorowa wg wykazu na str. 24 dotyczy tylko SP45 i SP60.

Panel stalowy o grubości 22 [mm] (SP45) lub 32 [mm] (SP60) składający się z blach stalowych ocynkowanych pomalowanych farbą proszkową ocieplony styropianem odpowiednio 20 [mm] i 30 [mm].

Zgodnie z przepisami prawa budowlanego w dolnym pasie witryny do wysokości 850 [mm] (w budynkach do wysokości 25 m) i 1100 [mm] (w budynkach powyżej 25 m) - należy zastosować szkło bezpieczne.

Objaśnienia oznaczeń / typ drzwi

Dla identyfikacji stolarki aluminiowej wprowadzono odpowiednie oznaczenia:

- pierwszy symbol skrótu oznacza grupę wyrobów: "O" - okna, "W" - ścianki⁽¹⁾,
- drugi symbol skrótu oznacza rodzaj profili:
 - "P" - profile trzykomorowe z przegrodą termiczną,
 - "B" - profile jednokomorowe bez przegrody termicznej,
- trzeci symbol skrótu oznacza rodzaj otwierania:
 - "T" - stałe,
 - "O" - otwierane,
 - "N" - podnoszone.

(1) - Ścianka jest to zestaw okien lub okien i drzwi.

Znaczenie poszczególnych skrótów

Dostępne typy okien:

OBT - okno (O) aluminiowe bez przegrody termicznej (B), stałe (T),
OPT - okno (O) aluminiowe z przegrodą termiczną (P), stałe (T),

OBO - okno (O) aluminiowe bez przegrody termicznej (B), otwierane (O),
OPO - okno (O) aluminiowe z przegrodą termiczną (P), otwierane (O),

OBN - okno (O) aluminiowe bez przegrody termicznej (B), podnoszone (N),

WB - ścianka (W) aluminiowa bez przegrody termicznej (B),
WP - ścianka (W) aluminiowa z przegrodą termiczną (P).

Kolory

Okna pomalowane są w dziesięciu kolorach standardowych: **RAL 9016 (biały), RAL 8014 (brąz), RAL 8016 (brąz), RAL 8017 (brąz), RAL 8019 (ciemny brąz), RAL 7035 (popiel), RAL 7040 (popiel), RAL 6016 (zielony), RAL 6029 (zielony), RAL 5010 (niebieski), RAL 3000 (czerwony)**. W oknach aluminiowych malowane są ościeżnica, rama skrzydła oraz ewentualny panel.

Inny kolor RAL

Okna aluminiowe mogą być malowane proszkowo na dowolny kolor z palety RAL (nie dotyczy kolorów z efektem perłowym, refleksyjnym i metalicznym). W systemie SP60 z przegrodą termiczną istnieje możliwość malowania dwustronnego (inne kolory od strony zewnętrznej i wewnętrznej).

**Producent nie zaleca montowania stolarki drzwiowej w ciemnych kolorach w budynkach od strony południowej (silnie nasłonecznionej).
Stolarka malowana jest farbą o potysku ok. 70°.
Folię zabezpieczającą profile należy zerwać po zamontowaniu drzwi i okien.**

Uwaga !

Określenie kierunku otwierania drzwi i okien



Rys. 10. L - lewe (L).

Rys. 11. P - prawe (P).

Oznaczenia kierunku otwierania:

P - prawe (P)
L - lewe (L)

Uwaga ! Okna aluminiowe otwierane są tylko do wewnątrz.

Okucia i zamki

Okna aluminiowe otwierane wyposażone są standardowo w okucie (rozwierane, uchylne, uchylno-rozwierane, uchylno-przesuwane) z ręczną regulacją docisku skrzydła do ościeżnicy, mikrorozszczelnienie, zatrask balkonowy (w drzwiach balkonowych) oraz klamkę.

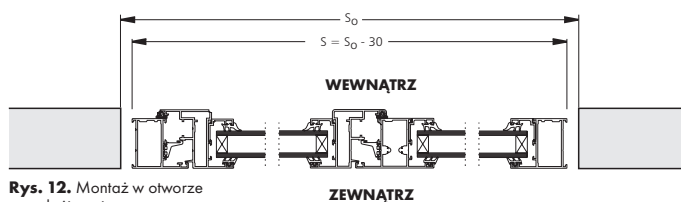
Opcjonalnie okna można wyposażyć w:

- klamkę z kluczykiem,
- otwieracz okna z poziomu podłogi.

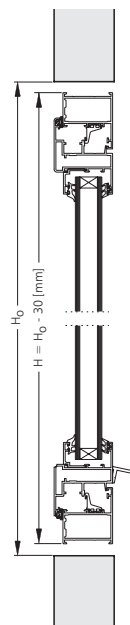
Wyposażenie i dostawa

Okna są zmontowane, przygotowane do montażu (otwory w ościeżnicy do montażu bezpośredniego i kotwy stalowe do montażu pośredniego). Okna i drzwi dostarczane są w jednej części. W przypadku dużych witryn składających się z dwóch lub kilku elementów stolarka jest zdemontowana do celów transportowych.

Wymagania montażowe



Rys. 12. Montaż w otworze - przekrój poziomy.



Rys. 13. Montaż w otworze - przekrój pionowy.

S₀ - szerokość otworu,
S - szerokość zamówieniowa okna,
H₀ - wysokość otworu,
H - wysokość zamówieniowa okna.

Uwaga ! Wymagania montażowe nie uwzględniają montażu parapetów.

Możliwość zastosowania poszczególnych opcji dodatkowych w poszczególnych typach drzwi i okien

	OBT	OPT	OBO	OPO	OBN
Inny kolor RAL	●	●	●	●	●
Wzmocnienie panela	●	●	●	●	
Klamka z kluczykiem			●	●	
Dodatkowa poprzeczka prosta	●	●	●	●	
Wypełnienie nietypowe	●	●	●	●	
Otwieracz okien uchylnych z poziomu podłogi			●	●	