

PORTONI DA GARAGE



WIŚNIEWSKI

PORTONI | FINESTRE | PORTE | RECINZIONI

PORTONI SEZIONALI PRIME

Applicazione: Generazione esclusiva di portoni sezionali, disponibile di serie solo nella versione automatica con motorizzazione Metro Smart io nelle versioni 800 e 1000 oppure SPARK nelle versioni 600, 800 e 1100, selezionata in base alle dimensioni del portone.

La costruzione è realizzata con componenti zincati e verniciati a polvere. L'anta del portone è realizzata con pannelli INNOVO di nuova generazione di 60 mm di spessore. Il portone è dotato di guarnizioni perimetrali che includono una doppia guarnizione inferiore. È dotato di un sistema sicuro di molle a torsione e di una serie di dispositivi di sicurezza per i componenti meccanici.

ISOLAMENTO TERMICO

L'isolamento termico contraddistingue il portone PRIME, qualificandolo come un prodotto consigliato per edifici a risparmio energetico e anche passiv. Le eccellenti proprietà di isolamento termico sono ottenute grazie al basso coefficiente di trasmittanza termica. Il portone PRIME sfrutta le proprietà del pannello INNOVO e del sistema di tenuta, eliminando le perdite di calore nei punti più sensibili.

SICUREZZA SPECIALE

Sistemi di sicurezza soprattutto minimalizzano qualsiasi segno di rischio. Numerosi e moderni sistemi di sicurezza per strutture ed elementi meccanici garantiscono il massimo livello di protezione. I nostri prodotti sono pienamente conformi alla norma PN-EN 13241.

DESIGN

Il portone da garage PRIME riflette sia la funzionalità che la bellezza. Il progetto comprende caratteristiche fondamentali che possono essere definite come un tipo di minimalismo – la semplicità delle linee e la sintesi della forma, che riflettono un atteggiamento estetico caratteristico del pensiero architettonico moderno.

COSTRUZIONE DEL PORTONE PRIME

Il portone sezionale è montato oltre il foro. Si apre verticalmente verso l'alto e non occupa spazio sul vialetto. La struttura portante e le guide sono realizzate con elementi in acciaio, zincati e verniciati a polveri in colore RAL 9002 oppure RAL 9005 in versione Black Edition. I telai laterali sono dotati di guarnizioni, alle quali aderisce il manto del portone, quando esso si trova in posizione chiusa. Il portone è dotato di rulli scorrevoli a doppio cuscinetto per garantire una guida corretta del manto e di guide appositamente profilate per evitare la fuoriuscita da esso. Il portone è dotato di serie di sospensioni verniciate a polvere, che consentono di montare le guide fino a un'altezza di 400 mm dal soffitto.

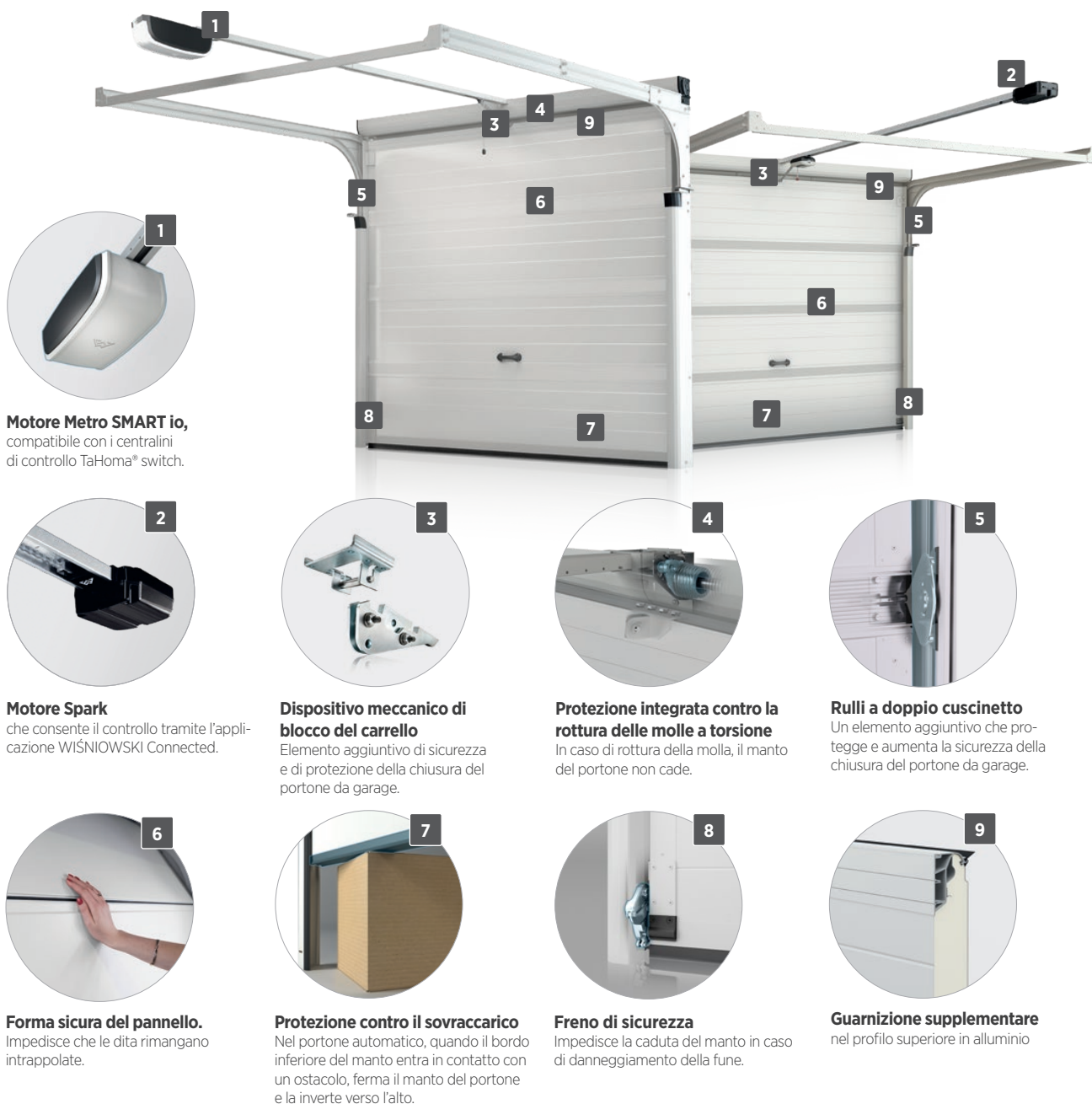
Il peso del manto è perfettamente bilanciato grazie a un sistema di molle a torsione montate nella parte anteriore dell'architrave, su un albero in acciaio zincato. Le molle, selezionate con precisione computerizzata, garantiscono il miglior bilanciamento del portone, il massimo comfort e la sicurezza di utilizzo.

I portoni PRIME sono disponibili esclusivamente nella versione automatica con motorizzazione METRO Smart io nelle versioni 800 e 1000 (di serie con binario di trasmissione dotato di silenziosa cinghia dentata)

oppure con motorizzazione SPARK nelle versioni 600, 800 e 1100, selezionata in base alle dimensioni del portone. La dotazione standard comprende un sistema di protezione aggiuntiva. Il set include:

- bloccaggio del carrello del motore al binario di scorrimento per il motore METRO Smart io, oppure il blocco elettromagnetico del motore LOCK per il motore SPARK – in posizione chiusa garantisce un bloccaggio aggiuntivo e protezione contro il sollevamento del manto del portone,
- batteria di emergenza – consente il funzionamento del motore in caso di assenza dell'alimentazione principale.

I portoni sono costruiti con pannelli profilati in modo da evitare che le dita rimangano intrappolate. Quelli di grandi dimensioni sono ulteriormente rinforzati con elementi speciali per aumentare la rigidità dell'intera struttura. I pannelli sono rivestiti di vernici in poliestere di alta qualità. Questo costituisce una protezione ottimale contro gli agenti atmosferici e garantisce un utilizzo di lunga durata del portone. Il portone automatico PRIME completamente attrezzato e completo non ha eguali, e la linea stilistica classica è un preannuncio di ciò che si nasconde all'interno di un design intelligente.

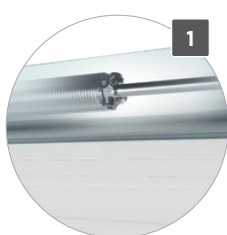




SICUREZZA

Il portone da garage PRIME è stato dotato di una serie di soluzioni di progettazione per aumentare il livello di sicurezza, che hanno un impatto significativo sull'aspetto visivo del lato interno del portone. Il portone PRIME è dotato di serie di protezioni delle guide verticali, protezioni mobili dei rulli delle guide, protezione integrata dell'albero

e delle molle a torsione, protezioni laterali dell'albero e protezioni interne flessibili tra pannelli. Di serie, il portone è dotato di una protezione ottica sotto forma di fotocellule e sensori ottici sopra il coperchio.



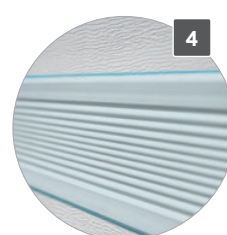
Protezione integrata dell'albero e delle molle



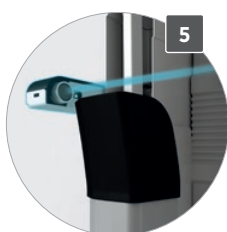
Protezione dell'albero integrata incluso le protezioni laterali



Protezioni mobili dei rulli delle guide



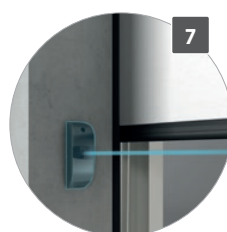
Protezioni flessibili tra i pannelli



Sensori ottici sopra il coperchio



Protezioni verticali delle guide



Fotocellule

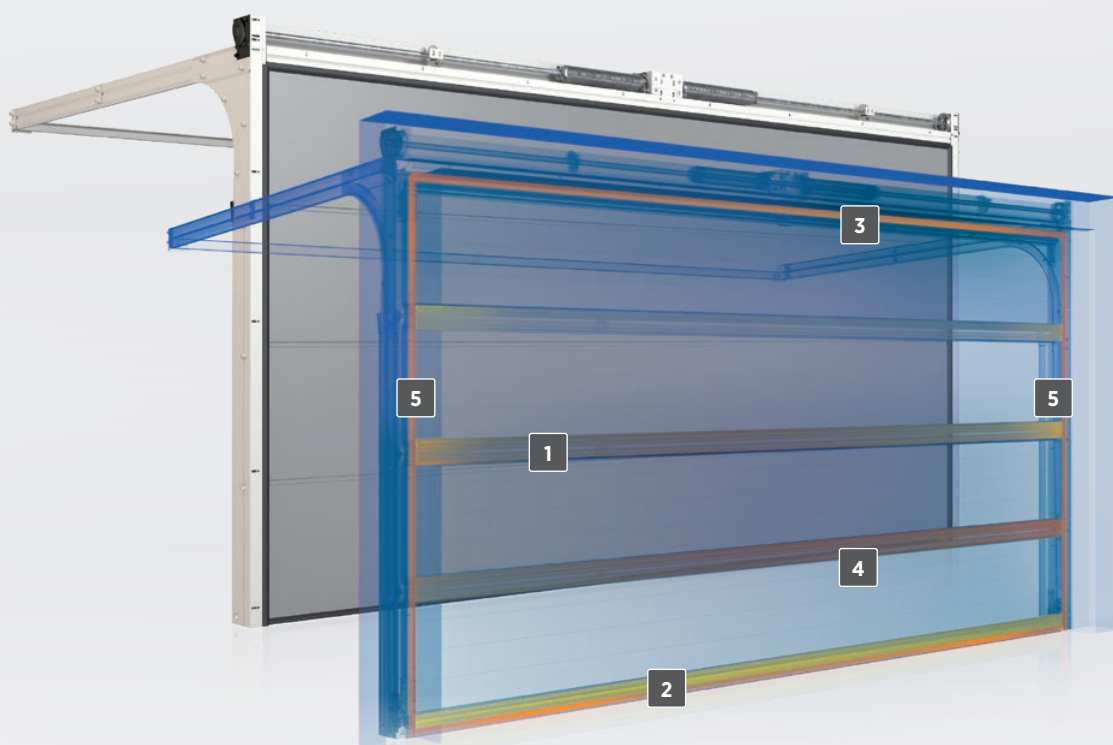
ISOLAMENTO TERMICO

L'isolamento termico contraddistingue PRIME e lo qualifica come prodotto consigliato per gli edifici ad alta efficienza energetica e persino per quelli passivi. Si tratta di massimizzare i guadagni energetici e ridurre il più possibile le perdite di calore dall'edificio.

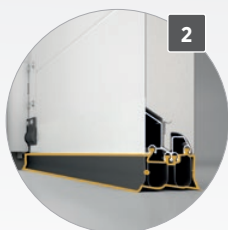
Per ottenere queste proprietà del portone, è stato necessario ottenere il più basso coefficiente di trasmittanza termica possibile.

PRIME sfrutta appieno le proprietà di isolamento termico del pannello INNOVO e dei sistemi di tenuta utilizzati, eliminando le perdite di calore nelle zone più sensibili della porta.

L'indicatore U del pannello INNOVO è pari a $0,33 \text{ W/m}^2\text{K}$, che si traduce in isolamento termico dell'intero portone del garage. Il nuovo pannello, le doppie guarnizioni superiore e inferiore del manto del portone e le coperture tra pannelli consentono di ottenere un eccellente coefficiente di trasmittanza termica.



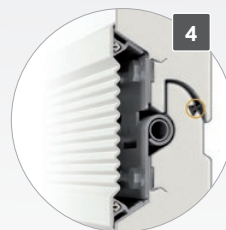
Protezioni flessibili tra pannelli



Doppia guarnizione inferiore



Guarnizione a due foglie nella veletta



Guarnizioni tra pannelli



Guarnizioni laterali



STRUTTURA DEL PANNELLO



Struttura robusta e resistente

La costruzione robusta e solida assicura che il portone sia in grado di resistere anche alle condizioni più estreme. Pannello originale appositamente progettato di produzione propria - INNOVO, con spessore di 60 mm insieme al **sistema di piegatura della lamiera a 5 strati**, offre un buon isolamento termico e acustico, nonché resistenza e sicurezza. Nella parte superiore viene montata una guarnizione a pinna e all'interno tra i pannelli viene utilizzata una copertura flessibile. Parte interna del pannello in colore RAL 9002 o RAL 9005 nella versione Black Edition.

VERSIONE Black Edition



PRIME Black Edition è la soluzione ideale per gli edifici moderni, i cui proprietari vogliono dare un aspetto adeguato all'interno del garage e ottenere un prodotto originale e distintivo. La sua struttura interna e il manto sono verniciate in RAL 9005 - nero.

TIPI DELLE DOGHE



G - senza doghe

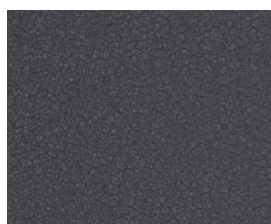


W - doghe alte

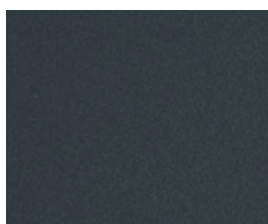
STRUTTURE



Smoothgrain



Sandgrain



Silkline

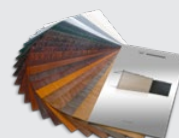


COLORI DISPONIBILI

Antracite sandgrain	Grafite RAL 7016 silkline	Nero RAL 9005 silkline	Argento RAL 9006 silkline	Bianco RAL 9016 silkline	Quercia d'oro smoothgrain
Noce smoothgrain	Anthracite Grey 701605-167 smoothgrain	Cream white 137905-167 smoothgrain	Dark Green 612505-167 smoothgrain	Metbrush silver F436-1002 smoothgrain	Silbergrau 116700 smoothgrain
Bianco 915205-168 smoothgrain	Marrone cioccolato 887505-1167 smoothgrain	Antracite Quartz 436-1014 smoothgrain	AnTEAK 3241002-195 smoothgrain	Quercia scuro 2052089-167 smoothgrain	Quercia della palude 3167004-167 smoothgrain
Ciliegio d'estate 3214009-195 smoothgrain	Macore 3162002-167 smoothgrain	Oregon 1192001-167 smoothgrain	Sapeli 2065021-167 smoothgrain	Siena noce 49237 PN smoothgrain	Siena PL 49254-015 smoothgrain
Siena rosso 49233 PR smoothgrain	Winchester 49240 XA smoothgrain	Black Cherry 3202001-167 smoothgrain	Quercia naturale 3118076-1168 smoothgrain	Abete di Douglas 3152009-1167 smoothgrain	Quercia rusticale 3149008-167 smoothgrain
Sheffield oak light F 456-3081 smoothgrain	Sheffield oak grey F 436-3086 smoothgrain	Brush schwarzbraun F436-1023 smoothgrain	Earl platin 119500 smoothgrain	Black ulti-mat PX47097 smoothgrain	Woodec Turner Oak Malt F4703001 smoothgrain
Woodec Sheffield Oak Alpine F4703002 smoothgrain	Woodec Sheffield Oak Concrete F4703003 smoothgrain	Umbragrau F436-6065 smoothgrain	Fenstergrau F436-6066 smoothgrain	Cremeweiss F456-6001 smoothgrain	Anthrazitgrau F436-6003 smoothgrain
Grigio scuro seta 4367003 smoothgrain	Quercia d'oro 2178001-167 smoothgrain	Noce 2178007-167 smoothgrain	Antracyt Quartz Matt F4701014 smoothgrain	Woodec Turner Oak Toffee F4703004 smoothgrain	Irish Oak 3211305-1148 smoothgrain
Sable Noir 2100 silkline	Avellino Corten F476-9084 smoothgrain	Goldbronze F446-1025 smoothgrain			



Offriamo più di 200 colori dalla tavolozza RAL



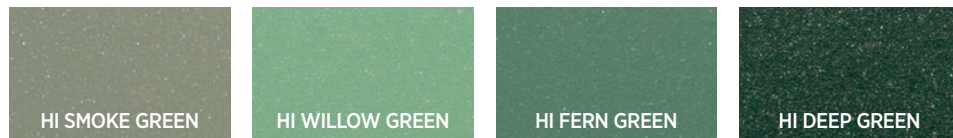
Impiallacciature disponibili per portoni da garage con pannello:
G - senza doghe, W - doghe alte



Colori HOME INCLUSIVE 2.0

La collezione dei colori Home Inclusive 2.0 è una collezione che combina i colori di quattro gruppi di prodotti Portoni | Finestre | Porte | Recinzioni.

HI EARTH



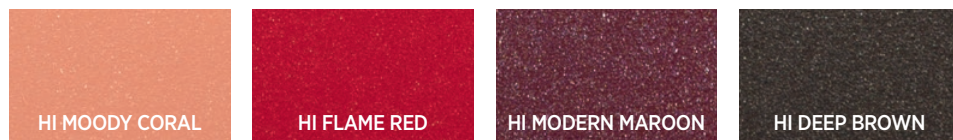
HISTONE



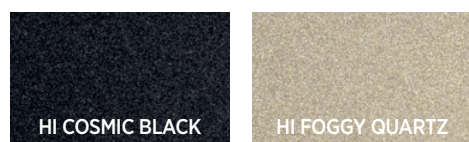
HISTEEL



HIRUBY



Colori speciali dalla gamma HI:



Sul lato esposto al sole, consigliamo di installare portone (porta) in colori chiari. Non si consiglia di installare portoni (porta) di colore scuro, in particolare RAL: 3007, 4006, 4007, 5004, 5008, 5010, 5011, 5020, 5022, 6008, 6009, 6015, 6022, 7015, 7016, 7021, 7024, 7026, 7043, 8014, 8019, 8022, 9004, 9005, 9011, 9017, 9021, antracite, noce, macore, quercia scura, quercia di palude, siena noce, siena rosso, antracite quartz, soft cherry, sapeli, dark green, sheffield oak brown, quercia rustica, marrone cioccolato, black ulti-mat, brush schwarzbraun, umbragrau, anthrazitgrau.

L'uso di un colore scuro per una portone (porta) installato su un lato soleggiato può provocare un eccessivo riscaldamento dei pannelli, ed in conseguenza può portare alla deformazione di essi. Non è possibile verniciare il manto del portone dall'interno. In caso di ordinazione dei portoni (porte) degli stessi colori, in diversi ordini (lotti della fornitura), per ragioni tecnologiche, la tonalità dei colori può variare.



Tutti i portoni verniciati in uno dei colori della gamma RAL (tranne i colori: perlato, luminescenti, metallizzati) sono rivestiti con smalto semiopaco. Negli portoni della serie **PRIME** i pannelli in acciaio sono verniciati solo all'esterno. Dall'interno, il colore RAL 9002 o RAL 9005 nella versione Black Edition.



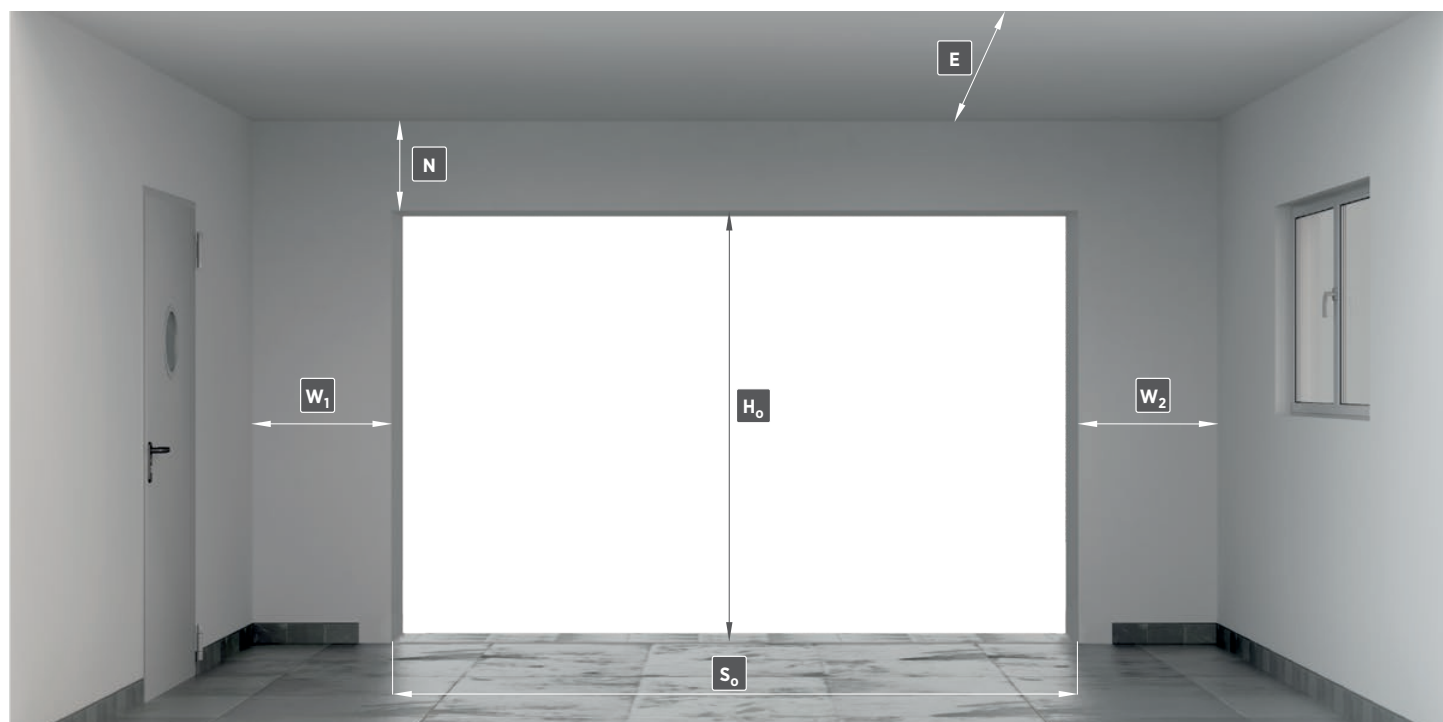
COEFFICIENTE DI TRASMITTANZA TERMICA U [W/m²K]

		Larghezza del portone in [m]																
		2,250	2,375	2,400	2,500	2,600	2,750	3,000	3,250	3,500	3,750	4,000	4,250	4,500	4,750	5,000	5,500	6,000
Altezza del portone in [m]	2,000	1,1	1,1	1,1	1,1	1,1	1,1	1,0	1,0	1,0	1,0	1,0	1,0	1,0	0,99	0,99	0,98	0,97
	2,100	1,1	1,1	1,1	1,1	1,1	1,0	1,0	1,0	1,0	1,0	0,99	0,98	0,98	0,97	0,97	0,96	0,95
	2,125	1,1	1,1	1,1	1,1	1,0	1,0	1,0	1,0	1,0	0,99	0,98	0,98	0,97	0,97	0,96	0,95	0,95
	2,200	1,1	1,0	1,0	1,0	1,0	1,0	1,0	0,99	0,99	0,98	0,97	0,96	0,96	0,95	0,95	0,94	0,93
	2,250	1,1	1,0	1,0	1,0	1,0	1,0	1,0	0,99	0,98	0,97	0,96	0,95	0,95	0,94	0,94	0,93	0,92
	2,375	1,0	1,0	1,0	1,0	1,0	0,99	0,98	0,97	0,96	0,95	0,94	0,93	0,93	0,92	0,92	0,91	0,90
	2,500	1,1	1,1	1,1	1,1	1,1	1,1	1,0	1,0	1,0	1,0	1,0	0,99	0,99	0,98	0,98		
	2,625	1,1	1,1	1,1	1,1	1,0	1,0	1,0	1,0	1,0	0,99	0,98	0,97	0,97				
	2,750	1,1	1,0	1,0	1,0	1,0	1,0	1,0	0,99	0,98	0,97	0,96	0,96	0,95				
	2,875	1,0	1,0	1,0	1,0	1,0	1,0	0,98	0,97	0,96	0,95	0,95	0,94	0,93				
3,000			1,0	1,0	0,99	0,98	0,97	0,96	0,95	0,94	0,93	0,92						

Coefficiente di trasmittanza termica U [W/m²K] portoni sezionali PRIME (pannello INNOVO 60 [mm])

I coefficienti sono indicati per portoni senza guarnizioni perimetrali aggiuntive.

DIMENSIONI DI MONTAGGIO



- S_o** - larghezza del foro, dimensione dell'ordine
- H_o** - altezza del foro, dimensione dell'ordine
- N** - architrave minimo richiesto

- W₁** - spazio laterale minimo richiesto
- W₂** - spazio laterale minimo richiesto
- E** - profondità minima del garage con spazio libero sotto il soffitto





SCORRIMENTI



Scorrimento Sp

Molle a torsione fissate anteriormente in prossimità dell'architrave sull'albero in acciaio, portone con doppie guide orizzontali.

Dimensioni minime dei portoni:

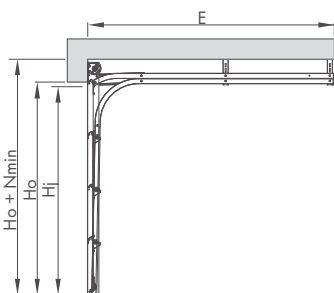
- $S_0 = 2000$ [mm] e $H_0 = 1900$ [mm] - portoni  **G**,  **W**

Campo d'applicazione disponibile scorrimenti

Altezza del foro ⁽¹⁾ (H ₀) in [mm] a	Larghezza del foro ⁽¹⁾ (S ₀) in [mm] a																
	2250	2375	2400	2500	2600	2750	3000	3250	3500	3750	4000	4250	4500	4750	5000	5500	6000
2000																	
2100																	
2125																	
2200																	
2250																	
2375																	
2500																	
2625																	
2750																	
2875																	
3000																	

⁽¹⁾ - Dimensione dell'ordine.

Dimensioni di montaggio



PRIME		
Sj		$S_0 - 40$ [mm]
Hj		$H_0 - 100$ [mm]
Nmin		200 [mm] ⁽²⁾
W1min, W2min		160 [mm]
Emin	METRO	$L_s + 410$ [mm]
	SPARK	$L_s + 363$ [mm]
Ls	METRO	2900 [mm] o 3500 [mm]
	SPARK	3288 [mm] per $H_0 \leq 2250$; 3831 [mm] per $H_0 > 2250$ e $H_0 \leq 2750$; 4384 [mm] per $H_0 > 2751$

So - larghezza del foro, dimensione dell'ordine. **Sj** - larghezza del foro dopo l'installazione del portone. **Ho** - altezza del foro, dimensione dell'ordine. **Hj** - altezza del foro dopo l'installazione del portone. **N** - architrave minimo richiesto. **W1** - spazio laterale minimo richiesto. **W2** - spazio laterale minimo richiesto. **E** - profondità minima del garage con spazio libero sotto il soffitto. **Ls** - lunghezza del binario dell'automazione.

⁽¹⁾ - Dimensione dell'ordine. ⁽²⁾ - Per l'altezza del portone 2200 [mm] Nmin è pari a 220 [mm].



OPZIONI AGGIUNTIVE

APPLICAZIONI DECORATIVE

Le applicazioni sono realizzate in acciaio inox satinato oppure acciaio verniciato a polvere in RAL 9005. Posizionato verticalmente sul portone, a scelta sul lato sinistro o destro. Disponibili in portoni PRIME con dimensioni standard e pannelli senza doghe (G).



Tipo Ap-1



Tipo Ap-2



Tipo Ap-3



Tipo Ap-4



Tipo Ap-5



Tipo Ap-6

Applicazioni orizzontali realizzate in acciaio inox o acciaio ramato, sono montate nelle doghe e giunti sul pannello inferiore e centrali. Sul pannello superiore solo per le doghe W. Sono disponibili nei portoni con le doghe W e G e strutture silkline, smoothgrain, sandgrain.

Nei portoni di larghezza:

AP-7 acciaio inox		AP-7 acciaio ramato	
So [mm]	Numero di elementi dell'applicazione	So [mm]	Numero di elementi dell'applicazione
2981 - 5500	2	2281 - 4780	2
> 5501	3	> 4780	3

I collegamenti degli elementi di applicazione in un portone avvengono alla stessa larghezza del portone.

Non può essere utilizzato nel portone con allineamento del portone con la porta pedonale.

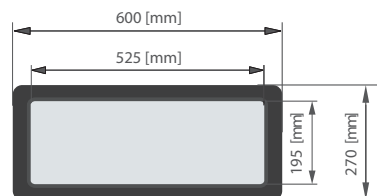


Tipo Ap-7 nel portone con pannelli senza doghe



Tipo Ap-7 nel portone con pannelli con doghe alte

OBLÒ/FINESTRATURA



Tipo A-1 - realizzato in triplo vetro acrilico trasparente, la superficie del telaio è ruvida. La cornice esterna è disponibile nei colori RAL 7016, RAL 8003, RAL 8011, RAL 8014, RAL 8017, RAL 9005, RAL 9016. La cornice interna è sempre bianca. Telaio est/int in PVC. Dimensioni esterne telaio 600 x 270 mm. Trasparenza 86%.



MOTORE METRO SMART io

METRO Smart io è un azionamento di nuova generazione. Una combinazione armoniosa di potenza, bellezza e affidabilità, progettata secondo i nuovi sviluppi e le moderne tecnologie. È stato creato grazie alla cooperazione di marchi WIŚNIOWSKI e Somfy – leader mondiale nella produzione di soluzioni di automazione e controllo intelligente per dispositivi domestici. METRO Smart io ha parametri tecnici eccezionali racchiusi in un involucro progettato secondo i canoni stilistici del marchio WIŚNIOWSKI. Azionamento compatibile con i pannelli di controllo TaHoma® switch.



WIŚNIOWSKI

POWERED BY



5 ANNI

**GARANZIA
EXTENDED CARE**

per i portoni da garage
motorizzati con il
motore **METRO**



PROGRAMMAZIONE FACILE – luci LED e la possibilità di configurare molti parametri.

SISTEMA DI PROTEZIONE OTTICA – il sistema fornisce una protezione ottimale in caso di comparsa di un ostacolo tra i componenti dell'impianto.

RILEVAMENTO AMPEROMETRICO DEGLI OSTACOLI – il dispositivo di sicurezza contro i sovraccarichi arresta il manto del portone in caso di contatto tra il bordo inferiore del manto e un ostacolo e inverte il manto stesso.

BINARIO CON CINGHIA DENTATA Silenziosa – garantisce un funzionamento silenzioso e fluido, particolarmente importante nei garage collegati direttamente all'abitazione e situati vicino alle camere da letto.

AVVIO E ARRESTO GRADUALE: prolunga la durata del portone del garage e dell'intera installazione.

VIA RADIO IO – una soluzione perfetta basata sull'innovativa tecnologia bidirezionale io-homecontrol®, che consente l'installazione e l'espansione del sistema di azionamento senza interferire con la struttura della parete. È ideale non solo per le nuove costruzioni, ma soprattutto per la modernizzazione o la ristrutturazione. L'utilizzo della via radio io nella comunicazione dell'unità con altri dispositivi e del pannello di controllo consente di gestire la casa in qualsiasi momento e da qualsiasi luogo tramite app per smartphone.

BATTERIA DI EMERGENZA – consente di aprire e chiudere il portone in caso di interruzione di corrente.

HA INTEGRATO L'ILLUMINAZIONE A LED – svolge una funzione informativa.

BLOCCO MECCANICO DEL CARRELLO – blocca il portone in posizione chiusa, impedisce l'apertura non autorizzata del portone del garage.

POSSIBILITÀ DI COLLEGARE UN'ULTERIORE FONTE DI ILLUMINAZIONE ESTERNA, AD ESEMPIO L'ILLUMINAZIONE CARRABILE



Dati tecnici		
Alimentazione / Motore	230V, 50Hz / 24V DC	
Potenza	800N e 1000N	
Consumo di energia (standby)	< 0,5 W	
Efficienza	30%	
Guida	monoelemento, in acciaio, verniciata	
Trasmissione del motore	cinghia	
Velocità	3,5 ÷ 14 cm/s - regolabile	
Centralina di comando	incorporata	
Ricevitore radio	Somfy io, incorporato - 868-870 MHz io	
Memoria del ricevitore radio	30 trasmettitori	
Selezione automatica dei parametri di funzionamento	sì	
Finecorsa	encoder + battuta in gomma.	
Sblocco di emergenza	sì	
Memoria del ricevitore radio	trasmettitori del ricevitore radio	9
	trasmettitori bidirezionali	senza limiti
Testa rotante dell'automazione	sì	
Garanzia	5 anni	

Funzioni	
Rilevamento ostacoli	sì
Regolazione del rilevamento ostacoli	4 livelli di regolazione
Funzionamento dopo il rilevamento di un ostacolo	arresto e apertura parziale
Chiusura automatica	sì / 60 s; 120 s;
Rilascio in posizione finale	sì
Modalità a basso consumo energetico	sì
Illuminazione esterna indipendente	sì / 230V, 500W
Controllo dell'illuminazione esterna	sì
Lampada di segnalazione aggiuntiva	sì / 24V, 15W
Ritardo nello spegnimento della luce nel motore	sì / 60 secondi
Controllo indipendente dell'illuminazione nel motore	sì
Alimentazione di emergenza	sì
Display / LED	no / sì
Inclinazione del portone – ventilazione del garage	sì
Informazione su guasto	sì, diode LED
Casa intelligente	sì, tecnologia io-homecontrol ⁽¹⁾
Controllo tramite applicazione	TaHoma switch

⁽¹⁾ –standard, wireless Smart Home, richiede TaHoma switch;

DOTAZIONE SUPPLEMENTARE

TASTIERA A CODICE KEYPAD 2 io



Consente il controllo di azionamenti funzionanti via radio io, con possibilità di collegare due dispositivi. È un dispositivo senza fili, montato sulla superficie e la sua installazione non richiede cablaggi.

IL TRASMETTITORE DA PARETE



Il trasmettitore a 3 canali consente di controllare gli azionamenti e i ricevitori radio. Esempio di applicazione:

- - apertura/chiusura completa del portone,
- - illuminazione LED sotto le guide e/o sotto il giunto delle guide,
- - inclinazione del pannello superiore (con azionamento Metro SMART io).

La comunicazione radio consente l'installazione in qualsiasi posto e non richiede cablaggio.

TRASMETTITORE A PARETE SMOOVE io



Il trasmettitore monocanale consente di controllare sia l'azionamento che il radiorecettore. Il trasmettitore a parete è un dispositivo wireless e non richiede cablaggio.

PACCHETTO DI SICUREZZA ANTIFURTO RC2



Il pacchetto di sicurezza antifurto classifica il portone come resistente all'effrazione al livello della classe RC2 (confermato da un certificato rilasciato dall'organismo di certificazione IFT di Rosenheim, Germania).

Il pacchetto comprende:

- meccanismo di bloccaggio automatico,
- gruppo di bulloni rinforzati,
- piastre di bulloni,
- protezione contro lo sgancio del carrello,
- paraurti a binario.

RADIORICEVITORE ESTERNO io



Consente il controllo di azionamenti di altri produttori tramite un trasmettitore Pulsar io. È un dispositivo a due canali.

ILLUMINAZIONE LED SOTTO LE GUIDE E CONNETTORE DELLE GUIDE



L'illuminazione installata nel garage non è sempre sufficientemente intensa. Succede che nei vecchi garage non sia affatto disponibile. L'illuminazione LED montata sotto le guide e connettore delle guide consente di illuminare l'ambiente, garantendo un basso consumo energetico. La facilità di installazione, la lunga durata dei LED e la compatibilità con i motori METRO garantiscono il comfort nell'uso quotidiano.

SBLOCCO DI EMERGENZA DELL'AZIONAMENTO TRAMITE ASTA



Si tratta di un'alternativa al sistema di sbloccaggio standard tramite cordino. Una soluzione ideale per i garage dove è parcheggiata un'auto alta o un veicolo con box da tetto. È perfetto anche per i portoni con pannelli vetrati: impedisce l'apertura del portone anche in caso di rottura del vetro.

TRASMETTITORE A 4 CANALI PULSAR io



Telecomando a quattro canali. Permette il controllo wireless dei motori tramite protocollo radio io. Opera alla frequenza di 868 MHz e consente di gestire quattro motori differenti.



MOTORE SPARK

Il motore SPARK è una soluzione avanzata che offre la massima potenza tra le opzioni disponibili – con una forza di 1100 N, 800 N o 600 N e un'efficienza del 40%. Il motore è dotato di modulo Wi-Fi integrato che consente di controllare il portone tramite un'app mobile senza necessità di configurazione professionale o di componenti aggiuntivi come la centralina di comando. È alimentato a 220-240 V, 50/60 Hz con motore 24 V DC, il che consente un'apertura rapida del portone con una velocità da 18 fino a 24 cm/s, a seconda del tipo di motore. Il motore utilizza un carrello di scorrimento, che garantisce un'eccezionale durata e fluidità di funzionamento. Opera in un intervallo di temperature da -25°C a +65°C, rendendolo resistente a condizioni atmosferiche difficili. È dotato di ricevitore radio integrato con memoria fino a 40 trasmettitori, che funziona sulla frequenza radio WIŚNIOWSKI 868 MHz. SPARK dispone di funzione di rilevamento ostacoli, possibilità di collegamento di fotocellule, nonché chiusura automatica con regolazione fino a 240 secondi. Consente inoltre il collegamento di un sensore per l'apertura della porta pedonale, il controllo indipendente dell'illuminazione esterna fino a 500 W e la funzione di ventilazione del garage. Il motore è coperto da una garanzia di 5 anni.



PROGRAMMAZIONE FACILE E VELOCE – potrai configurare autonomamente i parametri più importanti, basta programmare la posizione di fine corsa di chiusura del portone.

RILEVAMENTO OSTACOLI AMPEROMETRICO – se il bordo inferiore del manto del portone incontra un ostacolo, il motore lo ferma e immediatamente inverte la direzione del movimento.

BINARIO DIVISO CON CATENA FISSA – assicura un funzionamento molto silenzioso e fluido, la catena fissa non necessita di lubrificazione.

VIA RADIO WIŚNIOWSKI 868 - soluzione eccellente basata su protocollo radio bidirezionale, che consente l'installazione e l'espansione del sistema di controllo senza forare il muro. È una soluzione ideale, soprattutto per la modernizzazione o la ristrutturazione.

LAMPADA INCORPORATA - il motore ha una lampada di segnalazione a LED integrata.

BLOCCO ELETTROMAGNETICO DEL MOTORE – blocca il motore in ogni posizione, aumenta la sicurezza del portone da garage.

BATTERIA DI ALIMENTAZIONE DI EMERGENZA - consente l'apertura e la chiusura del portone in caso di mancanza di alimentazione.

TRASMETTITORE DART A QUATTRO CANALI – consente il controllo remoto del portone e la programmazione di ben 4 dispositivi diversi. È realizzato con materiali resistenti, garantendo una lunga durata del dispositivo.

SMART HOME – modulo Wi-Fi integrato, consente il controllo del portone tramite l'app mobile WIŚNIOWSKI Connected senza necessità di configurazione professionale e componenti aggiuntivi come la centralina di controllo. installando una scheda aggiuntiva conex, output o un relè relay è possibile collegare il portone praticamente a qualsiasi sistema di domotica cablato.

POSSIBILITÀ DI COLLEGAMENTO DELLE FOTOCELLULE – il sistema garantisce una protezione ottimale nel caso in cui si presenti un ostacolo tra le fotocellule.



Dati tecnici	
Alimentazione / Motore	220-240V, 50/60Hz / 24V DC
Potenza	600N / 800N / 1100N
Consumo di energia (standby)	< 1 W
Efficienza	40%
Guida	divisa, in acciaio, non verniciata
Trasmissione del motore	carrello di scorrimento
Velocità	max.: 18 / 24 / 21 / 18 cm/s
Centralina di comando	incorporata
Ricevitore radio	WIŚNIOWSKI; incorporato: 868 MHz
Memoria del ricevitore radio	40 trasmettitori
Selezione automatica dei parametri di funzionamento	sì
Finecorsa	encoder + finecorsa meccanico.
Sblocco di emergenza	sì
Chiusura dinamica (portoni basculanti)	no
Testa rotante dell'automazione	no
Garanzia	5 anni

Funzioni	
Rilevamento ostacoli	sì
Regolazione del rilevamento ostacoli	4 livelli di regolazione
Funzionamento dopo il rilevamento di un ostacolo	arresto e apertura parziale
Chiusura automatica	sì / max. 240 sec.
Rilascio in posizione finale	sì
Modalità a basso consumo energetico	sì
Illuminazione esterna indipendente	sì / 230V, 500 W ⁽¹⁾
Controllo dell'illuminazione esterna	sì
Lampada di segnalazione aggiuntiva	sì / 24V, 25W
Ritardo nello spegnimento della luce nel motore	sì / fissa - 180 s.
Controllo indipendente dell'illuminazione nel motore	sì
Alimentazione di emergenza	sì
Display / LED	no / sì
Inclinazione del portone – ventilazione del garage	sì
Informazione su guasto	sì, diode LED
Casa intelligente	sì ^{(2)/(3)}
Controllo tramite applicazione	WIŚNIOWSKI Connected

⁽¹⁾ – richiede relè RELAY; ⁽²⁾ – standard, Smart Home wireless basato su Wi-Fi, non è richiesta una centrale aggiuntiva; ⁽³⁾ – opzione per sistemi Smart Home cablati, per piena funzionalità sono richieste le schede CONNEX e OUTPUT o RELAY;

ACCESSORI PER AUTOMAZIONE SPARK

TRASMETTITORE A PARETE 2CH



Dispositivo a 2 canali per il comando di azionamenti e radioricevitori. La comunicazione tra il trasmettitore e il ricevitore avviene via radio, per cui il dispositivo può essere installato ovunque. Il trasmettitore a parete ha una funzione di feedback a LED sulla posizione del portone.

RADIORICEVITORE WIŚNIOWSKI 868



Permette di controllare altri azionamenti che utilizzano trasmettitori DART, DART Vibe e trasmettitori a parete. Il ricevitore radio è un dispositivo a due canali, funzionante alla frequenza di 868 MHz, che consente di programmare fino a 40 trasmettitori.

TRASMETTITORE DI CONTROLLO REMOTO DART / DART VIBE



Il trasmettitore consente di controllare diverse automazioni. Il trasmettitore DART Vibe è dotato di una funzione di feedback a vibrazione, che conferma la ricezione del segnale da parte del trasmettitore.

TASTIERA A CODICE ENTRAcod+



Compatibile con il radiorecettore WIŚNIOWSKI 868 MHz. Controllo: fino a cinque dispositivi. Alimentazione: batteria 4 x AA; 1,5 [V]. Grado di protezione IP 54. Portata fino a 30 metri. ENTRAcod+ è un dispositivo wireless, che non richiede cablaggio ed è progettato per il montaggio a superficie.

FOTOCELLULE 180



Proteggono dal movimento incontrollato del manto del portone quando un ostacolo si trova sul percorso.

LAMPEGGIANTE



Collegato al motore SPARK, ha una funzione di segnalazione. Una luce arancione lampeggiante indica il movimento del portone.

CONEX - SCHEDA USCITE



Scheda aggiuntiva con ingressi di segnale e a impulsi, i cui ingressi sono stati definiti per l'apertura e la chiusura. Può essere collegata a sistemi Smart Home cablati.

OUTPUT - SCHEDA DI SEGNALAZIONE



Scheda aggiuntiva con uscita di segnale. Informazioni sulla posizione del portone: portone chiuso (NO)/portone non chiuso (NC). Può essere collegata a sistemi Smart Home cablati.

LOCK - BLOCCO DEL MOTORE



Bloccaggio elettromagnetico che ferma l'automazione in qualsiasi posizione del portone. Un elemento aggiuntivo che resiste a una pressione fino a 300 kg e aumenta la sicurezza del portone.

ACCU - BATTERIA DI ALIMENTAZIONE DI EMERGENZA



Collegato al motore SPARK, consente l'esecuzione di emergenza di diversi cicli in caso di interruzione dell'alimentazione principale.

RELAY - RELÈ AGGIUNTIVO



Relè aggiuntivo con uscita NC/NO che consente, ad esempio, di accendere l'illuminazione del garage, l'illuminazione esterna o altri dispositivi elettrici.



PORTONE SEZIONALE PRIME



PRIME | RAL 2011 | silkline



PRIME | RAL 9006 | silkline



DATI TECNICI

	PRIME
Manto	Un pannello in lamiera di acciaio zincato, verniciato su entrambi i lati con vernici al poliestere, riempito di schiuma PU ad alta densità $g=42 \text{ kg/m}^3$ senza HCFC
Numero minimo di cicli	25 000
Coefficiente di trasmittanza termica U di pannello $[W/m^2 \times K]$	0,33
Classe di tenuta all'acqua	2 secondo la norma 13241
Classe di resistenza al carico del vento	4 secondo la norma 13241
Classe di permeabilità all'aria	5 secondo la norma 13241
Indicatore di isolamento acustico R_w [dB] senza porta pedonale / con porta pedonale	24 secondo la norma PN-EN ISO 717-1: 2020
Sicurezza	Forma speciale del pannello per evitare che le dita rimangano intrappolate, protezione contro la rottura dei cavi di sospensione, protezione contro la rottura delle molle a torsione (su ognuna delle molle), sensori ottici di sopra coperchio, protezione da sovraccarico nell'azionamento, protezioni fisse delle guide orizzontali, coperture mobili di rulli e guide, protezione integrata dell'albero e delle molle a torsione, coperture laterali dell'albero e molle a torsione, coperture interne flessibili tra pannelli, fotocellule.
DOTAZIONE SUPPLEMENTARE	APPLICAZIONI DECORATIVE, pacchetto antifurto RC2, bloccaggio dell'azionamento con l'asta, finestrini A-1.
Massima larghezza/altezza del portone [mm]	6000 / 3000
Tipi delle doghe dei pannelli disponibili	alte, senza doghe
Strutture dei pannelli disponibili	smoothgrain, sandgrain, silkline
Colori disponibili	altro RAL, colori speciali, tra cui quelli ad effetto legno, (pannelli in impiallacciatura)
Tipi di scorrimento	Sp

CONTROLLA IL PORTONE CON IL TUO SMARTPHONE!

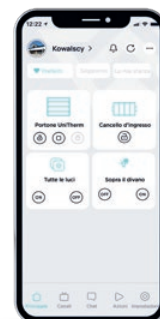
TaHoma – la tua casa intelligente

Il sistema con tecnologia radio io-homecontrol® consente l'attivazione wireless del motore METRO Smart io e del MOTO io all'interno di una smart home gestita dalla centralina TaHoma switch del marchio Somfy. Creare una casa intelligente completa significa godere di numerosi vantaggi e funzionalità aggiuntive che garantiscono comfort quotidiano. L'applicazione ti offre accesso continuo alle funzioni principali degli elementi della tua casa.



App WIŚNIOWSKI Connected – una nuova qualità di serie

Scegliendo WIŚNIOWSKI Connected, non è necessario possedere una centralina smart home. I portoni per garage WIŚNIOWSKI con motore SPARK sono di serie ready-to-connect - puoi collegarli alla smart home senza dispositivi aggiuntivi e senza costi extra. WIŚNIOWSKI Connected utilizza il Wi-Fi anziché la tecnologia radio, e l'app ti permette di controllare il portone da quasi ogni luogo nel mondo.

**WIŚNIOWSKI**

WIŚNIOWSKI Sp. z o.o. S.K.A.
PL 33-311 Wielogłowy 153
Tel. +48 18 44 77 111
www.wisniowski.it

Lasciati ispirare !
Controlla le altre soluzioni del marchio WIŚNIOWSKI !



Prodotti presentati nel presente materiale a volte hanno una dotazione speciale e non sempre sono conformi alla realizzazione standard • La presente scheda tecnica non costituisce un'offerta ai sensi del Codice Civile Polacco • Il Produttore si riserva il diritto di introdurre modifiche • ATTENZIONE: I colori e colorazioni del vetro presentati nella scheda tecnica devono essere trattati solo a titolo illustrativo • Tutti i diritti riservati • La riproduzione e l'uso, anche parziale è conoscenza esclusivamente previa autorizzazione di WIŚNIOWSKI Sp. z o.o. S.K.A. • Prime/07.25/IT