

FINESTRE PVC



WIŚNIEWSKI

PORTONI | FINESTRE | PORTE | RECINZIONI

FINESTRE PRIMO 82

Le finestre in PVC sono progettate per l'uso in edifici privati.



TRASMITANZA TERMICA

Coefficiente di trasmittanza termica per l'intera finestra da 0,76 W/m²K per finestra PRIMO 82. Questi valori si riferiscono alle finestre con dim. 1230 x 1480 [mm].



SICUREZZA

Intrusi nella casa? No con finestre WIŚNIEWSKI. La loro costruzione precisa garantisce un'elevata resistenza all'effrazione.



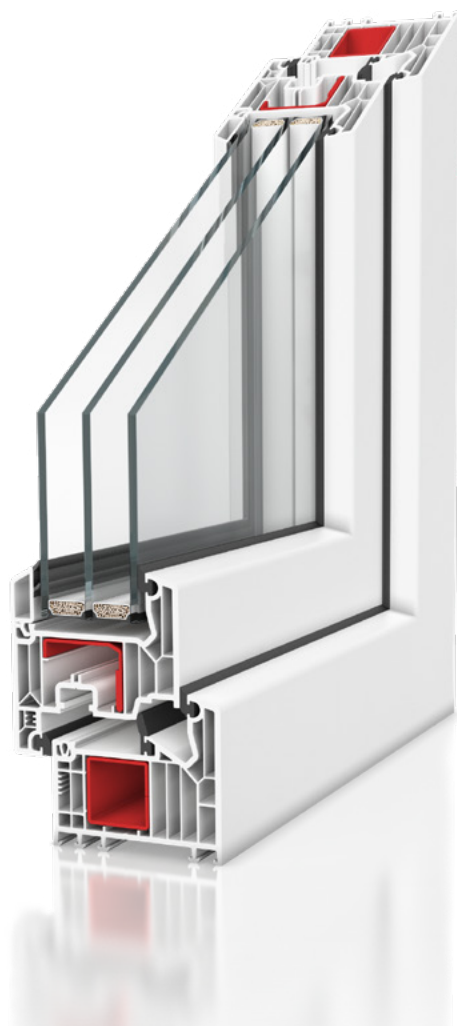
GARANZIA

La garanzia per le finestre WIŚNIEWSKI è concessa fino a 7 anni.



FINESTRE IN PVC SI DIVIDONO NELLE SEGUENTI CATEGORIE:

- numero di ante: ad un'anta, a due ante, a tre ante, a multi-ante,
- il metodo di apertura alle finestre fisse, alle finestre a battente, a vasistas, ad anta-ribalta, alle porte per terrazze traslante scorrevole, inclinazione-scorrevole, alzante scorrevole.



PRIMO 82

CARATTERISTICHE DELLA FINESTRA

- Profili a 7 camere di classe A, con una profondità di installazione di 82 [mm]
- Piegatura non allineato - semplice
- Effetto di connessione (saldatura) dei profili, costruzione multicamera che garantisce un elevato isolamento termico e acustico
- Il sistema di tre guarnizioni (esterna, centrale e interna) isola perfettamente contro il rumore, l'umidità e il freddo
- Di serie vetrocamera standard 4/18/4/18/4
U=0,5 W/m²K secondo EN 673, fermavetro 107.262, pannello opzionale con uno spessore di 24-44 [mm] riempito con polistirene estruso XPS
- Possibilità di utilizzare un set di vetratura con spessore da 24 [mm] a 52 [mm]
- Rinforzo in acciaio zincato: telaio 1,5 [mm] 113.025, acciaio chiuso, anta bianca 1,5 [mm] 113.292, impiallacciatura 1,75 [mm] 113.294.2, guarnizione estruso con profilo
- Guarnizione saldata disponibile nei colori nero, grigio e caramello. Dedicata al colore della rispettiva impiallacciatura
- Profilo portante - impiallacciatura bilaterale: caramello, marrone, antracite, grigio, bianco; impiallacciatura unilaterale: bianco
- Isolamento acustico $R_w=33(-2,-7)$ dB
- Isolamento termico per finestra di riferimento AR con dimensioni 1,23 [m] x 1,48 [m] [m] AR: $U_w = 0,76$ W/m²K per il pacchetto triplo vetro U = 0,5 W/m²K
- Resistenza all'effrazione fino alla classe RC2,
- La finestra Primo 82 è disponibile nelle seguenti versioni: con soglia bassa (PRIMO 82 con soglia bassa), con rivestimento in alluminio (PRIMO 82-ALU), come porta della terrazza: traslante scorrevole PSK (PRIMO PSK-82 anche nella versione con rivestimento in alluminio) alzante scorrevole HST (Skymotion). scorrevole HST (Skymotion).

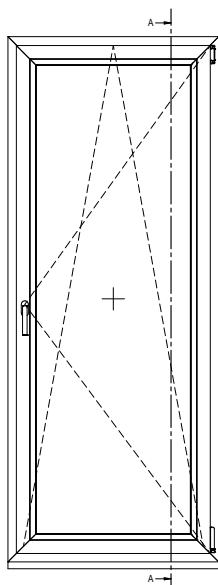
DOTAZIONE DI SERIE PER FINESTRE

- cremonese con blocco del disallineamento della maniglia e sollevatore dell'anta,
- tutti i rulli mobili e.S.,
- incontri in lega metallica, inoltre due incontri di sicurezza ciascuno nelle ante Vasistas, ad Anta e ad AntaRibalta,
- nelle ante AR è presente la slitta inferiore di serie
- microventilazione nelle forbici,
- maniglia in alluminio,
- riempimento della scanalatura di battuta del telaio,
- il pacchetto di vetro standard per i sistemi PRIMO 82 è 4/18/4/18/4 $U_g=0,5$ W/m²K secondo la norma EN-673,
- striscia di trasporto e montaggio a 7 camere,
- manici a cinghia per spostare le finestre,
- ancoraggi di montaggio,
- nella porta della terrazza alzante scorrevole PRIMO Skymotion - serratura a gancio,
- nella porta della terrazza: scrocco per balconi - di serie a partire dall'altezza 1951 [mm] della battuta (altezza dell'anta a partire da 1991 [mm])
- inclusa maniglia in alluminio,
- allargamento del sistema di 30 [mm] in bianco nelle finestre per balconi con soglia bassa,
- scivoli di trasporto,
- sollevatore dell'anta utilizzato per tutte le ante con larghezza superiore a 700 [mm].

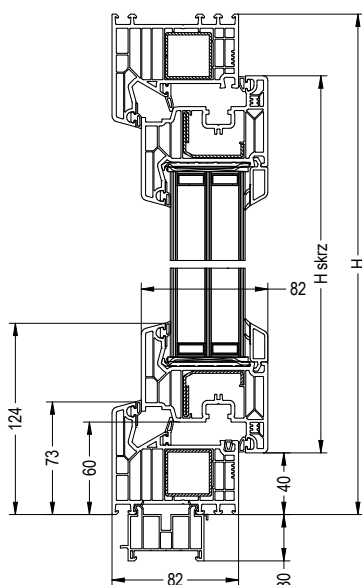
SEZIONI E VEDUTE

Finestra PRIMO 82 ad un'anta ad anta e ribalta, anta della finestra

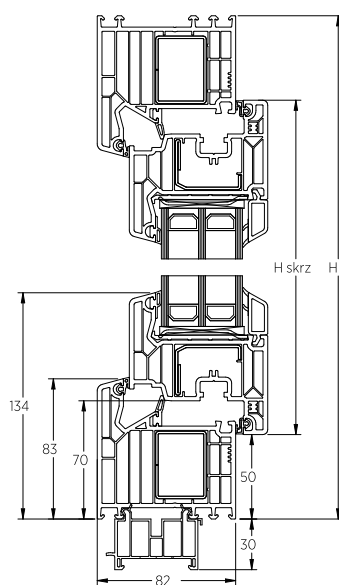
Vista dall'interno



Sezione verticale

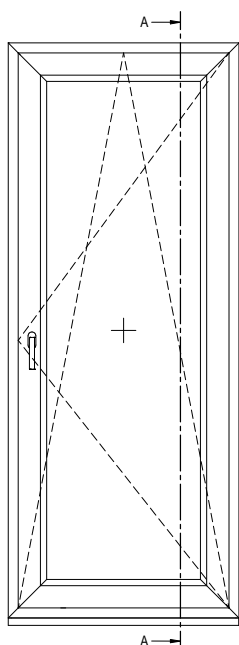


Sezione verticale, telaio alto

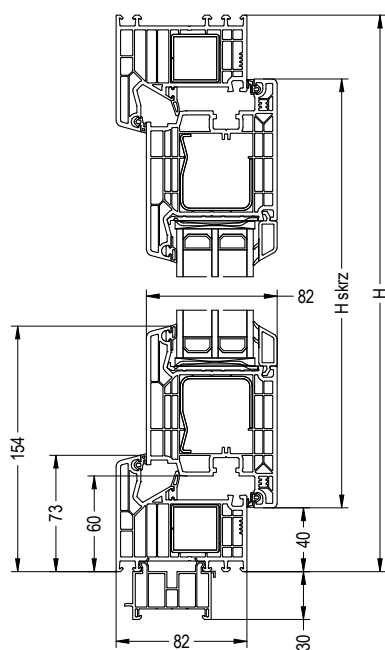


Finestra PRIMO 82 ad un'anta ad anta e ribalta, anta della finestra

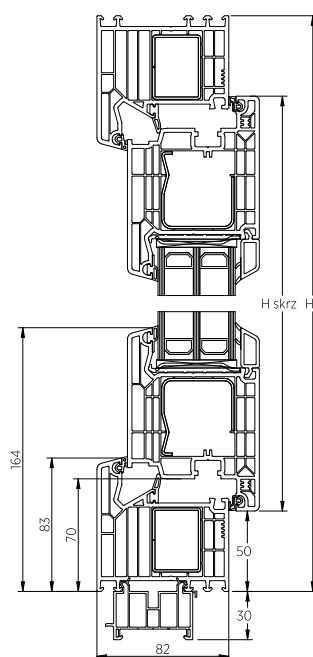
Vista dall'interno



Sezione verticale



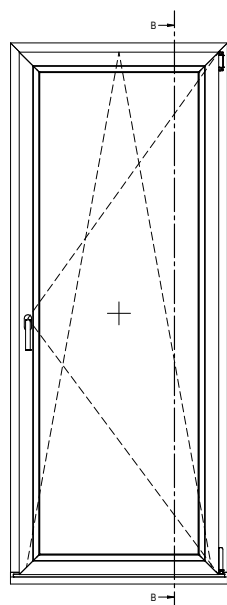
Sezione verticale, telaio alto



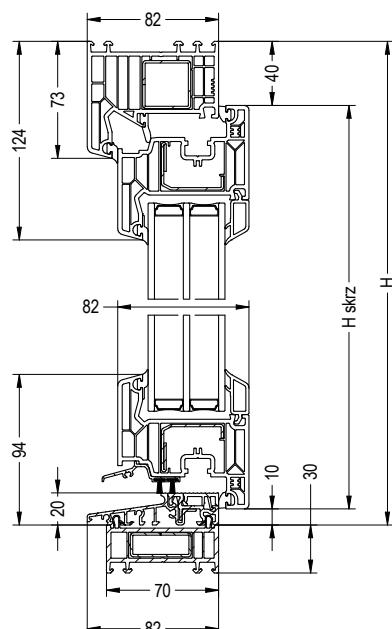


Finestra PRIMO 82 ad un'anta ad anta e ribalta con soglia bassa

Vista dall'interno

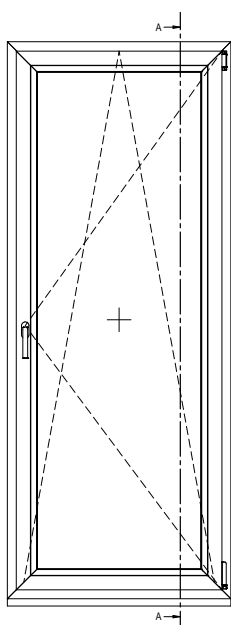


Sezione verticale

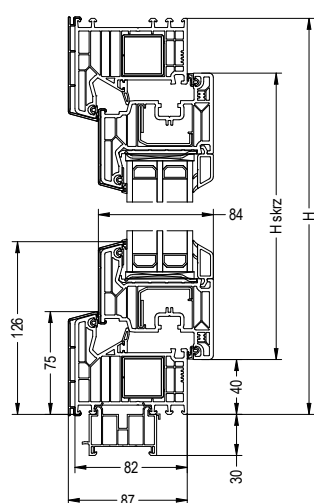


Finestra PRIMO 82 ad un'anta ad anta e ribalta con rivestimento in alluminio

Vista dall'interno

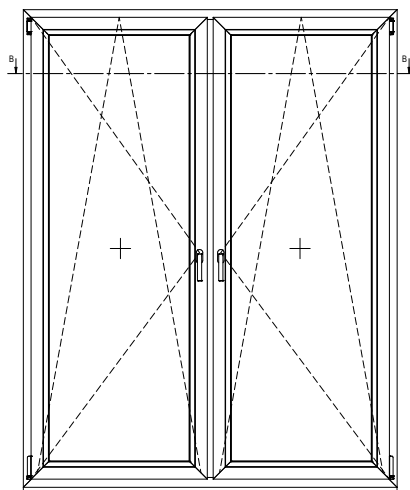


Sezione verticale

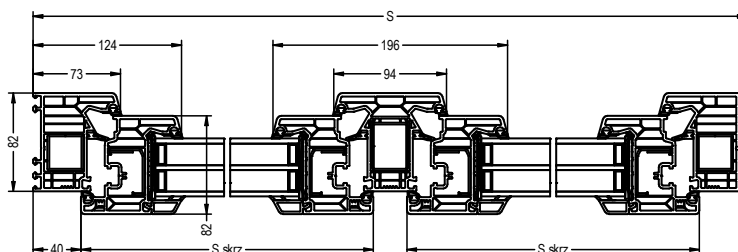


Finestra PRIMO 82 a due ante con montante fisso

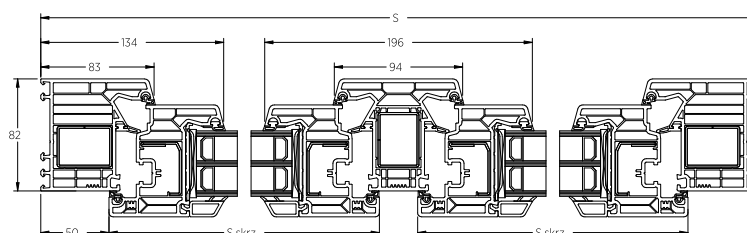
Vista dall'interno



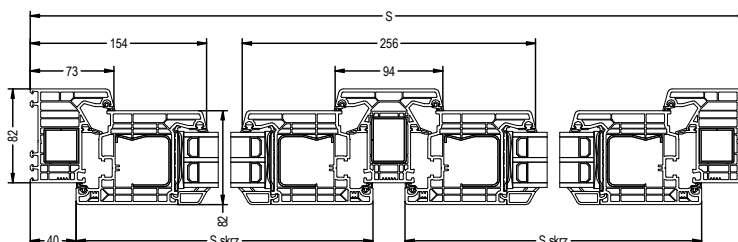
Sezione orizzontale dell'anta della finestra, montante standard



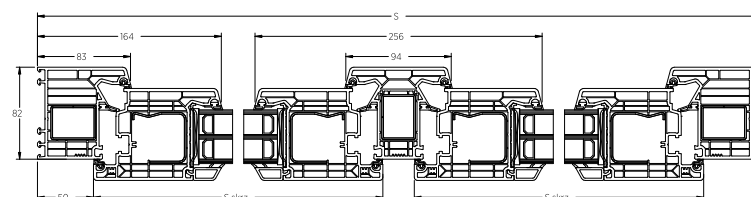
Sezione orizzontale, telaio alto, anta della finestra, montante standard



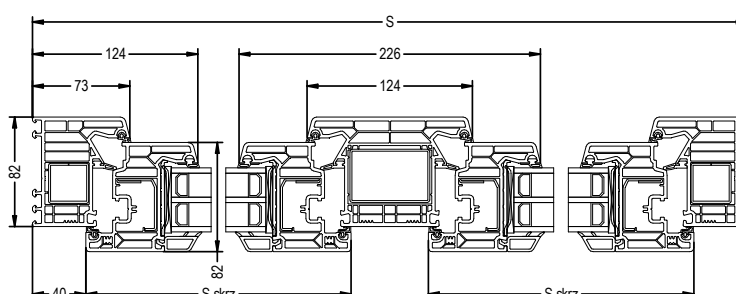
Sezione orizzontale anta larga, montante standard



Sezione orizzontale, telaio alto, anta larga, montante standard

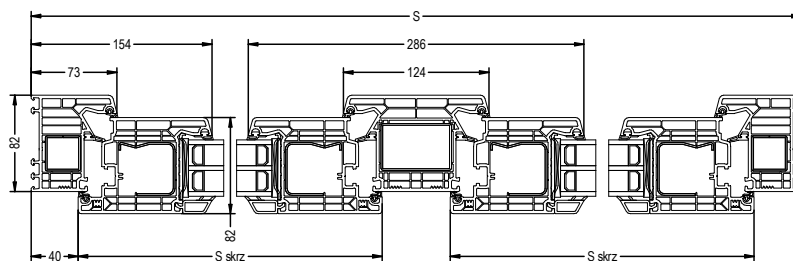


Sezione orizzontale anta della finestra, montante largo

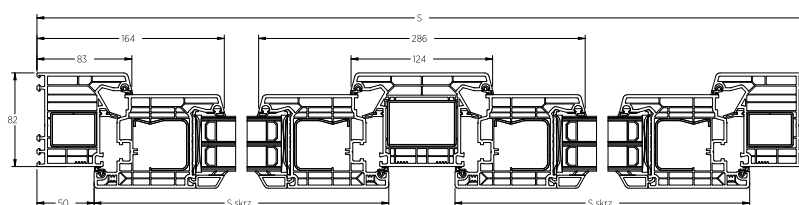




Sezione orizzontale, anta larga, montante largo

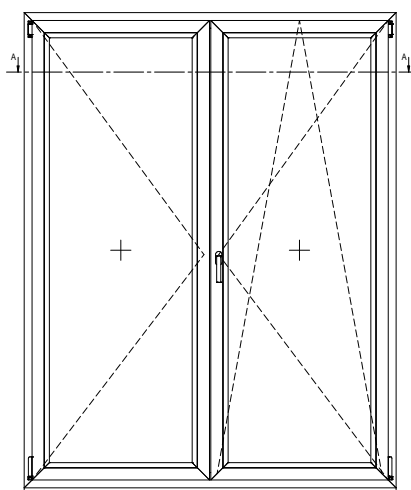


Sezione orizzontale, telaio alto, anta larga, montante largo

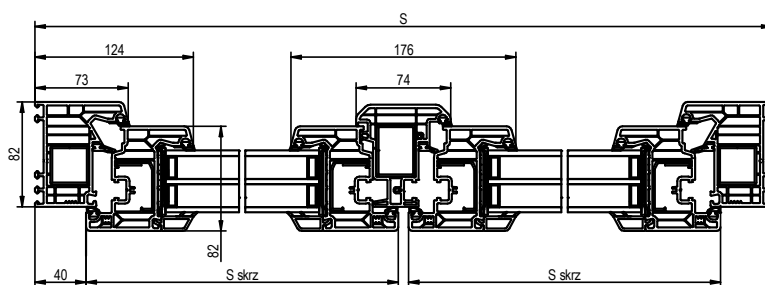


Finestra PRIMO 82 a due ante con montante mobile

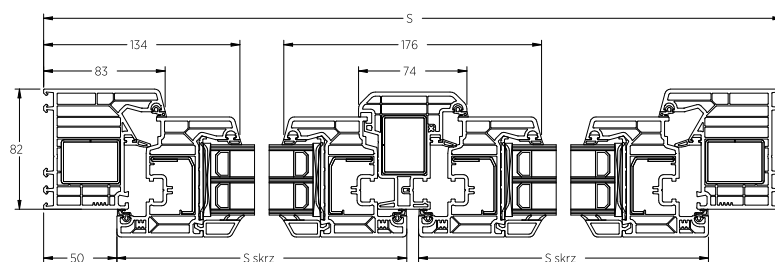
Vista dall'interno



Sezione orizzontale



Sezione orizzontale, telaio largo



PRIMO PSK-82

Disponibile anche con rivestimento in alluminio



PORTA SCORREVOLE PARALLELA

Disponibile nella versione PSK-S, PSK-Z, PSK-PAS. Il binario del sistema di corsa è montato nella parte inferiore del telaio, quindi è visibile all'utente. I carrelli di questo sistema sono montati sul lato interno dell'anta scorrevole.

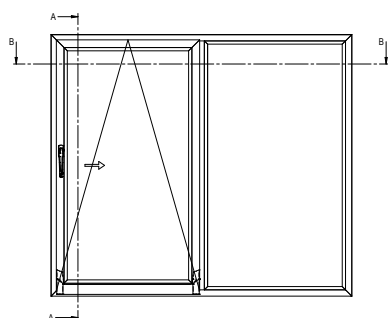
VERSIONE STANDARD PSK-S - porta traslante scorrevole parallela con funzionamento manuale senza assistenza.

PSK VERSIONE AUTOMATICA PSK-Z - porta traslante scorrevole parallela automatica. Il sistema è dotato di una funzione di comando supplementare "in maniglia", che semplifica l'inclinazione, lo scorrimento e la chiusura anche le ante più pesanti, il sistema di chiusura integrato assicura una transizione fluida dell'anta dalla posizione di scorrimento a quella di inclinazione.

VERSIONE APERTURA PARALLELA PSK-PAS - sistema PSK-PAS consente di eseguire tre funzioni: scorrere, bloccaggio e aerazione fessura - distanza parallela dell'anta 6 [mm] dal telaio. L'ammortizzatore integrato funge da dispositivo di archiviazione energia che consente alla porta scorrevole di chiudersi agevolmente.

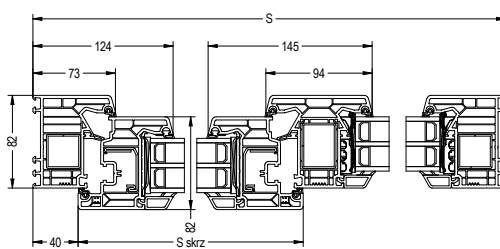
Finestra per terrazza PRIMO 82 - PSK con telaio fisso laterale - Schema A

Vista dall'interno

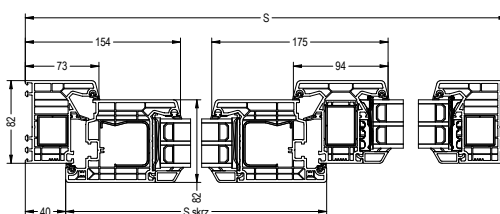


Sezione orizzontale

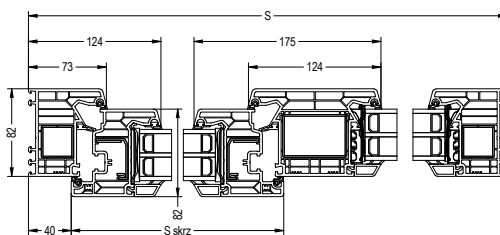
Anta della finestra, montante standard



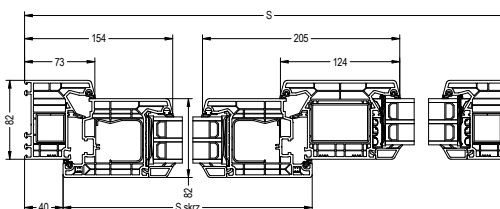
Anta larga, montante standard



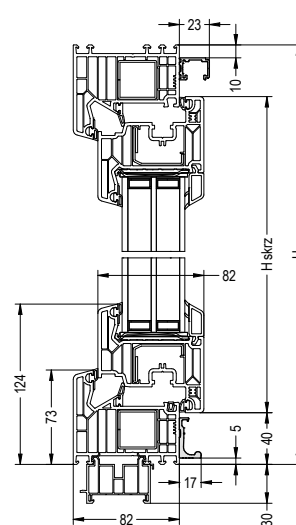
Anta della finestra, montante largo



Anta larga, montante largo



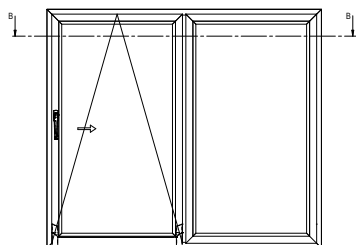
Sezione verticale





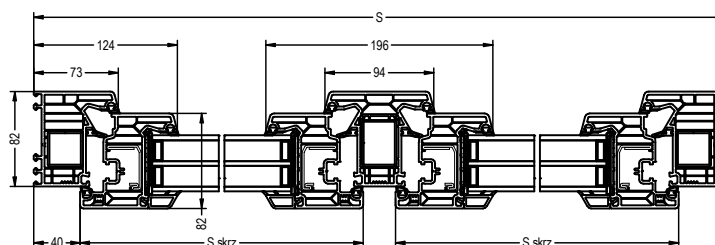
Finestra per terrazza PRIMO 82 - PSK con falsa anta laterale - Schema A

Vista dall'interno

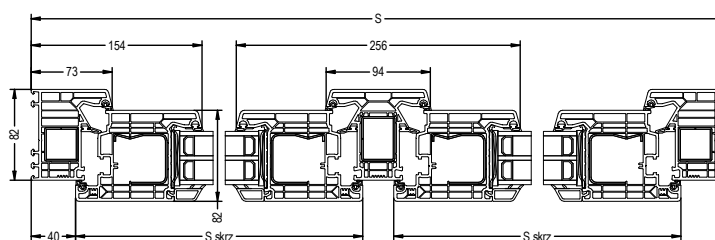


Sezione orizzontale

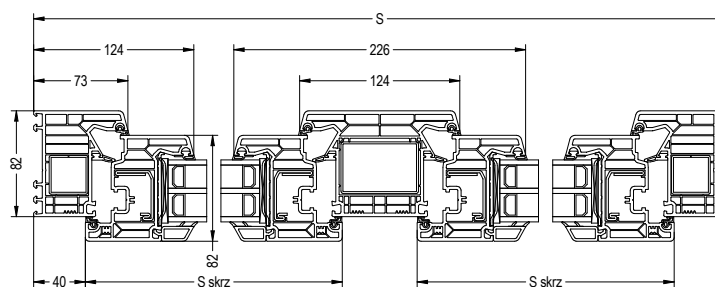
Anta della finestra, montante standard



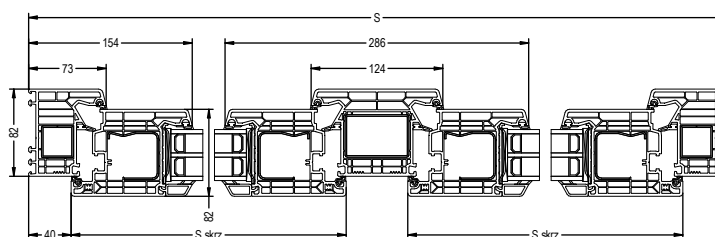
Anta larga, montante standard



Anta della finestra, montante largo

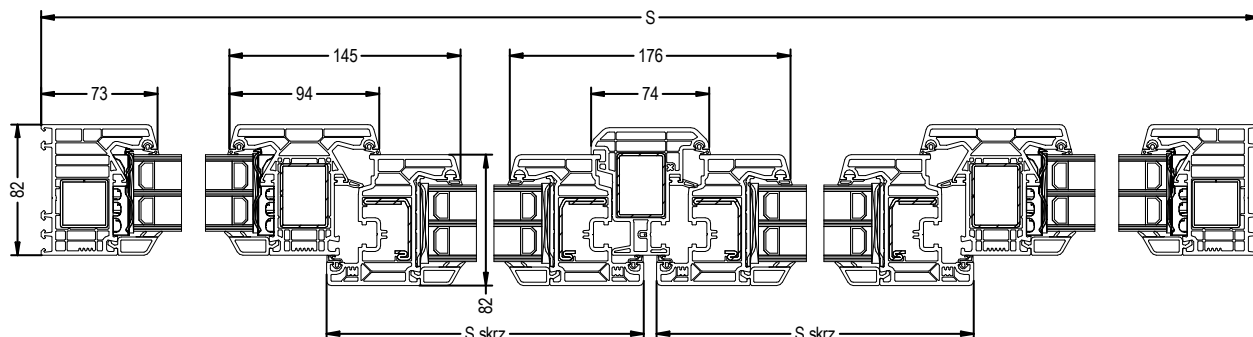


Anta larga, montante largo

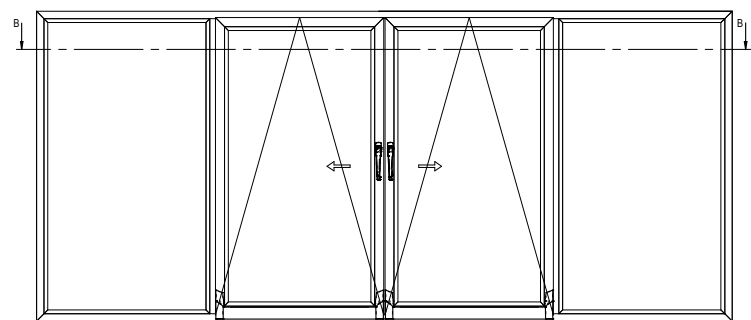


Finestra per terrazza PRIMO 82 - PSK con telai fissi laterali - Schema C

Sezione orizzontale

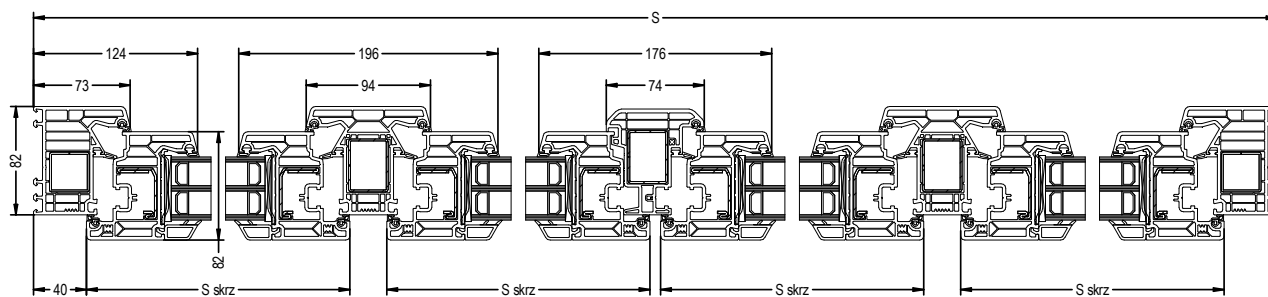


Vista dall'interno

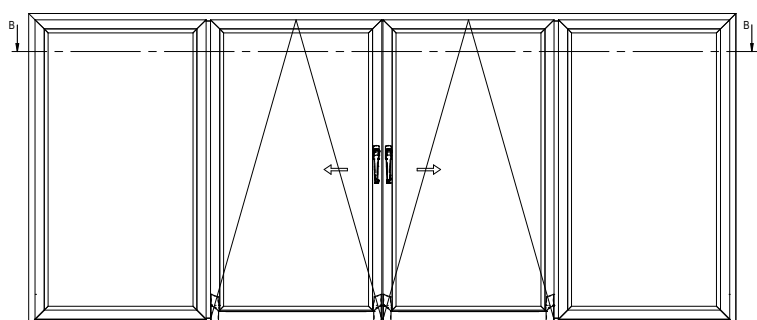


Finestra per terrazza PRIMO 82 - PSK con false ante laterali - Schema C

Sezione orizzontale



Vista dall'interno





PRIMO HST Skymotion e Skymotion Max



PRIMO HST Skymotion



PRIMO HST Skymotion Max

CARATTERISTICHE DELLA PORTA ALZANTE-SCORREVOLE

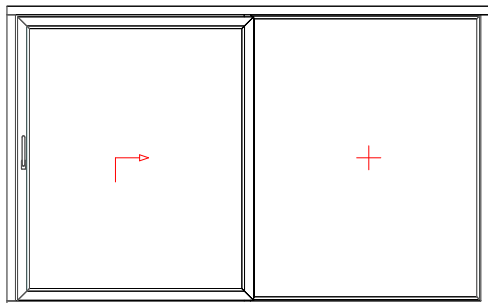
- Profili di classe A,
- Effetto di connessione (saldatura) dei profili, costruzione multicamera che garantisce un elevato isolamento termico e acustico,
- Qui è stato utilizzato un sistema di tenuta a due stadi nell'area dell'anta scorrevole. La disposizione delle guarnizioni esterne assicura la tenuta della porta, anche sotto carichi come vento forte e pioggia battente,
- Di serie vetrocamera doppia 4/18/4/18/4 con canalina calda di spessore 48 [mm],
- $U_g = 0,5 \text{ W/m}^2\text{K}$ sec. EN 673,
- Possibilità di utilizzare pacchetti di vetri con spessore da 24 [mm] a 52 [mm],
- Rinforzo in acciaio zincato,
- La soglia di ultima generazione, avendo ottime proprietà di isolamento termico, grazie alla sua costruzione unica lascia una superficie quasi uniforme creando un comodo passaggio,
- Guarnizione dell'anta disponibile in nero, grigio e caramello, dedicata al colore della rispettiva impiallacciatura,
- Il profilo portante del telaio, l'anta e tutte le coprifili sono disponibili solo in bianco,
- Combinazione di porta per terrazza a due ante con una larghezza massima fino a 6,0 [m] e un'altezza fino a 2,7 [m],
- Colori disponibili: bianco, impiallacciatore, SPECTRAL,
- L'isolamento termico per una finestra con una dimensione di 3500x2300 è $U_w = 0,78 \text{ W/m}^2\text{K}$ con un pacchetto a 3 vetri $U_g = 0,5 \text{ W/m}^2\text{K}$

DOTAZIONE DI SERIE

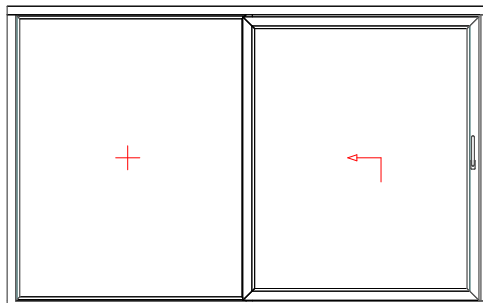
- Serratura a gancio nascosto, in cui i ganci di chiusura in acciaio si estendono durante la chiusura e premono l'anta alzante-scorrevole contro il telaio,
- I ganci di bloccaggio si collegano ai fermi dotati di rullo aggiuntivo, consentendo un funzionamento leggero e silenzioso,
- I ganci a pressione regolabile sono a filo con il profilo del telaio,
- Manglia in alluminio dall'interno, maniglione corto inserito dall'esterno,
- Il pacchetto di vetro standard per i sistemi PRIMO HST Skymotion e Skymotion Max è di 4/18/4/18/4 $U_g = 0,5 \text{ W/m}^2\text{K}$ sec. EN-673 con canalina calda,
- Allargamenti del sistema 30 [mm] in bianco,
- Manici a cinghia per spostare le finestre,
- Ancoraggi di montaggio per installazione interna ed esterna.
- Ancoraggi di montaggio per l'installazione dall'esterno e dall'interno della stanza.

Finestra per terrazza PRIMO HST - Schema A

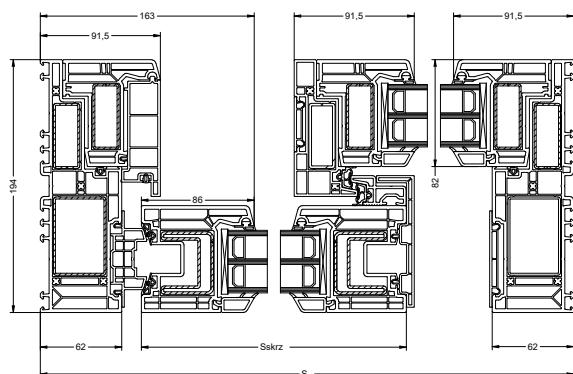
Schema A Sinistra



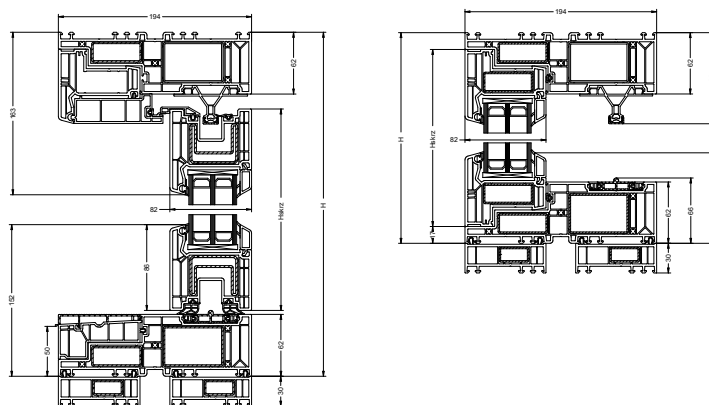
Schema A Destra



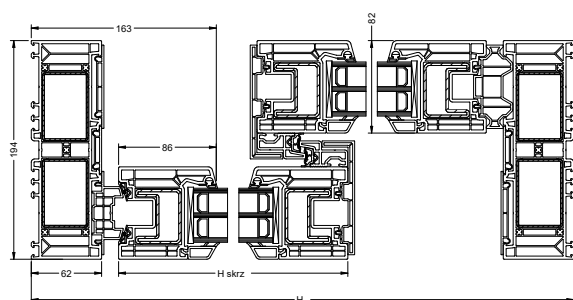
Sezione orizzontale HST Skymotion Max



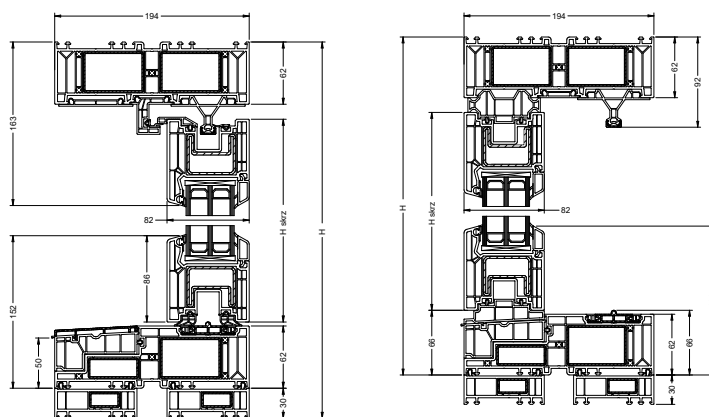
Sezioni verticali HST Skymotion Max



Sezione orizzontale HST Skymotion



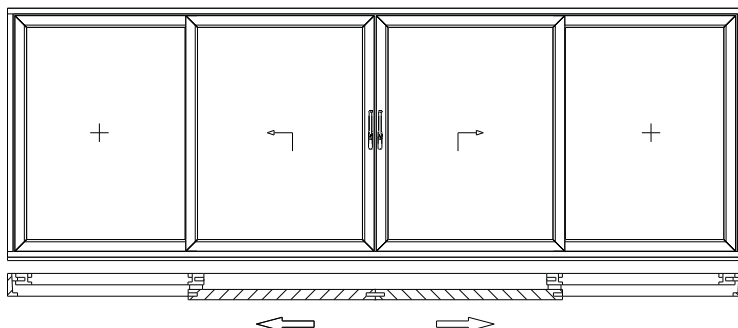
Sezioni verticali HST Skymotion



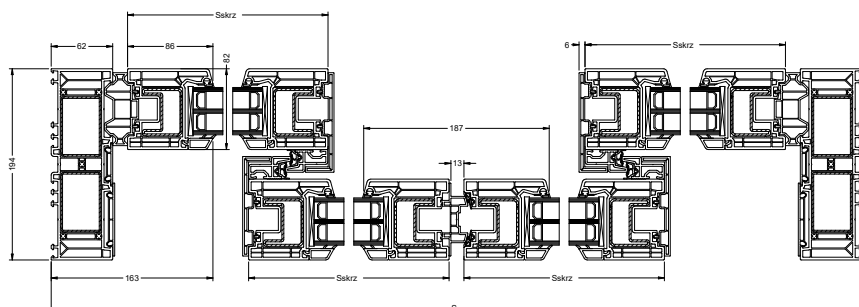


Finestra per terrazza PRIMO HST Skymotion - Schema C

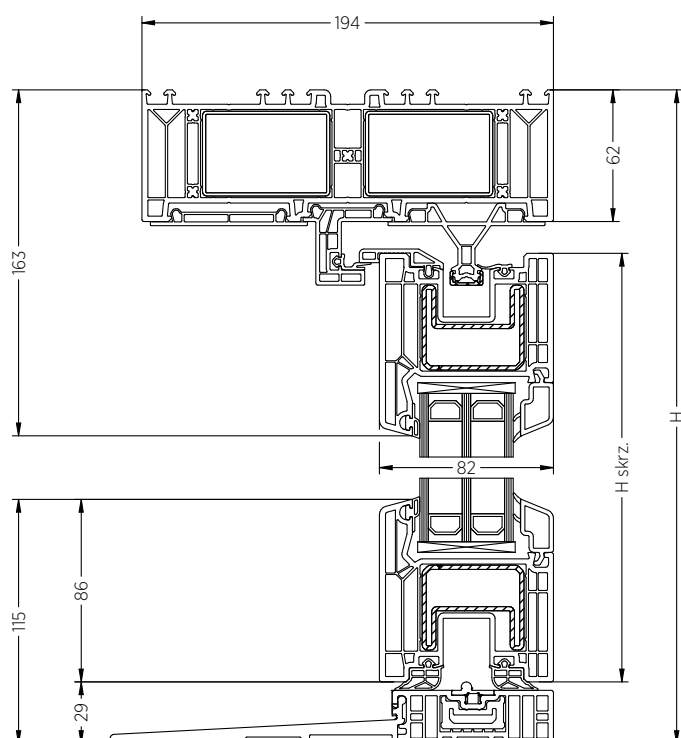
Schema C



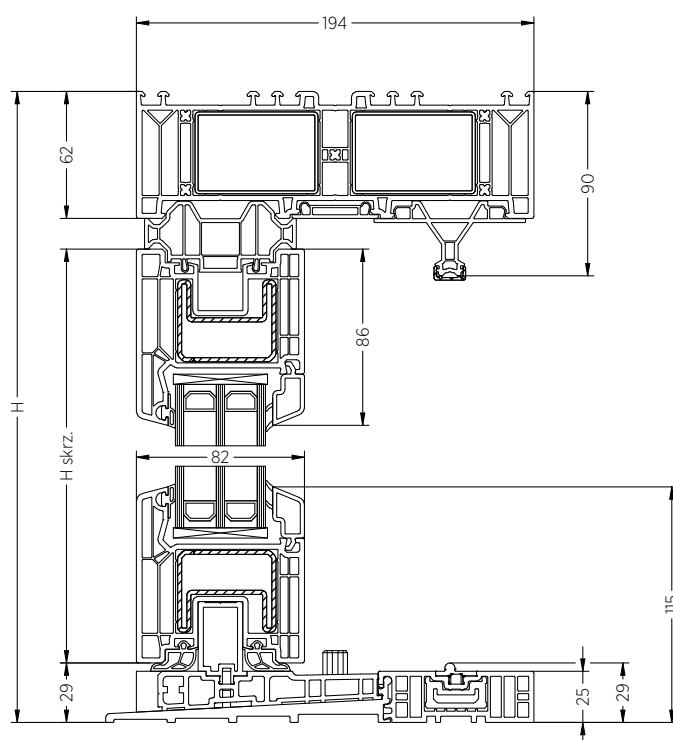
Sezione orizzontale HST Skymotion schema C



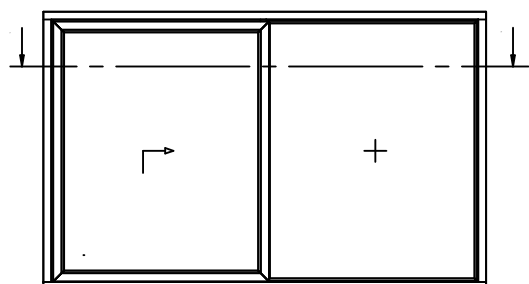
Anta attiva a bassa soglia



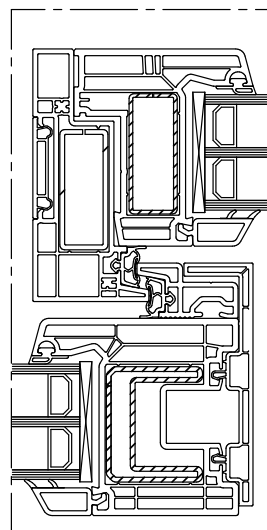
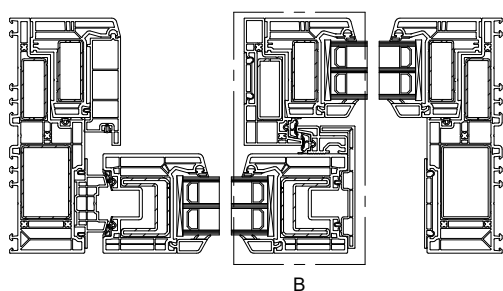
Anta passiva a bassa soglia



Finestra per terrazza PRIMO HST Skymotion Max - collegamento a labirinto standard

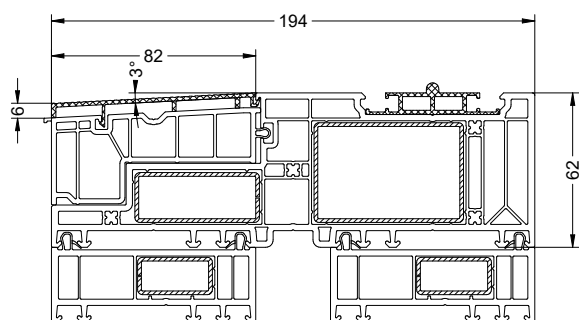


Realizzazione standard

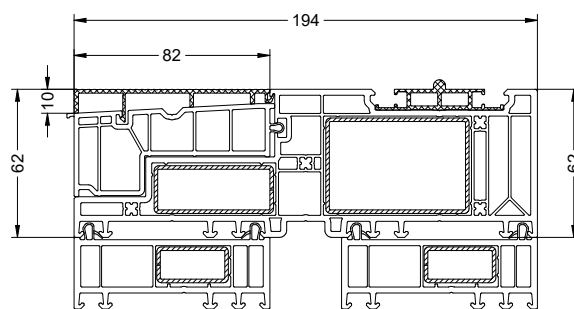


Finestra per terrazza PRIMO HST Skymotion Max - dimensionamento

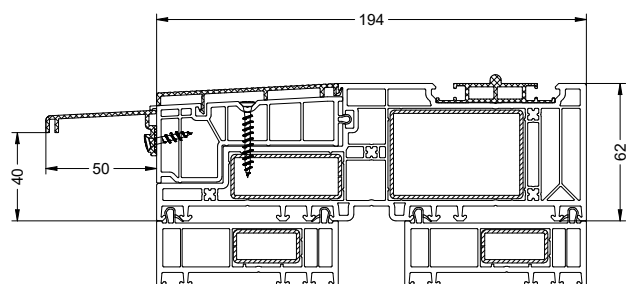
Soglia inclinata con pendenza di 3° - standard



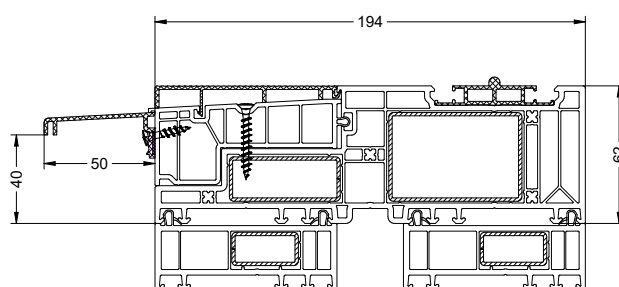
Soglia dritta - opzionale



Soglia inclinata con pendenza di 3° e gocciolatoio



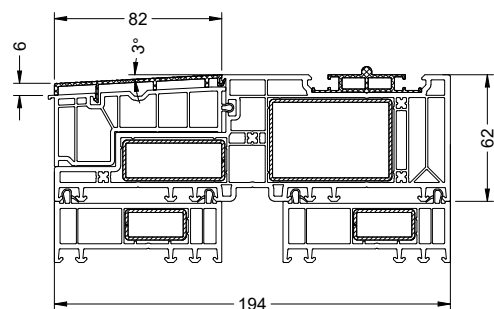
Soglia dritta con gocciolatoio



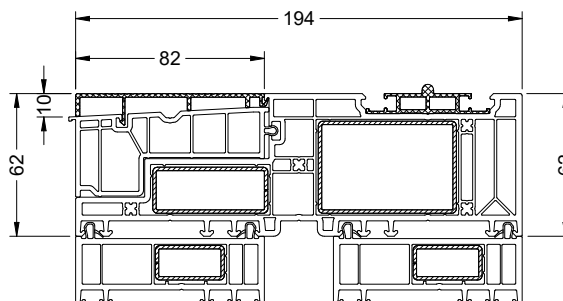


Finestra per terrazza PRIMO HST Skymotion - dimensionamento

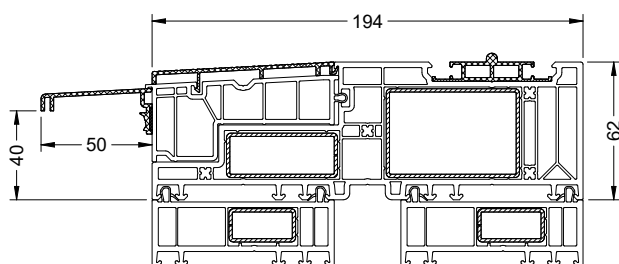
Soglia inclinata con pendenza di 3° - standard



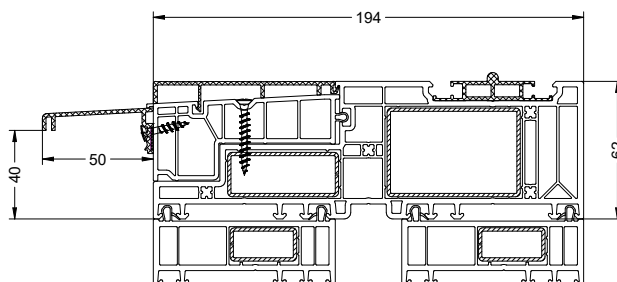
Soglia dritta - opzionale



Soglia inclinata con pendenza di 3° e gocciolatoio

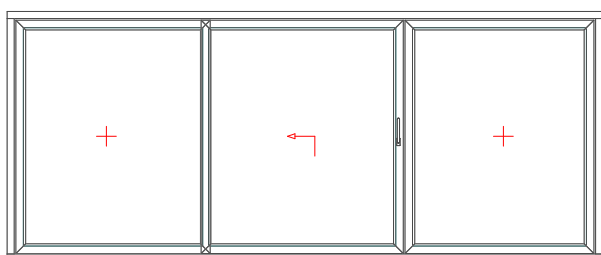


Soglia inclinata con pendenza di 3° e gocciolatoio

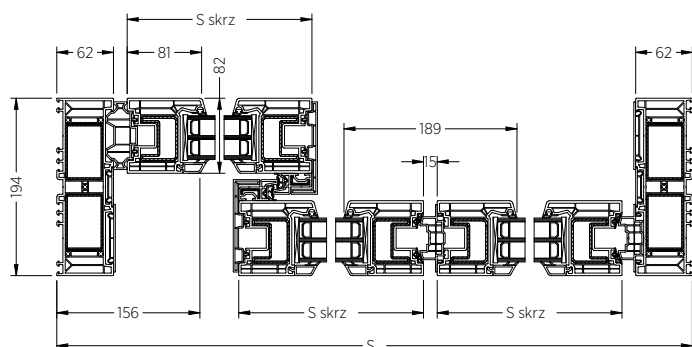


Finestra per terrazza PRIMO HST Skymotion - Schema C - variante

Schema C

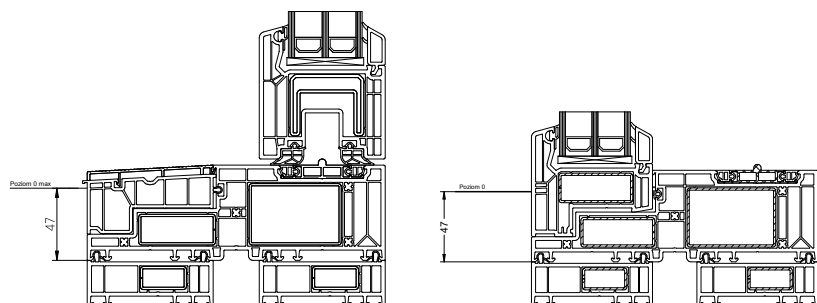


Sezione orizzontale HST Skymotion schema C - variante

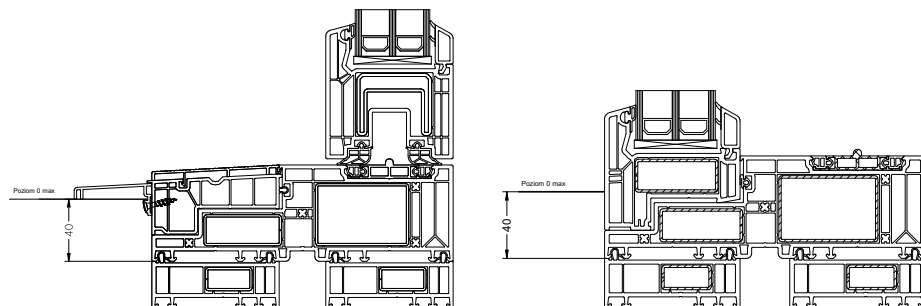


Sezione orizzontale della soglia per il livello 0 per Skymotion Max

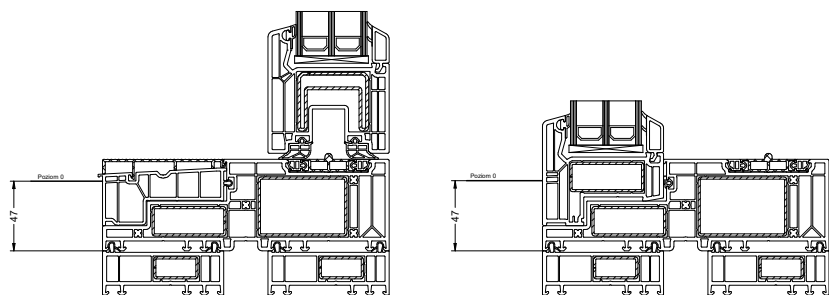
Soglia standard senza gocciolatoio



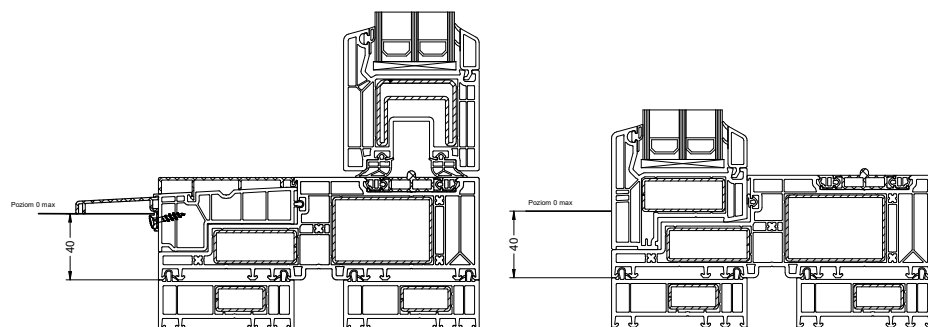
Soglia standard con gocciolatoio



Soglia senza gocciolatoio



Soglia con gocciolatoio

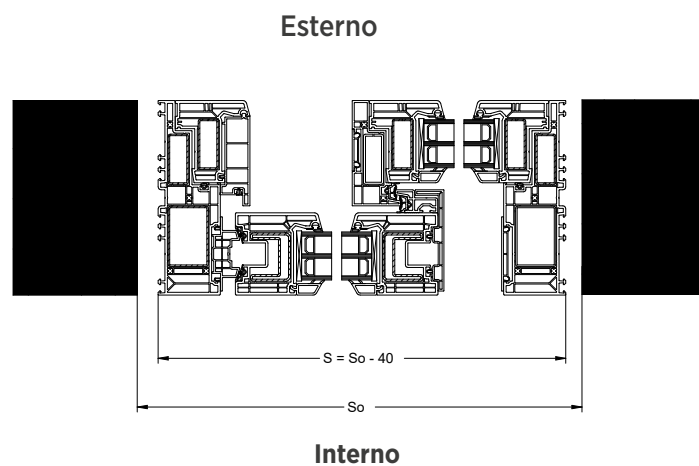
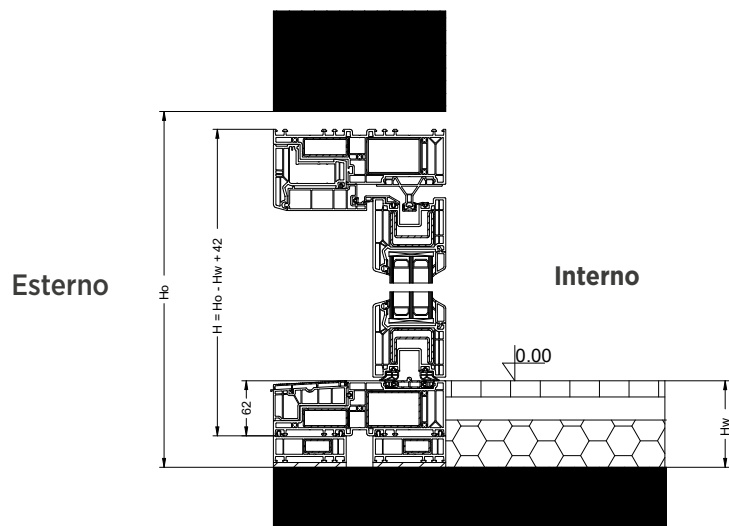




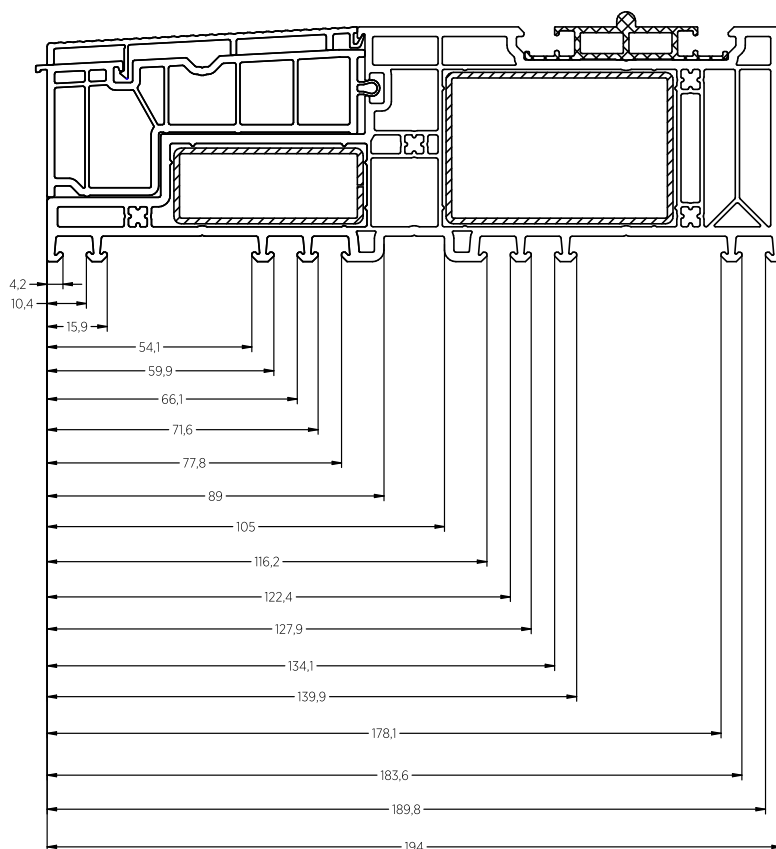
Dimensioni di ordinazione e dimensioni di montaggio per costruzione HST

Altezza

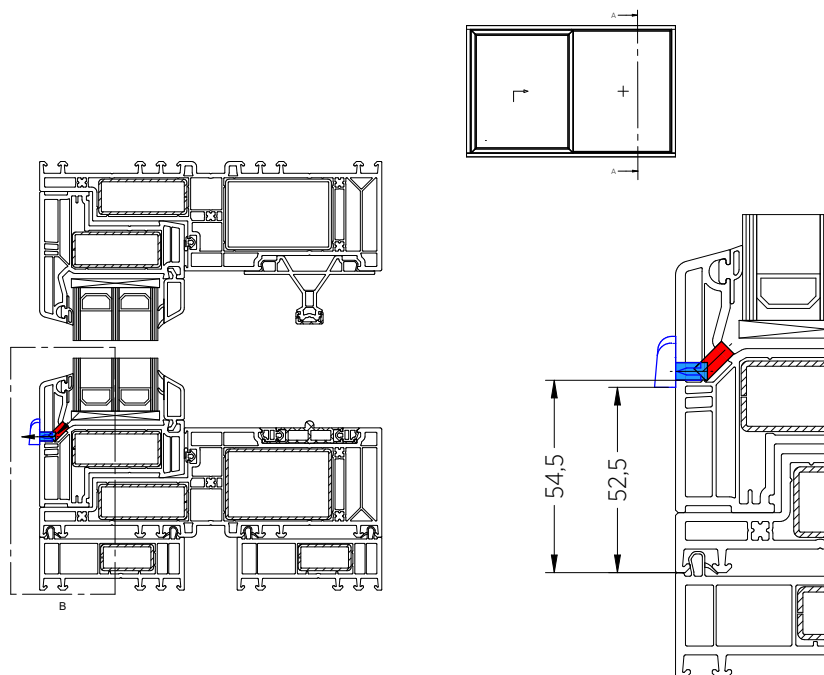
Larghezza



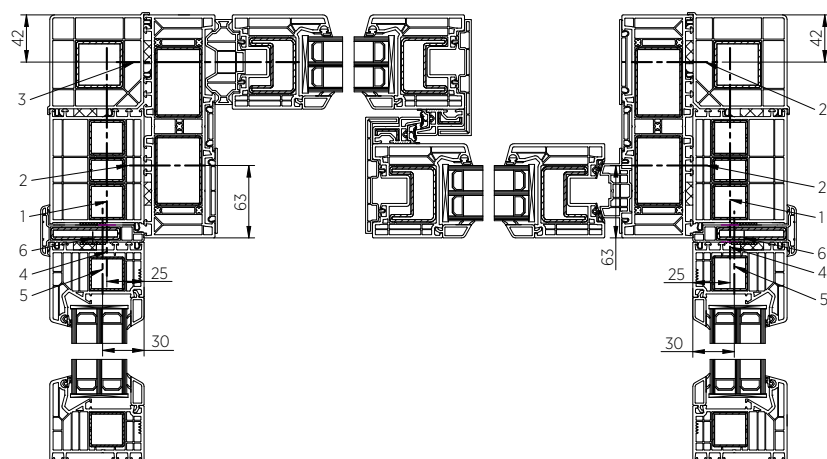
Dimensionamento per una fondazione in clinker



Altezza del foro di drenaggio nella parte passiva dello Skymotion Max



Combinazione di PRIMO Skymotion con la finestra PRIMO 82



Il set di connettori non include viti di montaggio.

Lunghezze consigliate delle viti di montaggio installate in sequenza:

- 1- lunghezza: 130-152 mm
- 2- lunghezza: 80-110 mm
- 3- lunghezza: 160-190 mm
- 4- lunghezza: 40-50 mm
- 5- lunghezza: 60-90 mm
- 6- lunghezza: 8-10 mm

Kotwę montażową przykręcać wkrętem oznaczonym numerem 6 tylko po stronie FIX.



PRIMO SLIDE

CARATTERISTICHE DELLA PORTA ALZANTE-SCORREVOLE



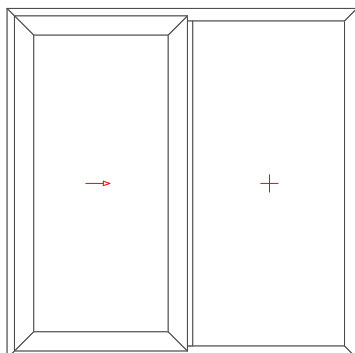
- Profili di classe A,
- Effetto di non sfondamento (saldatura) dei profili di collegamento, costruzione multicamera che garantisce un elevato isolamento termico e acustico,
- Standard 4/18/4/18/4 doppio vetro 48 [mm] $U_g=0,5 \text{ W/m}^2\text{K}$ secondo EN 673,
- Possibilità di utilizzare pacchetti di vetro con spessore da 24 [mm] a 48 [mm].
- Rinforzo in acciaio zincato,
- Guarnizione del telaio dell'anta disponibile nei colori nero, grigio e caramello, in base al colore dell'impiallacciatura,
- **Profilo portante del telaio: Bianco, grigio e caramello:**
- **Coperifilo: Bianco**
- **Anta: bianca o grigia RAL 7035**
- Larghezza massima fino a 4,2 [m], altezza fino a 2,48 [m],
- Colori disponibili: bianco, impiallacciato, SPECTRAL
- L'isolamento termico per una finestra di dimensioni 3000x2300 è $U_w=0,74 \text{ W/m}^2\text{K}$ con un pacchetto a 3 vetri $U_g=0,5 \text{ W/m}^2\text{K}$

DOTAZIONE DI SERIE

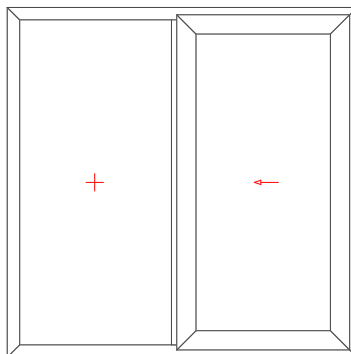
- Raccordo perimetrale Siegenia TITAN con elementi aggiuntivi per l'abbassamento e lo scorrimento,
- Maniglia in alluminio all'interno,
- Pacchetto vetri standard 4/18/4/18/4 $U_g=0,5 \text{ W/m}^2\text{K}$ secondo EN-673,
- Estensioni di sistema 30 [mm] in bianco,
- Staffe a nastro per il trasporto delle finestre, con rinforzo in acciaio,
- Ancoraggi di montaggio per l'installazione dall'esterno e dall'interno della stanza,
- Protezione davanale in alluminio

Finestra per terrazza PRIMO SLIDE - schema A

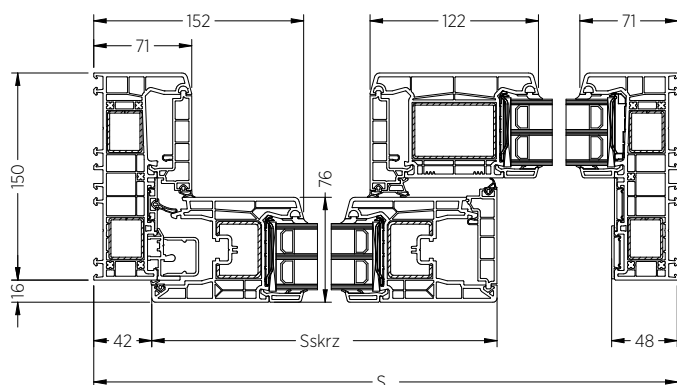
Schema A Sinistra



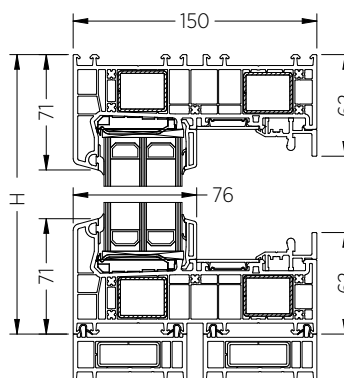
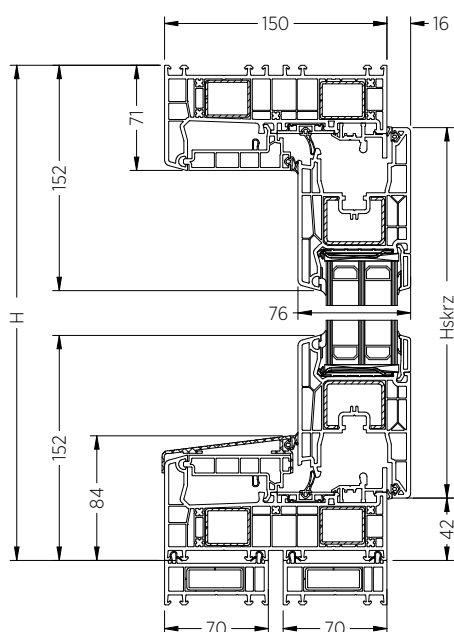
Schema A Diritto



Primo Slide sezione orizzontale

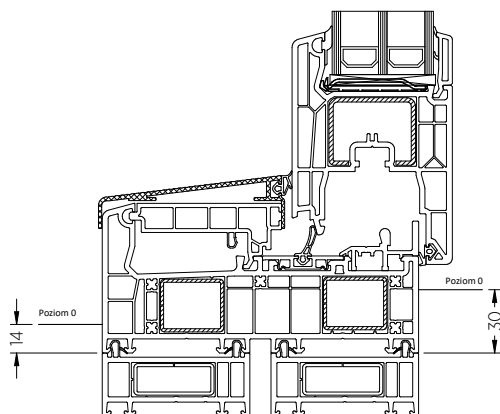


Sezioni verticali Primo Slide

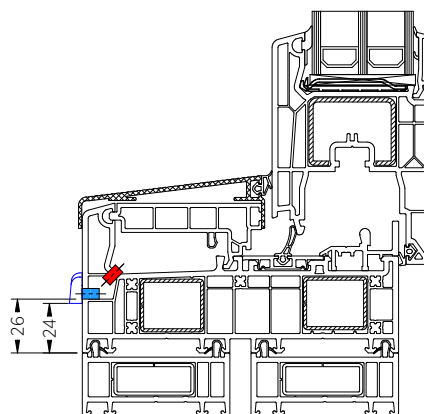




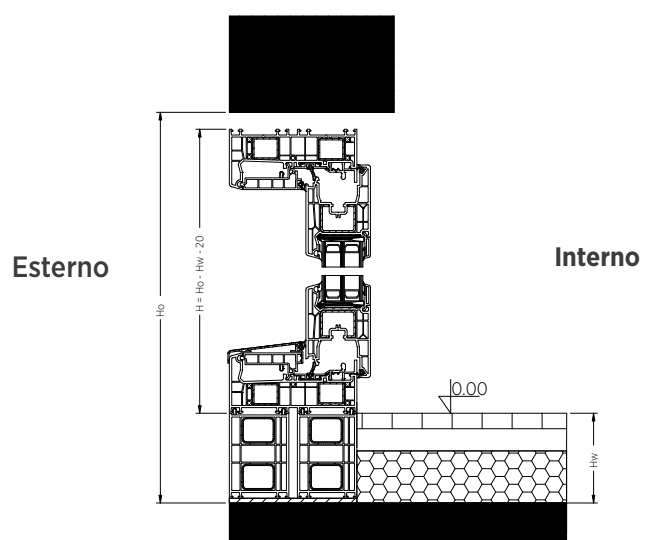
Livello zero Primo Slide



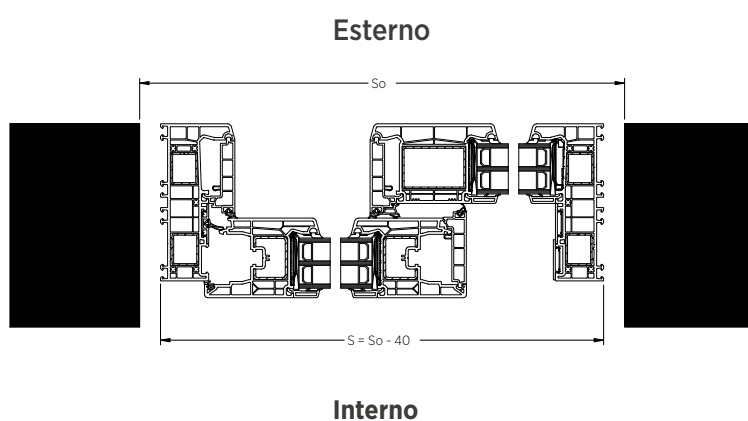
Scarichi Primo Slide



Dimensionamento verticale di Primo Slide

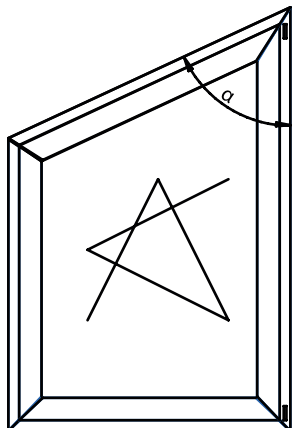


Dimensionamento orizzontale Primo Slide



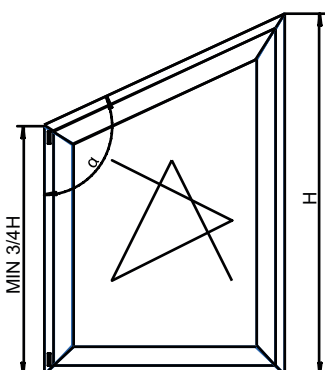
FORME FUORI STANDARD

Per motivi tecnologici, le finestre con forme atipiche non vengono prodotte con la tecnologia V-Perfect. Le finestre ad arco non vengono realizzate con le impiallacciature Spectral.



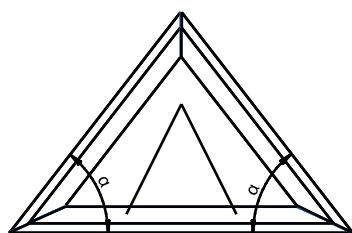
Angolo minimo ammissibile α ANTA a R, AR	65°
Angolo minimo ammissibile α , con fresatura di battuta del telaio del ANTA a R, AR	55°
Angolo minimo ammissibile α di saldatura dei profili TELAIO FISSO	30°
Angolo minimo ammissibile α di saldatura dei profili ANTA FISSA	40°

Lunghezza minima delle sezioni saldate del telaio/anta per finestre sagomate: 250 [mm]



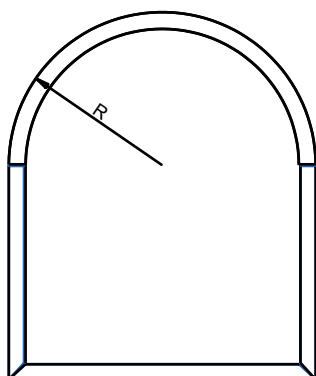
L'altezza minima del lato più corto è $\frac{3}{4} H$ dell'altezza totale della finestra	
Angolo minimo ammissibile α ANTA a R, AR	140°

Lunghezza minima delle sezioni saldate del telaio/anta per finestre sagomate: 250 [mm]



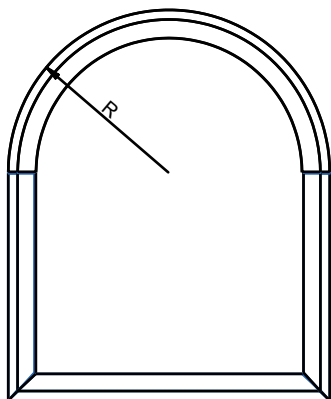
Angolo minimo ammissibile α ANTA Vasistas	65°
Angolo minimo ammissibile α , con fresatura di battuta del telaio del ANTA a Vasistas	55°
Angolo minimo ammissibile α di saldatura dei profili TELAIO FISSO	30°
Angolo minimo ammissibile α di saldatura dei profili ANTA FISSA	40°

Lunghezza minima delle sezioni saldate del telaio/anta per finestre sagomate: 250 [mm]



	Telaio fisso
R minimo per arco semipieno	460 [mm]
R massimo per arco semipieno	1400 [mm]

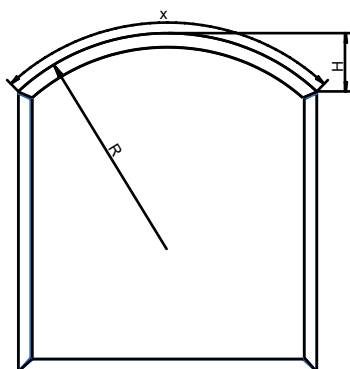
Lunghezza minima delle sezioni saldate del telaio/anta per finestre sagomate: 250 [mm]



	TELAIO + ANTA 103.341
R minimo per arco semipieno	500 [mm]
R massimo per arco semipieno	1400 [mm]

	TELAIO + ANTA 103.345
R minimo per arco semipieno	650 [mm]
R massimo per arco semipieno	1400 [mm]

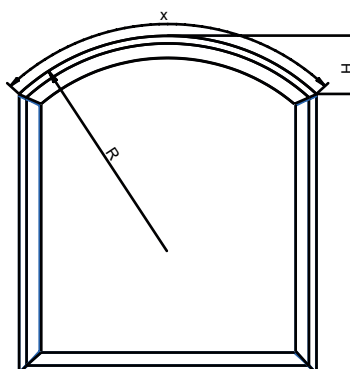
Lunghezza minima delle sezioni saldate del telaio/anta per finestre sagomate: 250 [mm]



	Telaio fisso
R minimo per arco segmentato	460 [mm]
R massimo per arco segmentato	2900 [mm]

Altezza massima H dell'arco segmentato	1400 [mm]
Lunghezza massima x dell'arco segmentato	3800 [mm]

Lunghezza minima delle sezioni saldate del telaio/anta per finestre sagomate: 250 [mm]

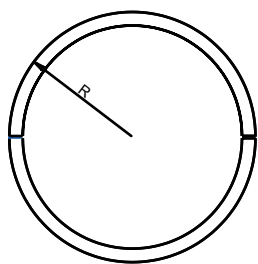


	TELAIO + ANTA 103.341
R minimo per arco segmentato	500 [mm]
R massimo per arco segmentato	2900 [mm]

	TELAIO + ANTA 103.345
R minimo per arco segmentato	650 [mm]
R massimo per arco segmentato	2900 [mm]

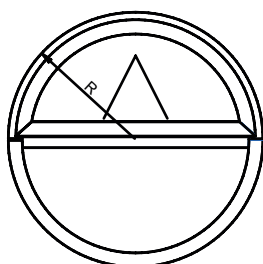
Altezza massima H dell'arco segmentato	1400 [mm]
Lunghezza massima x dell'arco segmentato	3800 [mm]

Lunghezza minima delle sezioni saldate del telaio/anta per finestre sagomate: 250 [mm]

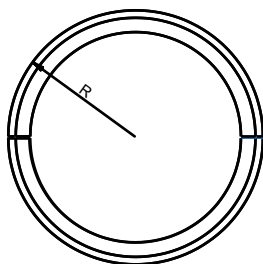


	Telaio fisso
Il minimo R per l'arco	460 [mm]
Il massimo R per l'arco	1400 [mm]

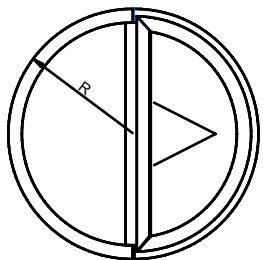
Lunghezza minima delle sezioni saldate del telaio/anta per finestre sagomate: 250 [mm]



	TELAIO + ANTA 103.341
Il minimo R per l'arco è	500 [mm]
Il massimo R per l'arco è	1400 [mm]



	TELAIO + ANTA 103.345
Il minimo R per l'arco è	650 [mm]
Il massimo R per l'arco è	1400 [mm]



Lunghezza minima delle sezioni saldate del telaio/anta per finestre sagomate: 250 [mm]



LIMITAZIONI DEL SISTEMA

Limitazioni di costruzione delle finestre PRIMO 82

Dimensioni massime dell'anta

		Finestre/balconi a una o più ante R, AR con montante fisso		Finestre/balconi a due ante R+AR con montante mobile			
		Bianco	Colore	Bianco	Colore	Bianco	Colore
Superficie massima dell'anta	anta STANDARD 103.341	2,25 [m²]*				2,25 [m²]	
	anta LARGA 103.345	2,5 [m²]				nessuna fattibilità	
Larghezza massima dell'anta	anta STANDARD 103.341	1420 [mm]		1406 [mm]		2400 [mm]	
	anta LARGA 103.345	1520 [mm]	1420 [mm]	1106 [mm]	1056 [mm]	nessuna fattibilità	
Altezza massima dell'anta	anta STANDARD 103.341	2420 [mm]		1920 [mm] balcone: 2420 [mm]		1400 [mm]	
	anta LARGA 103.345	2420 [mm]				nessuna fattibilità	
Peso totale massimo dell'anta con vetro con ferramenta MultiMatic	anta STANDARD 103.341	120 [kg]				80 [kg]	
	anta LARGA 103.345					nessuna fattibilità	
Rapporto larghezza/altezza dell'anta		< 1,6				-	

		Ante R e AR		Ante V (Vasistas)	
		Larghezza	Altezza	Larghezza	Altezza
Dimensione minima	anta STANDARD 103.341	330 [mm]	480 [mm]	340 [mm]	330 [mm]
		480 [mm]	400 [mm]		

Dimensioni massime del telaio

	Bianco	Colore
Superficie massima di costruzione della finestra in un telaio	9,6 [m ²]	
Larghezza massima della costruzione	4200 [mm]	4000 [mm]
Altezza massima della costruzione	4200 [mm]	4000 [mm]
Peso massimo del vetro	300 [kg]	

Dimensioni minime del telaio

Larghezza minima del telaio	330 [mm]
Altezza minima del telaio	330 [mm]

* È possibile ampliare la gamma dimensionale per l'anta della finestra utilizzando la tecnologia di incollaggio del vetro



Limitazioni di costruzione delle porte da terrazza

Dimensioni massime PSK

		PSK schema A		PSK schema C Variante		PSK schema C	
		simmetrico	asimmetrico *	simmetrico	asimmetrico *	simmetrico	asimmetrico *
Superficie massima della finestra		8,00 [m²]		9,6 [m²]			
Larghezza massima della finestra		3300 [mm]	4000 [mm] *	4000 [mm]			
Altezza massima della finestra		2480 [mm]					
Larghezza massima dell'anta	anta STANDARD 103.341	1540 [mm]					
	anta LARGA 103.345	1760 [mm]				1210 [mm]	
Altezza massima dell'anta			2400 [mm]				
Superficie massima dell'anta	anta STANDARD 103.341	2,5 [m²]				2,25 [m²]	
	anta LARGA 103.345	3,8 [m²]				2,5 [m²]	
Rapporto larghezza/altezza dell'anta			< 2,7				

* esecuzione su richiesta

Dimensioni minime PSK

	MANUALE PSK-S	PAS	PSK-Z AUTOMATICO
Larghezza minima dell'anta	660 [mm]	790 [mm]	760 [mm]
Altezza minima dell'anta	1040 [mm]	881 [mm]	940 [mm]



Dimensioni massime HST PRIMO Skymotion

	Schema A			
	Bianco		Colore	
	simmetrico	asimmetrico	simmetrico	asimmetrico
Larghezza massima della finestra	6000 [mm]		5000 [mm]	
Altezza massima della finestra	2700 [mm]		2600 [mm]	
Superficie massima dell'anta scorrevole	6,0 [m²]		6,0 [m²]	
Superficie massima dell'anta fissa	6,0 [m²]	6,5 [m²]	6,0 [m²]	6,5 [m²]
Larghezza massima dell'anta	3000 [mm]		2500 [mm]	
Rapporto larghezza/altezza dell'anta	> 2,5 : 1			

	HS Skymotion 82 - Schema C			
	Bianco		Colore	
	simmetrico	asimmetrico	simmetrico	asimmetrico
Larghezza massima della finestra	6500 [mm]			
Altezza massima della finestra	2700 [mm]		2600 [mm]	
Superficie massima dell’anta scorrevole	6,0 [m²]		5,5 [m²]	
Superficie massima dell’anta fissa	6,0 [m²]	6,5 [m²]	5,5 [m²]	6,0 [m²]
Larghezza massima dell’anta	3000 [mm]		2500 [mm]	
Rapporto larghezza/altezza dell’anta	> 2,5 : 1			

Dimensioni minime di HST PRIMO Skymotion

		Schema A	HS Skymotion 82 - Schema C
Larghezza minima delle porte da terrazza		1800 [mm]	4000 [mm]
Altezza minima delle porte da terrazza	STANDARD	1942 [mm]	1942 [mm]
	con interruttore reed cablato	1942 [mm]	-
	con l'opzione SECURITY 2	2300 [mm]	1942 [mm]

Wymiary maksymalne Primo Slide

	Schema A			
	Bianco		Colore	
	simmetrico	asimmetrico	simmetrico	asimmetrico
Larghezza massima della finestra	4200 [mm]		3500 [mm]	
Altezza massima della finestra	2480 [mm]		2430 [mm]	
Superficie massima della finestra	10,5 [m²]		8,3 [m²]	
Superficie massima dell’anta scorrevole	3,6 [m²]		3,45 [m²]	
Larghezza massima dell’anta	1500 [mm]		1500 [mm]	
Peso massimo dell’anta	200 kg			
Rapporto larghezza/altezza dell’anta	< 2,5 : 1			

Dimensioni minime di Primo Slide

Larghezza minima dell'anta	716 [mm]	716 [mm]
Altezza minima dell'anta	890 [mm]	890 [mm]



TIPI DI ACCESSORI E CAMPI DI APPLICAZIONE

Tipo di ferramenta	Peso dell'anta	Superficie dell'anta
Maco Multi-Matic cerniera per telaio e anta STANDARD	≤ 100 kg	2,4 [m ²]
Maco Multi-Matic con soglia bassa cerniera per telaio e anta con perni di supporto	≤ 110 kg	3,0 [m ²]
Maco Multi-Matic cerniera per telaio e anta con perni di supporto	≤ 120 kg	3,0 [m ²]
Maco Multi-Power	≤ 150 kg	3,0 [m ²]
Maco Multi-Power con soglia bassa	≤ 110 kg	3,0 [m ²]
Maco Multi-Mammuto	≤ 180 kg	3,6 [m ²]

Dimensioni minime e massime della finestra in base alla classe di resistenza all'effrazione e al peso massimo

	Larghezza minima dell'anta	Larghezza massima dell'anta	Altezza minima dell'anta	Altezza massima dell'anta	Peso
AR SECURITY 1	520	1690	470	2640	100 kg
V (Vasistas) SECURITY 1	510	2290	390	1140	80 kg
Montante mobile SECURITY 1	520	1340	701	2640	100 kg
AR RC2	520	1690	470	2640	100 kg
V (Vasistas) RC2	510	2290	390	1140	80 kg
Montante mobile RC2	520	1340	701	2640	100 kg

SECURITY STANDARD DI SICUREZZA PER FINESTRE, PSK, HST

Tipo di finestra/porta da terrazza	FINESTRE	FINESTRE	PSK	PRIMO HST Skymotion e Skymo- tion Max	FINESTRE
Tipo di protezione	SECURITY 1	SECURITY 2			Classe antieffrazione RC2 secondo PN-EN 1627
ATTREZZATURA					
Tipo e numero di ganci	- Minimo 4 ganci antieffrazione	- Tutti i ganci antieffrazione	- Tutti i ganci antieffrazione	3 ganci per schema A 4 perni per schema C Skymotion	- Tutti i ganci antieffrazione
	- Il numero di ganci dipende dalle dimensioni dell'anta, in conformità con la Systemmatrix del fornitore di ferramenta per la classe RC1N	- Il numero di ganci dipende dalle dimensioni dell'anta, in conformità con la Systemmatrix del fornitore di ferramenta per la classe RC2	- Il numero di ganci dipende dalle dimensioni dell'anta, in conformità con la Systemmatrix del fornitore di ferramenta per la classe RC2		- Il numero di ganci dipende dalle dimensioni dell'anta, in conformità con la Systemmatrix del fornitore di ferramenta per la classe RC2
Piastra antiforatura della cremonese	Si	Si	Si	Si	Si
Piastra di giunzione	Si	Si	Si	Non presente	Si
Maniglia	Qualsiasi	Qualsiasi	Qualsiasi	Qualsiasi	Con chiave 100Nm
Montaggio	Ancoraggi o tasselli	Ancoraggi o tasselli	Ancoraggi o tasselli	Su tasselli	Su tasselli

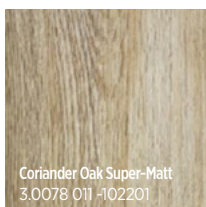
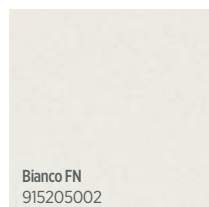
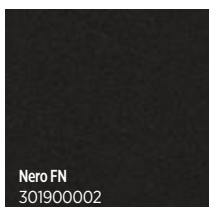
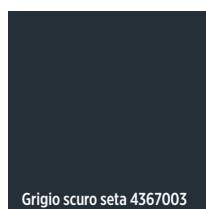
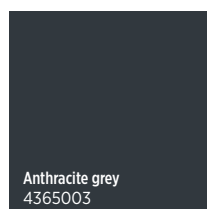
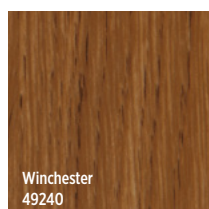
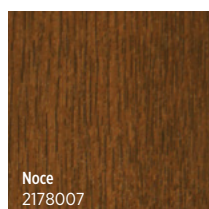
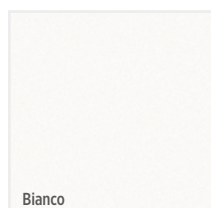


Stratificato	Conforme alle normative nazionali	Conforme alle normative nazionali	Conforme alle normative nazionali	Conforme alle normative nazionali	Almeno una lastra di vetro in un composito della classe di resistenza P4A sec. EN 356
Incollaggio del vetro	Non richiesto	Non richiesto	Non richiesto	Non richiesto	Richiesto intorno al perimetro dell'anta
Agguntive	- Restrizione gialla con un suggerimento per il cliente di scegliere una maniglia con una chiave	- Restrizione gialla con un suggerimento per il cliente di scegliere una maniglia con una chiave	- Restrizione gialla con un suggerimento per il cliente di scegliere una maniglia con una chiave	- Nessun requisito per rafforzare le lamelle del labirinto e fissarle con viti - Restrizione gialla con un suggerimento per il cliente di scegliere una maniglia con una chiave	Nessuna

COLORI

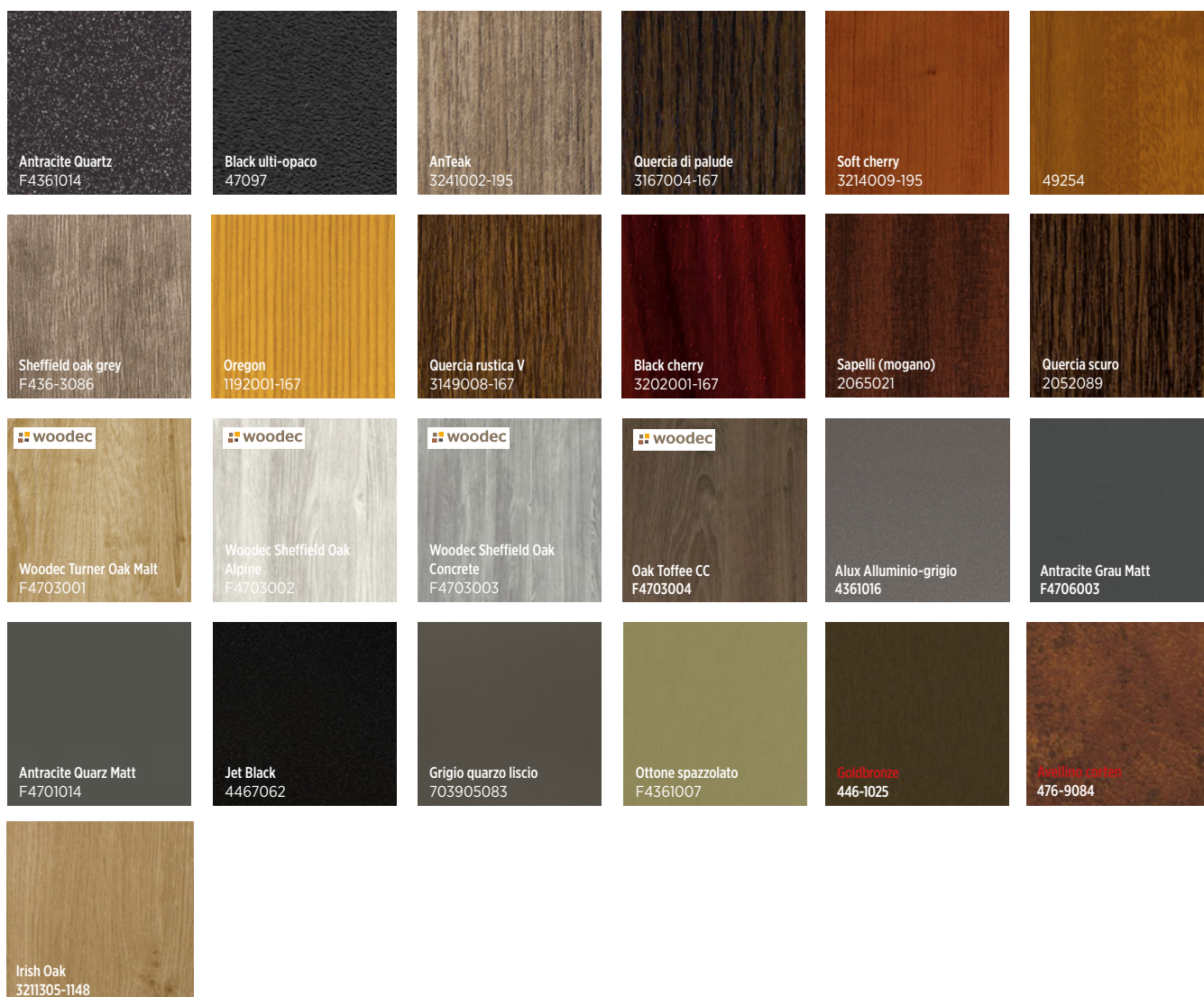
Le versioni di colori disponibili per le finestre in PVC sono:
bianco, impiallacciato su un lato, impiallacciato su entrambi i lati.

Colori standard





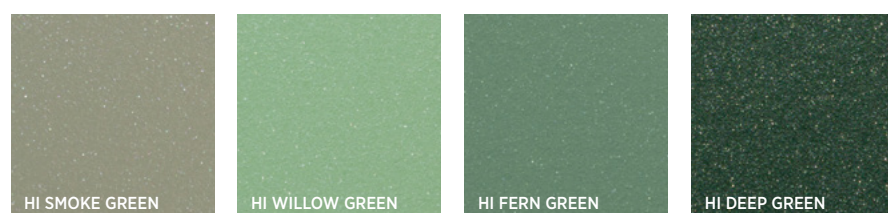
 <p>Antracite Ultramat 701605001</p>	 <p>Grigio platino Ultramat 704000001</p>	 <p>Umbra Ultramat 800400001</p>	 <p>Grafite-nero Ultramat 901100001</p>	 <p>Bianco latte Ultramat 901000001</p>	
 <p>Marrone cioccolato 887505</p>	 <p>Siena Rosso 49233</p>	 <p>Siena Noce 49237</p>	 <p>Abete di Douglas V 3069037</p>	 <p>Abete di Douglas 3152009</p>	 <p>Pino mugo 3069041</p>
 <p>Oregon III 2115008</p>	 <p>Quercia naturale 3118076</p>	 <p>Quercia rustica 3156003</p>	 <p>Shogun AD 49195</p>	 <p>Shogun AF 49198</p>	 <p>Macore 3162002</p>
 <p>Bianco 915205</p>	 <p>Bianco papiro 901805</p>	 <p>Cream white 137905</p>	 <p>Avorio 101505</p>	 <p>Giallo 108705</p>	 <p>Grigio chiaro 725105</p>
 <p>Grigio-agata 703805</p>	 <p>Grigio-argento 715505</p>	 <p>Grigio-argento liscio 715505083</p>	 <p>Basalto-grigio 701205</p>	 <p>Basalto-grigio liscio 701205083</p>	 <p>Grigio ardesia 701505</p>
 <p>Grigio ardesia liscio 701505083</p>	 <p>Grigio quarzo 703905</p>	 <p>Blu-brillante 500705</p>	 <p>Blu cobalto 501305</p>	 <p>Blu scuro 515005</p>	 <p>Verde 600505</p>
 <p>Dark green 612505</p>	 <p>Verde monumentale 992505</p>	 <p>Rosso rubino 300305</p>	 <p>Rosso-marrone 308105</p>	 <p>Cremisi 300505</p>	 <p>Nero-marrone 851805</p>
 <p>Metbrush alluminio 4361001</p>	 <p>Metbrush silver 4361002</p>	 <p>Platino crown 1293001</p>	 <p>Platino-quarzo 1293002</p>	 <p>Platino earl 1293010</p>	 <p>Sheffield oak light 4563081</p>



Colori HI 2.0 dedicati alle finestre in PVC e porte da terrazza traslante scorrevoli PRIMO PSK con rivestimento in alluminio

La collezione Home Inclusive 2.0 unisce il colore e il design dei portoni, finestre, porte e recinzioni WIŚNIEWSKI. L'offerta comprende 16 colori preziosi con effetto metallico 3D.

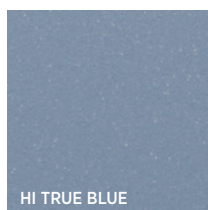
HI EARTH



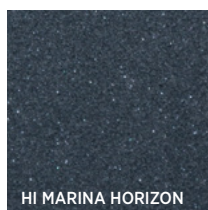
HISTONE



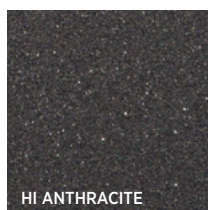
HISTEEL



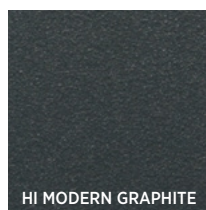
HI TRUE BLUE



HI MARINA HORIZON

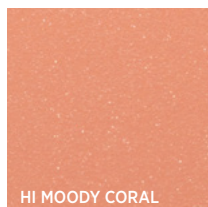


HI ANTHRACITE

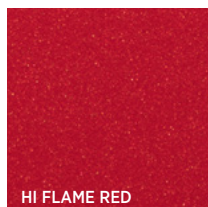


HI MODERN GRAPHITE

HIRUBY



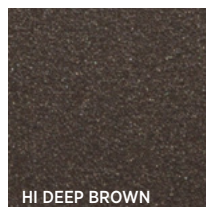
HI MOODY CORAL



HI FLAME RED



HI MODERN MAROON



HI DEEP BROWN

Selezione delle attrezzature

No	Numero di pellicola	Nome	Profilo portante standard	Colore della guarnizione	Colori delle maniglie e coperture	Colore del manico per balcone
1	2178001	QUERCIA DORATA	caramello	caramello	F4	gold
2	2178007	NOCE	marrone	nera	F4	ral 8019
3	2052089	QUERCIA DI PALUDE	marrone	nera	F4	ral 8019
4	49240	WINCHESTER XA	caramello	caramello	F4	gold
5	2065021	MOGANO	marrone	nera	F4	ral 8019
6	4365003	ANTHRACITE GREY	antracite	nera	F1	ral 7016
7	887505	MARRONE	marrone	nera	F4	ral 8019
8	715505	GRIGIO-ARGENTO	bianco	nera	F1	silver
9	49237	SIENA PN NOCE	marrone	nera	F4	ral 8019
10	49233	SIENA PR ROSSO	caramello	caramello	F4	ral 8019
11	3162002	MACORE	marrone	nera	F4	ral 8019
12	137905	BIANCO CREMA	bianco	nera	RAL 9001	ral 9001
13	915205	BIANCO	bianco	nera	RAL 9001	ral 9016
14	612505	VERDE SCURO	bianco	nera	F1	silver
15	701205	BASALTO-GRIGIO	bianco	nera	F1	silver
16	703905	GRIGIO QUARZO	bianco	nera	F1	silver
17	3118076	Quercia naturale	bianco	nera	F4	gold
18	851805	NERO-MARRONE	marrone	nera	F4	ral 9005
19	715505083	GRIGIO-ARGENTO LISCO	bianco	nera	F1	silver
20	3152009	ABETE DI DOUGLAS OMBREGGIATO	caramello	caramello	F4	gold
21	600505	VERDE	bianco	nera	F1	silver
22	3156003	QUERCIA RUSTICA V	marrone	nera	F4	ral 8019
23	3149008	QUERCIA RUSTICA	marrone	nera	F4	ral 8019
24	3069041	PINO MUGO	caramello	caramello	F4	gold
25	703805	GRIGIO-AGATA	bianco	nera	F1	silver
26	4367003	Grigio scuro seta 4367003	antracite	nera	F1	ral 7016
27	4563081	QUERCIA SHEFFIELD CHIARO	bianco	nera	F1	ral 9001
28	2115008	OREGON III	bianco	nera	F4	gold
29	1192001	OREGON	bianco	nera	F4	gold
30	4361001	ALLUMINIO SPAZZOLATO	bianco	nera	F1	silver
31	300305	Rosso rubino	bianco	nera	F1	silver
32	300505	CREMISI	bianco	nera	F1	silver
33	515005	BLU SCURO	bianco	nera	F1	silver



34	501305	BLU COBALTO	bianco	nera	F1	silver
35	725105	GRIGIO CHIARO	bianco	nera	F1	silver
36	308105	ROSSO-MARRONE	bianco	nera	F1	silver
37	500705	BLU-BRILLANTE	bianco	nera	F1	silver
38	901805	PAPIRO BIANCO	bianco	grigia	F1	silver
39	3069037	ABETE DI DOUGLAS	caramello	caramello	F4	gold
40	108705	GIALLO	bianco	nera	F1	silver
41	1293002	PLATINO-QUARZO	bianco	nera	F1	silver
42	1293001	PLATINO CROWN	antracite	nera	F1	ral 7016
43	701205083	BASALTO-GRIGIO LISCIO	bianco	nera	F1	silver
44	1293010	PLATINO EARL	antracite	nera	F1	ral 7016
45	701505083	GRIGIO ARDESIA LISCIO	antracite	nera	F1	ral 7016
46	4361002	ALLUMINIO SPAZZOLATO ARGENTO	bianco	nera	F1	silver
47	701505	GRIGIO ARDESIA	antracite	nera	F1	ral 7016
48	101505	AVORIO	bianco	nera	F1	silver
49	49198	SHOGUN AF	caramello	caramello	F4	gold
50	49195	SHOGUN AD	caramello	caramello	F4	gold
51	992505	VERDE MONUMENTALE	bianco	nera	F1	ral 9005
52	701605001	VSP ANTRACITE ULTRAMATTO	grigio	nera	F1	ral 7016
53	800400001	VSP UMBRA ULTRAMATTO	grigio	nera	F1	ral 9005
54	901100001	VSP Grafite nero ultramatto	marrone	nera	F1	ral 9005
55	901000001	VSP Bianco latte ultramatto	bianco	nera	RAL9016	ral 9016
56	704000001	VSP Grigio platino ultramatto	antracite	nera	F1	silver
57	436-1014	antracite quartz	antracite	nera	F1	antracite
58	PX47097	black ulti-mat	antracite	nera	F1	ral 9005
59	3241002-195	AnTeak	marrone	nera	F1	ral 9001
60	3167004-167	quercia di palude	marrone	nera	F4	ral 8019
61	3214009-195	soft cherry	marrone	nera	F4	ral 8019
62	49254-015	siena PL	caramello	caramello	F4	gold
63	F 436-3086	sheffield oak grey	marrone	nera	F1	ral 9001
64	3202001	coltex Black Cherry	marrone	nera	F4	ral 8019
65	F 470-3001	Woodec Turner Oak Malt	caramello	caramello	F4	caramello
66	F 470-3002	Woodec Sheffield Oak Alpine	bianco	nera	F1	silver
67	F 470-3003	Woodec Sheffield Oak Concrete	bianco	nera	F1	silver
68	F 470-3004	Woodec turner oak toffee	grigio	nera	F4	ral 8019
69	4467062	Jet Black	antracite	nera	F1	ral 9005
70	4361016	Alux Alluminio-grigio	bianco	nera	F1	silver
71	4361007	Ottone spazzolato	bianco	nera	F4	gold
72	703905083	Grigio quarzo liscio	bianco	nera	F1	silver
73	F470-6003	Antracite Grau Matt	antracite	nera	F1	ral 7016
74	F470-1014	Antracyt Quarz Matt - DB703	antracite	nera	F1	ral 7016
75	701605002	Grigio scuro FN	antracyt	nera	F1	ral 7016
76	715505002	Argento-Grigio FN	bianco	nera	F1	silver
77	301900002	Nero FN	antracyt	nera	F1	ral 9005
78	915205002	Bianco FN	bianco	nera	RAL 9016	ral 9016
79	701505002	Grigio ardesia FN	antracyt	nera	F1	ral 7016
80	446-1025	Goldbronze	marrone	nera	F3/4	gold
81	476-9084	Avellino corten	marrone	nera	9005 MAT	ral 9005
82	3.0078 011 -102201	Coriander Oak Super-Matt	marrone	nera	F3/4	caramello
83	3211305-1148	Irish Oak	marrone	nera	F3/4	caramello

OPZIONI AGGIUNTIVE

Rivestimento in alluminio



I rivestimenti in alluminio sono disponibili nei colori HI o RAL.

Vantaggi per i clienti:

- Ridurre l'impatto di fattori esterni sul PVC,
- La possibilità di sfruttare appieno la combinazione di moderni sistemi di finestre in PVC con i vantaggi dell'alluminio,
- Maggiore durata,
- Possibilità illimitate di disposizione dei colori, abbinabili grazie ai colori HI 2.0 per portoni, porte, recinzioni,
- Facilità di conservazione e manutenzione.

Cerniere a scomparsa MULTI POWER



Ferramenta completamente invisibile. L'opzione delle cerniere a scomparsa è disponibile sia con soglia bassa che nella versione di finestre con classe massima antieffrazione RC2.

Vantaggi per i clienti:

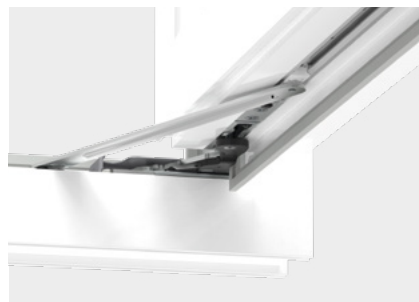
- coperture delle cerniere aggiuntive;
- ampia larghezza di apertura (fino a 100°);
- protezione integrata contro il sollevamento dell'anta;
- manutenzione minima grazie alle guide migliorate nella forbice;
- aspetto estetico;
- dedicato alle finestre con un peso massimo dell'anta di 150 kg.

TILT-FIRST - inclinazione prima dell'apertura



Questa soluzione ha lo scopo di bloccare l'anta in posizione di ribalta dopo aver ruotato la maniglia di 90 gradi in orizzontale, impedendo all'anta di passare dalla posizione di ribalta a quella di apertura della finestra. Solo dopo aver sbloccato la maniglia con la chiave abbiamo la possibilità di aprire la finestra. Questa soluzione garantisce la sicurezza dei bambini e allo stesso tempo permette di ventilare la stanza quando la finestra è in posizione inclinata.

Limitatore di apertura



Impedisce che l'anta si apra troppo e quindi impedisce all'anta della finestra di urtare contro la parete. Il limitatore di apertura può essere utilizzato sia sulle cerniere da superficie che a scomparsa MultiPower. Non può essere utilizzato in versioni di finestre con classe di resistenza antieffrazione maggiorata RC e SECURITY.



Freno coperto comandato da una maniglia



Impedisce all'anta di aprirsi o chiudersi da sola. È possibile applicare questo freno sia alle versioni della finestra R e AR, sia alle cerniere a scomparsa che a quelle montate in superficie.

Questa versione del freno non può essere utilizzata:

- ad una soglia bassa,
- nella classe RC e SECURITY,
- nell'opzione AR (inclinazione prima dell'apertura).

Freno di apertura



Imposta l'ampiezza di apertura dell'anta della finestra nella posizione desiderata. Il freno di apertura può essere utilizzato solo nella versione della finestra R, ma non utilizzabile con soglia bassa e nella versione della finestra con classe antieffrazione maggiorata RC e SECURITY.

SAFETY PIN



Il Safety Pin protegge ogni finestra ad anta e anta-ribalta dalla possibilità di caduta dell'anta dal telaio causata da manovre errate o imperfette e uso improprio. Il dispositivo di sicurezza lato cerniere è integrato con la chiusura centrale ad anta ribalta. La sua fune d'acciaio elastica impedisce all'anta della finestra di cadere fuori dal telaio e previene efficacemente possibili incidenti.

Protezione raccomandata per l'uso in finestre in edifici privati, così come nelle camere dei bambini o dove soggiornano persone anziane e disabili, negli edifici pubblici queste protezioni dovrebbero essere incluse nell'attrezzatura standard.

Forbice comfort



La possibilità di un funzionamento senza problemi della finestra, soprattutto quando le finestre sono di difficile accesso, grazie alla maniglia nella parte inferiore dell'anta della finestra.

Forbice comfort utilizzata solo nella versione delle finestre AR, non utilizzabile con cerniere a scomparsa.

Vantaggi per i clienti:

- La finestra si apre e si chiude automaticamente utilizzando la maniglia
- Le esigenze di anziani e disabili sono soddisfatte
- Possibilità di azionare le finestre più difficili da raggiungere
- Supporto elettrico opzionale

Interruttore reed



Da superficie con cablaggio



A superficie wireless Somfy



Da incasso con cablaggio

Opzionalmente, le finestre possono essere dotate di un sistema di monitoraggio elettronico della chiusura. Gli interruttori reed sono collegati al sistema di monitoraggio, che attiva un allarme quando la maniglia o il ferramenta viene spostata in modo diverso. I sensori funzionano indipendentemente dal fatto che l'anta sia in posizione di apertura a ribalta. Disponibile in versione cablata: da superficie e da incasso e wireless Somfy.

Interruttore a relè IntelliTAG air io



Possibilità di dotare le finestre Develo di un interruttore a relè IntelliTAG air io, che funge da sensore di vibrazione e di apertura.

- Primo combinato con la tecnologia io
- Un unico dispositivo per monitorare lo stato della finestra
- Segnalazione di intrusione o attivazione dell'allarme
- Il protocollo io consente di verificare in qualsiasi momento lo stato attuale della finestra nell'applicazione TaHoma
- Possibilità di attivare scenari a seconda dello stato della finestra

Cricchetto per porta balcone con manicotto



Cricchetto per porta balcone con manicotto



Cricchetto per porta balcone con manicotto-sotto la tapparella

Cricchetto per porta balcone con manicotto in alluminio aumenterà la funzionalità della portafinestra, consentendone la chiusura dall'esterno. Come optional è disponibile anche un manicotto dedicato alle finestre con tapparelle esterne.

Ferramenta in classe antieffrazione SECURITY 1, SECURITY 2 e RC2



Le finestre in classe Security 1, Security 2 e RC2 possono essere realizzate in costruzioni

ad un'anta e a multi ante:

- ad anta-ribalta (AR)
- a vasistas (V)
- con montante mobile (MM)
- FIX nel telaio (FIX-T)

Security / RC2 nelle finestre ad anta (A).

Per la classe di resistenza antieffrazione RC2, è possibile scegliere l'opzione di montaggio su ancoraggi nei seguenti casi:

- costruzione ad un'anta FIX-T / FIX-A,
- costruzione multi-anta in cui almeno un anta è FIX-T / FIX-A.

Per la classe di resistenza antieffrazione RC2, è possibile scegliere l'opzione di montaggio su ancoraggi / tasselli nei seguenti casi:

- costruzione ad un'anta aa anta-ribalta (AR), a vasistas (V),
- costruzione con montante mobile (MM),
- costruzione multi-anta, in cui si possono aprire tutte le ante (AR, V, MM).



Opzioni aggiuntive che possono essere utilizzate sulle finestre delle classi di resistenza all'effrazione Security 1, Security 2 e RC2:

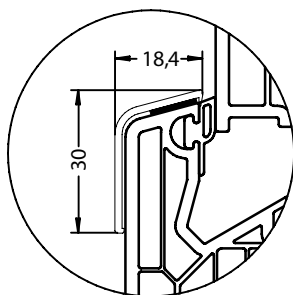
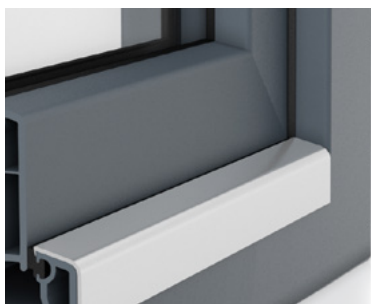
- Cricchetto per porta balcone,
- Cerniere da superficie (MultiMatic, MultiMammut), a scomparsa (MultiPower),
- Interruttore reed cablato, interruttore reed wireless,
- SafetyPin.

Le altre opzioni non sono disponibili per le finestre in classe di resistenza all'effrazione Security 1, Security 2 e RC2.

Porta da terrazza traslante scorrevole PSK in classe Security 2 possono essere realizzate nella versione standard PSK-S e PSK-PAS nello schema A.

Porta da terrazza alzante scorrevole HST nella classe Security 2, possibile realizzare nello schema A e C.

Copertura in alluminio per soglia del balcone



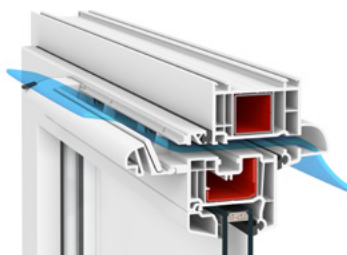
Copertura in alluminio ha una funzione protettiva, previene danni e abrasioni della parte inferiore del telaio, particolarmente consigliata per le uscite sul balcone o sul terrazzo.

Cerniere MultiMammut



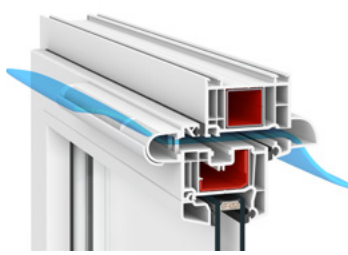
Cerniere dedicate ad ante fino a 180 kg, dedicate a strutture di finestre di grande formato fino a 3,6 m².

Diffusori



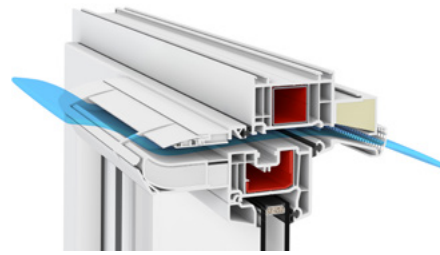
Diffusore Aereco igroregolato EMM

Colori disponibili: RAL 9003, RAL 8017, RAL 8001, RAL 7045, RAL 7016



Diffusore Aereco a pressione AMO

Colori disponibili: RAL 9003, RAL 8017, RAL 8001, RAL 7016



Diffusore Aereco igroregolato EXR 409

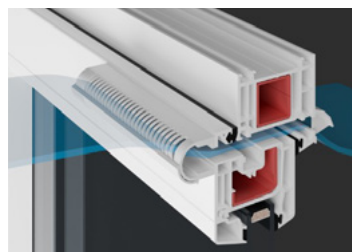
Colori disponibili: RAL 9003, RAL 8017, RAL 8001, RAL 7045, RAL 7016



Diffusore REGEL air

Colori disponibili: RAL 9003 guarnizione nera e grigia, 9005 guarnizione nera

Parametro	[Pa]	Regel-air
Flusso d'aria per	2	3,0 m³/h
	4	3,7 m³/h
	8	5,0 m³/h
	10	5,6 m³/h
	20	4,2 m³/h



Aereco 2MO

Colori disponibili: RAL 9003, RAL 8017, RAL 8001, RAL 7016



Aeromat Mini

Colori disponibili: RAL 9006, RAL 9016

Parametro	Flusso d'aria [m³/h]		Tenuta alla penetrazione dell'acqua piovana dopo l'installazione nella finestra, al di fuori della zona di protezione dalla pioggia [Pa]	Proprietà acustiche Dn (C;Ctr) [dB]	
	Nominale	Minimo		Diffusore aperto	Diffusore chiuso
Set AMO.103 Diffusore a pressione AMO Gocciolatoio standard AB	25,3	5,9	300	32 (-1;1)	33 (0;0)
Set EMM.707 Diffusore igrocontrollato EMM Gocciolatoio standard AB	26,1	6,9	300	32 (-1;0)	34 (0;0)
Set EXR.409 Diffusore igrocontrollato EXR Gocciolatoio standard AQ	27	7	300	40 (0;0)	41 (-1;-1)
Diffusore Aereco 2MO.102	20,2	4,9	300	33 (-1;-1)	35 (-1;-1)
Diffusore Aeromat Mini	2	11	nd	nd	nd

Inglesine

Nel caso delle inglesine interne, non ci sono dischi di silicone nel punto di intersezione delle inglesine.

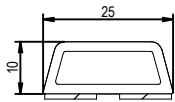
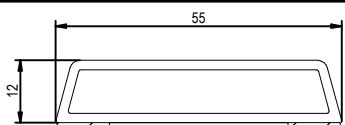
L'offerta di finestre in PVC comprende i seguenti tipi di inglesine:

- Inglesine incollate sul vetro, Inglesine INTERNE (colore bilaterale), Inglesine INTERNE (colore unilaterale), Inglesine DUPLEX

È possibile che si verifichi un effetto "squillante della inglesine", questo fenomeno è causato dalla normale vibrazione del palo della montante in alluminio, durante l'apertura, la chiusura o anche le raffiche di vento all'esterno.



Tipi e colori delle inglesine

Tipi delle inglesine		Colori	Limitazioni
Incollate		Inglesine disponibili in tutti i colori standard e speciali dell'impiallacciatura.	* per il sistema Primo 82 non è possibile utilizzare una inglesina da 12 [mm] per uno spessore del vetro di 48 [mm] e oltre
			

Per inglesina da 25 [mm], è necessario utilizzare un duplex con altezza di 20 [mm].

Per inglesina da 55 [mm], è necessario utilizzare un duplex con altezza di 48 [mm] (due duplex da 24 [mm] collegati).

Duplex disponibili per canaline con spessore:

- 14 mm (spessore duplex 9,5 [mm])
- 16 mm (spessore duplex 11,5 [mm])
- 18 mm (spessore duplex 13,5 [mm])

Colori Duplex:

- Argento
- Grigio chiaro 7035
- Grigio 7040
- Nero 9005
- Marrone chiaro 8003
- Marrone 8016
- Bianco 9016

A causa dell'abbinamento dei colori, il duplex non è disponibile con la canalina calda Premium (Multitech G).



Vetri

Con vetro da 4 [mm] - la lunghezza massima dei lati può essere di 2440 [mm] (rapporto massimo dei lati 1:8), la superficie massima fino a 3,35 [m²].

I limiti dimensionali di cui sopra si applicano solo alle vetrature stratificate trasparenti installate verticalmente, in assenza di carichi di vento maggiore.

I limiti non tengono conto dell'influenza dei rivestimenti termoriflettenti sull'aumento della temperatura all'interno del vetro e dell'effetto della variazione della pressione atmosferica derivante dall'installazione in zone montane.

Le dimensioni del vetro consentite non tengono conto delle esigenze specifiche del cliente in materia di sicurezza, carico del vento, ecc.

Se nelle vetri stratificati vengono utilizzati vetri di spessore diverso, la superficie massima viene determinata con riferimento al vetro più sottile.

Canalina calda

In finestre in PVC, disponibili nei seguenti colori:

Grigio chiaro 7035, Grigio 7040, Nero 9005, Marrone chiaro 8003, Marrone 8016, Bianco 9016

Maniglie per finestre

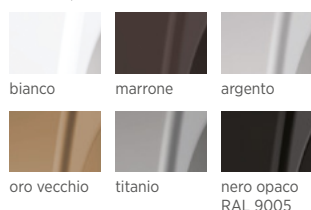
Le finestre in PVC sono dotate di maniglie in alluminio BASIC di serie.

BASIC



BASIC

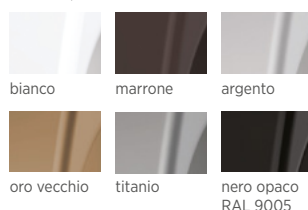
colori disponibili:



BASIC K

con chiave

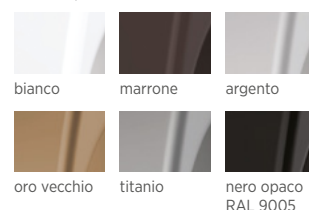
colori disponibili:



BASIC P

con pulsante

colori disponibili:





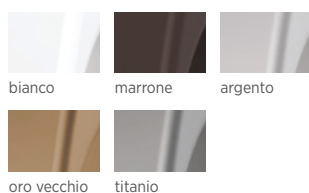
Opzionalmente, le finestre in PVC possono essere dotate delle seguenti maniglie:

ROUND



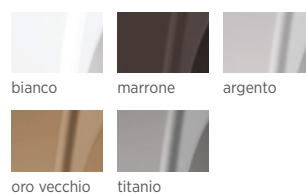
ROUND

colori disponibili:



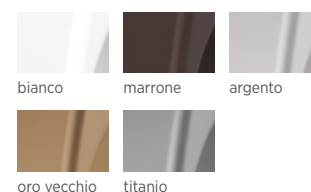
ROUND K con chiave

colori disponibili:



ROUND P con pulsante

colori disponibili:

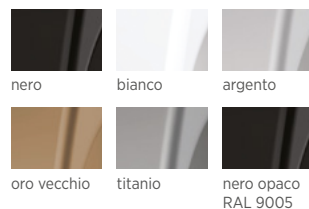


CUBE



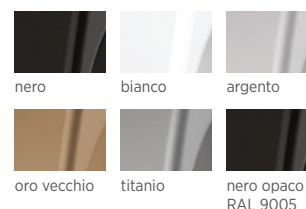
CUBE

colori disponibili:



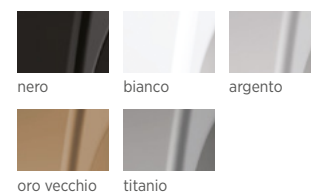
CUBE K con chiave

colori disponibili:



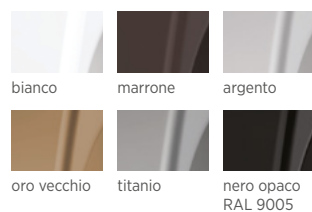
CUBE P con pulsante

colori disponibili:



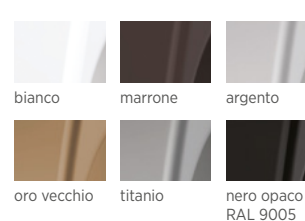
BASIC bilaterale da balcone

colori disponibili:



BASIC bilaterale piatta sotto la tapparella

colori disponibili:





HOPPE

**Secustic Luxembourg**

colori disponibili:



bianco



argento



oro vecchio



titanio

**Secustic Luxembourg
con chiave**

colori disponibili:



bianco



argento



oro vecchio



titanio

**Maniglia Secuforte Secustic Hamburg**

colori disponibili:



bianco



argento



oro vecchio



titanio

**Atlanta**

colori disponibili:



bianco



argento



oro vecchio



titanio

**Atlanta
con chiave**

colori disponibili:



bianco



argento



oro vecchio



titanio



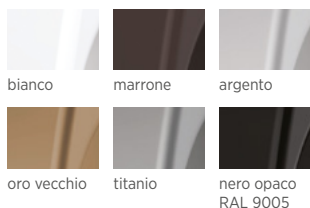
Maniglia per porta da terrazza HST

Le porte per terrazza HST sono dotate di serie di una maniglia in alluminio con impugnatura incassata.



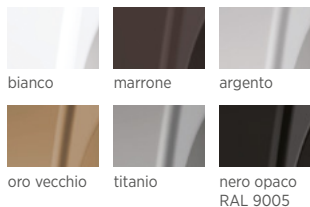
Maniglia HST

colori disponibili:



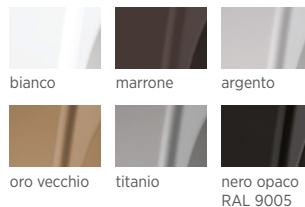
Maniglia HST con cilindro dall'interno

colori disponibili:



Maniglia HST bilaterale con cilindro

colori disponibili:

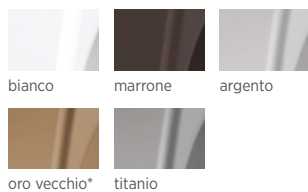


Maniglia per porta da terrazza PSK



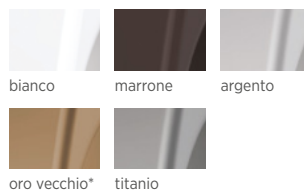
PSK-Z

colori disponibili:



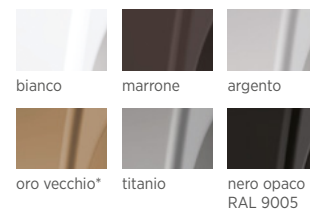
PSK-Z con chiave

colori disponibili:



PSK-S e PSK-PAS

colori disponibili:



Oro vecchio* - un colore più scuro rispetto agli altri modelli di maniglie

**Maniglia PSK-S e PSK-PAS
con chiave**

colori disponibili:



bianco



marrone



argento



oro vecchio



titanio

nero opaco
RAL 9005**Maniglia PSK-S e PSK Pas
bilaterale**

colori disponibili:



bianco



marrone



argento



oro vecchio



titanio

nero opaco
RAL 9005**Maniglia PSK-S e PSK Pas
bilaterale sotto la tappa-
rella**

colori disponibili:



bianco



marrone



argento



oro vecchio



titanio

nero opaco
RAL 9005

Maniglia per porta da terrazza SLIDE

**Maniglia Slide**

colori disponibili:



bianco



marrone



argento



oro vecchio



titanio

nero opaco
RAL 9005**Maniglia con chiave Slide**

colori disponibili:



bianco



marrone



argento



oro vecchio



titanio

nero opaco
RAL 9005**Maniglia Slide**

colori disponibili:



bianco



argento



oro vecchio



titanio

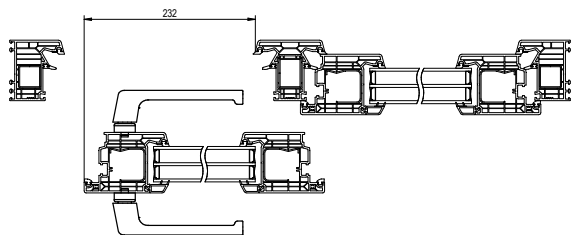
nero opaco
RAL 9005



Luce di passaggio

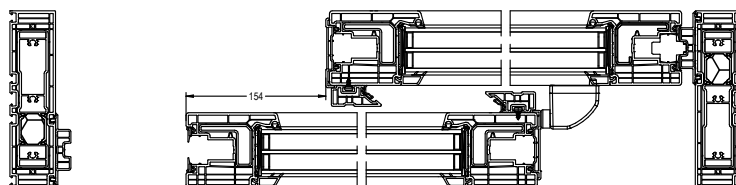
Luce di passaggio con maniglia bilaterale - PSK

Nel caso delle maniglie bilaterali in PSK con vetri fissi nel telaio, si utilizza una maniglia bilaterale sotto la tapparella e l'anta è completamente retratta dietro il vetro fisso. Nel caso di PSK con vetri fissi nell'anta viene invece utilizzata una maniglia "standard", e allo stesso tempo il respingente è posizionato in modo tale da ridurre la luce di passaggio di 232 mm.

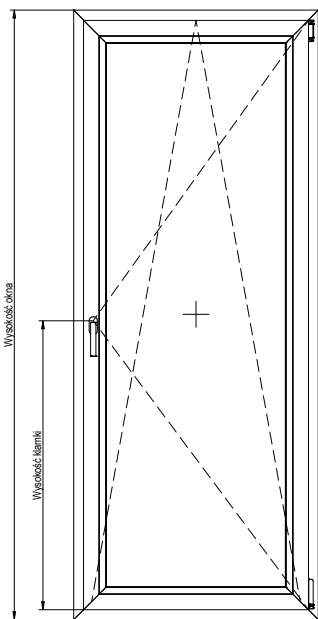


Luce di passaggio HST

Utilizzando una maniglia bilaterale, si riduce la luce di passaggio di 154 mm.



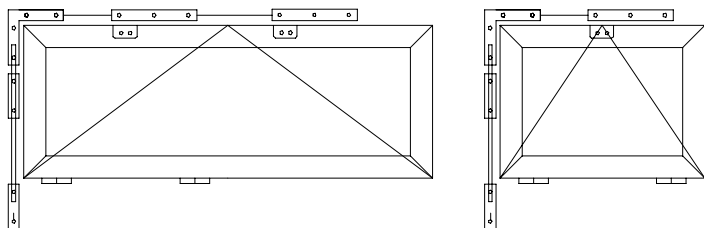
Altezze delle maniglie



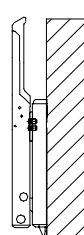
Altezza della finestra [mm]	Campo di applicazione/ altezza nella scanalatura della ferramenta		Campo di applicazione/ altezza dell'anta della finestra	
	MIN [mm]	MAX [mm]	MIN [mm]	MAX [mm]
145	360	430	400	470
210	431	660	471	700
320	661	840	701	880
420	841	1090	881	1130
520	1091	1340	1131	1380
620	1341	1590	1381	1630
720	1591	1700	1631	1740
1070	1701	1950	1741	1990
1070	1951	2200	1991	2240
1070	2201	2450	2241	2490

Apertura per sopra luce GEZE OL90

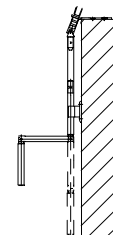
Finestre a vasistas



Modi di aprire le finestre con la ferramenta GEZE OL90

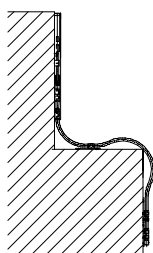


Leva

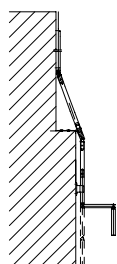


Manovella

Modalità di trasferimento dell'azionamento GEZE OL90



Cavo flessibile



Cavo a braccio

Con l'applicazione di:

- leva manuale,
- cambio Fz91 montato sotto il cavo flessibile.

Con l'applicazione di:

- meccanismi a manovella.

Caratteristiche del prodotto

- Larghezza di apertura piena = 170 mm per tutte le altezze delle ante,
- Larghezza di apertura regolabile,
- Peso totale dell'anta fino a 80 kg,
- Altezza minima dell'anta 250 mm,
- Larghezza minima dell'anta 380 mm,
- Larghezza massima dell'anta 3600 mm con tre supporti a forbice,
- Salvaspazio grazie al taglio piatto delle forbici
- Lo sgancio dell'inibitore, la leva manuale bloccabile e le forbici offrono ulteriore sicurezza,
- Staccando le forbici premendo il pulsante di rilascio, è possibile pulire facilmente i vetri all'interno e all'esterno,
- I gruppi di montaggio completamente premontati facilitano l'installazione.

Aree di applicazione

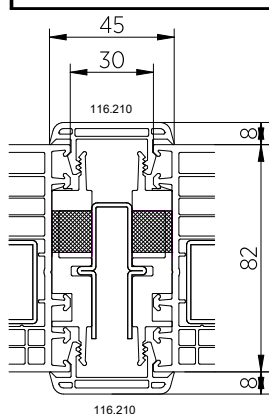
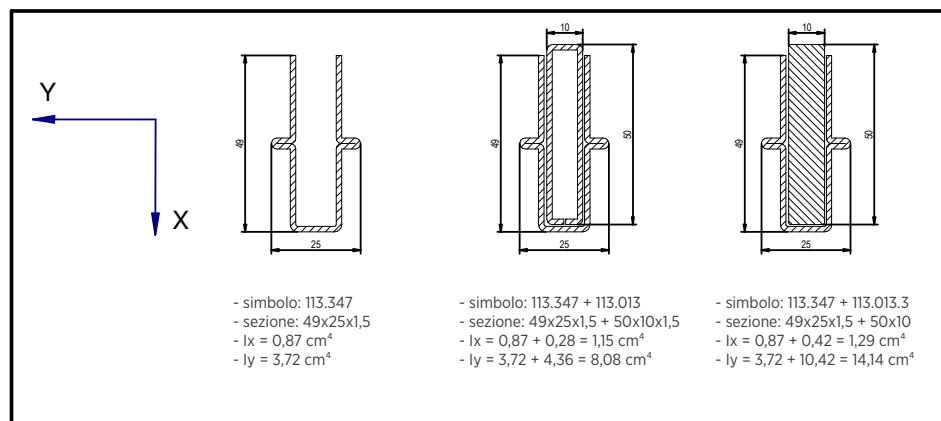
- Aerazione confortevole e quotidiana di locali e scale,
- Finestre apribili verso l'interno,
- Può essere utilizzato in costruzioni non standard, cioè finestre ad arco, triangolari, rotonde e segmentate,
- Collegamento e gestione di più finestre tramite trasmissione ad angolo azionamento.



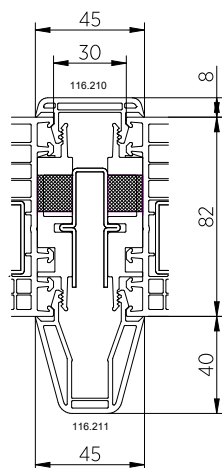
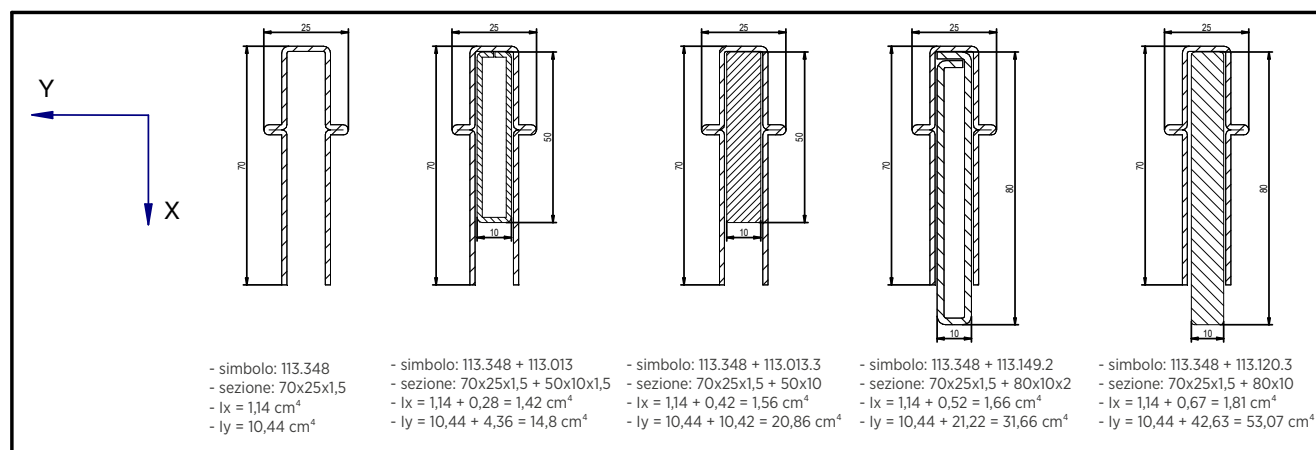
Selezione di nastri

Sistema	Tipo di profilo	Valore della fessura	Nastro espandibile selezionato	Tipo di vite utilizzata per il collegamento
PRIMO 82	116.210+116.210	14,5	*Pinta 15/4-20	-
	116.210+116.211	14,5	*Pinta 15/4-20	-
	116.216	6,7	*Pinta 10/4-20	-
	116.219	7,7	*Pinta 15/4-20	-
	116.229	6,7	*Pinta 10/4-20	-
	116.030	15,4	*Pinta 15/4-20	-
	116.217	15,4	*Pinta 15/4-20	-
	116.213+116.211	14,5	*Pinta 15/4-20	-
	116.213+116.210	14,5	*Pinta 15/4-20	-
	114040	7,7	*Pinta 10/4-20	WKRT39x25-ZW-B-BR
	114.041	7,7	*Pinta 10/4-20	WKRT40x50-BW-B-ZR
	114.042	7,7	*Pinta 10/4-20	WKRT48x60-BW
	114.043	7,7	*Pinta 10/4-20	WKRT48x120-ZW-WL
	109.445	6,8	*Pinta 10/4-20	WKRT48x60-ZW
	109.091	6,8	*Pinta 10/4-20	WKRT48x120-ZW-WL
	109.569	6,8	*Pinta 10/4-20	WKRT60x160-PDTX-GCZ
	116.029	8,7	*Pinta 15/4-20	-
	116.210+116.212	14,5	*Pinta 15/4-20	-
	116.210 +116.212	14,5	*Pinta 15/4-20	-

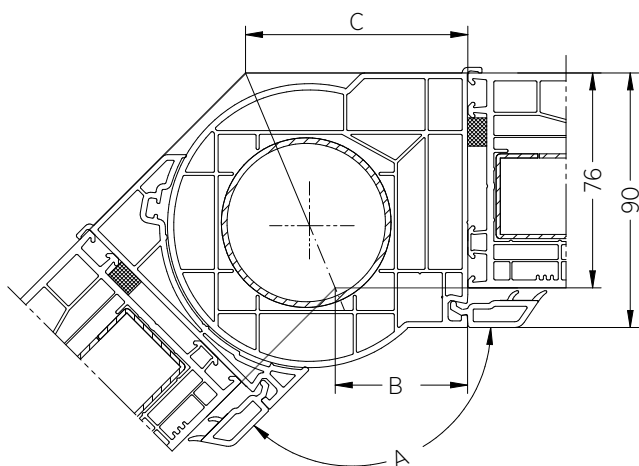
Conettori



Connettore 116.210

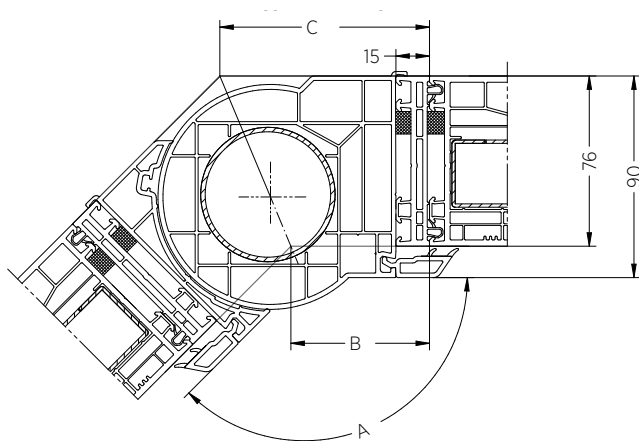


Connettore 116.210+116.211



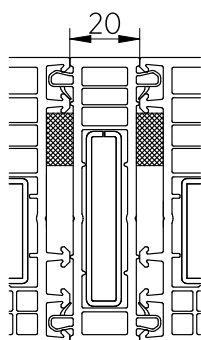
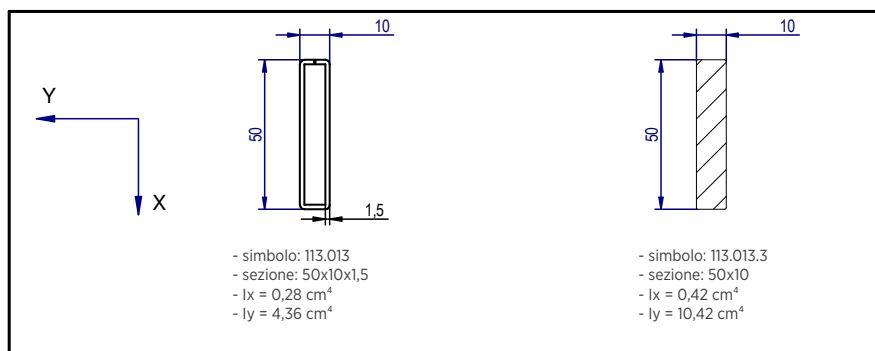
Connettore tubolare 116.216 + 114040 senza allargamento

Lp.	Angolo A	B	C
1	90 °	34 mm	110 mm
2	95 °	35 mm	105 mm
3	100 °	37 mm	101 mm
4	105 °	39 mm	97 mm
5	110 °	40 mm	94 mm
6	115 °	42 mm	91 mm
7	120 °	44 mm	87 mm
8	125 °	45 mm	84 mm
9	130 °	46 mm	81 mm
10	135 °	47 mm	78 mm
11	140 °	48 mm	75 mm
12	145 °	49 mm	73 mm
13	150 °	50 mm	70 mm
14	155 °	51 mm	68 mm
15	160 °	52 mm	65 mm
16	165 °	53 mm	63 mm
17	170 °	54 mm	61 mm
18	175 °	55 mm	58 mm
19	180 °	56 mm	56 mm
20	185 °	57 mm	54 mm
21	190 °	58 mm	51 mm
22	195 °	59 mm	49 mm
23	200 °	60 mm	46 mm
24	205 °	61 mm	44 mm
25	210 °	62 mm	42 mm

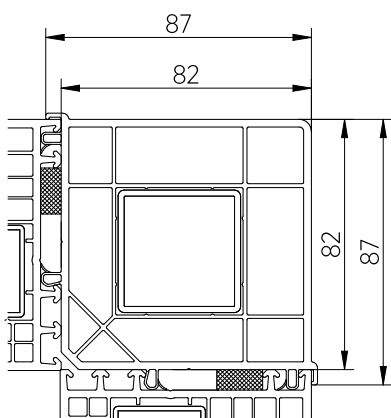


Connettore tubolare 116.216 + 114040 con allargamento 15 [mm]

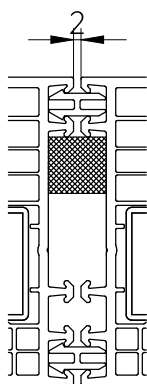
Lp.	Angolo A	B	C
1	90 °	49 mm	125 mm
2	95 °	50 mm	120 mm
3	100 °	52 mm	116 mm
4	105 °	54 mm	112 mm
5	110 °	55 mm	109 mm
6	115 °	57 mm	106 mm
7	120 °	59 mm	102 mm
8	125 °	60 mm	99 mm
9	130 °	61 mm	96 mm
10	135 °	62 mm	93 mm
11	140 °	63 mm	80 mm
12	145 °	64 mm	73 mm
13	150 °	65 mm	70 mm
14	155 °	66 mm	88 mm
15	160 °	67 mm	80 mm
16	165 °	68 mm	78 mm
17	170 °	69 mm	76 mm
18	175 °	70 mm	73 mm
19	180 °	71 mm	71 mm
20	185 °	72 mm	69 mm
21	190 °	73 mm	66 mm
22	195 °	74 mm	64 mm
23	200 °	75 mm	61 mm
24	205 °	76 mm	59 mm
25	210 °	77 mm	57 mm



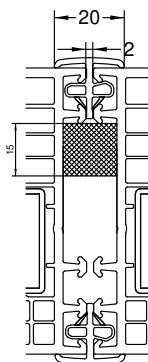
Connettore 116.219



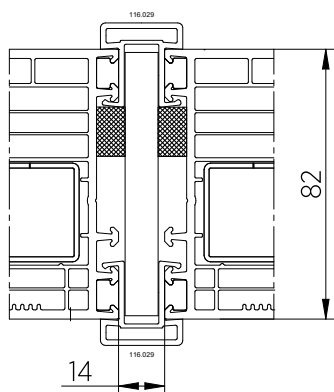
Connettore angolare 90 gradi 116.229



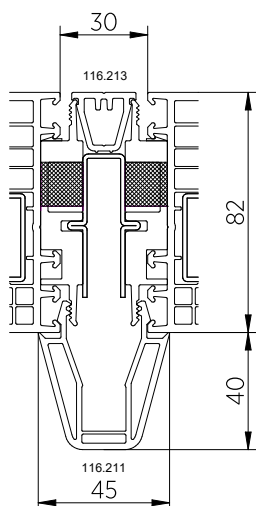
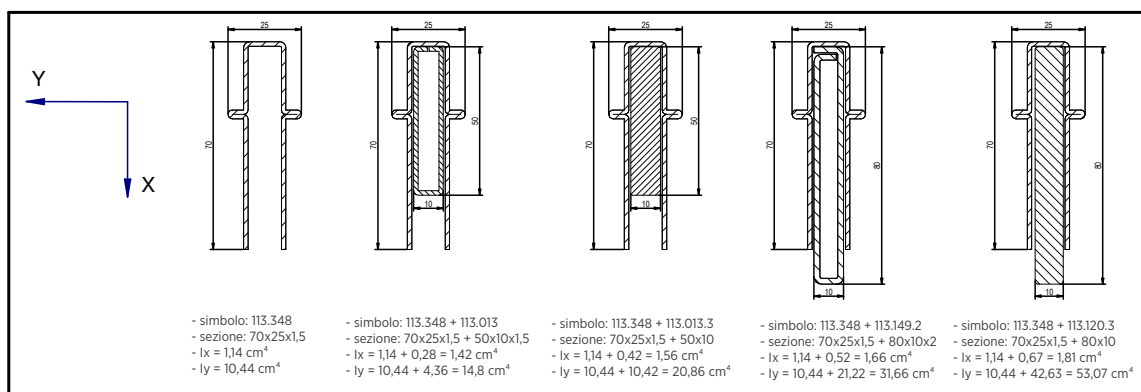
Mini connettore 116.030



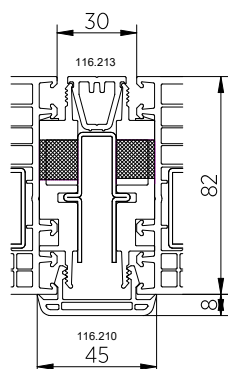
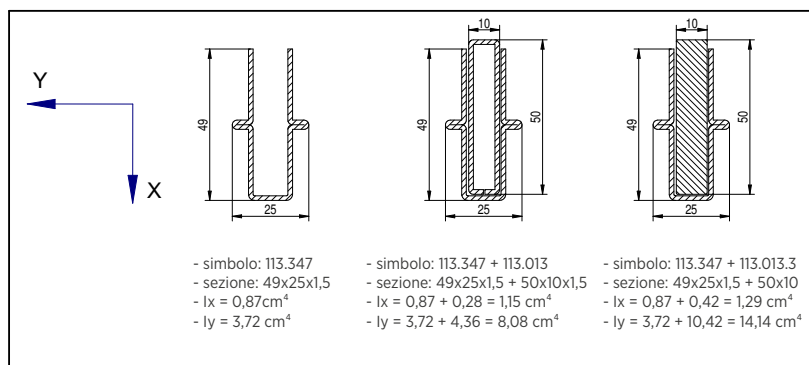
Mini connettore 116.217



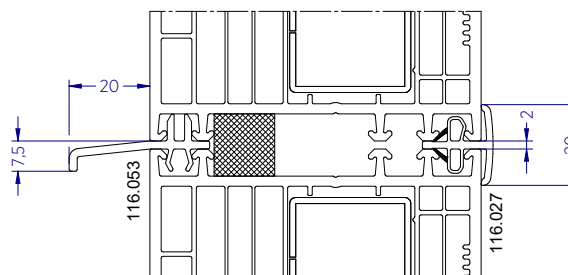
Connettore 116.029+116.029



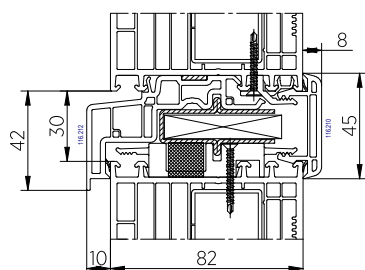
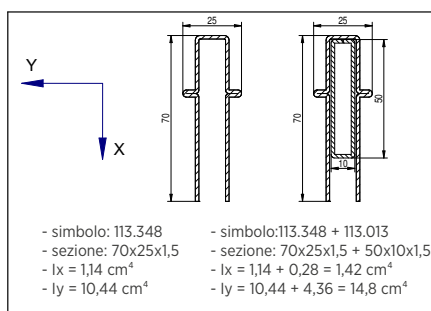
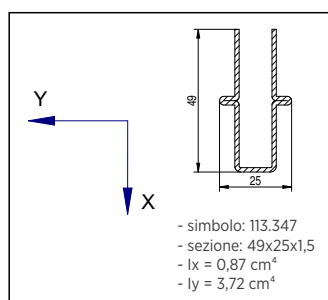
Connettore 116.213+116.211



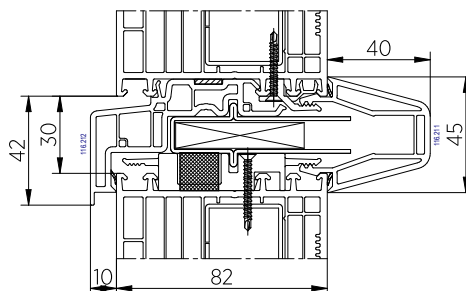
Connettore 116.213+116.210



Connettore 116.053

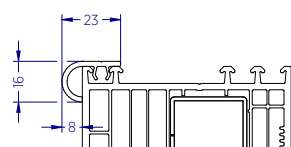


Connettore 116.210+116.212

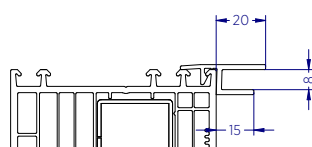


Connettore 116.211+116.212

Traverse per tapparelle



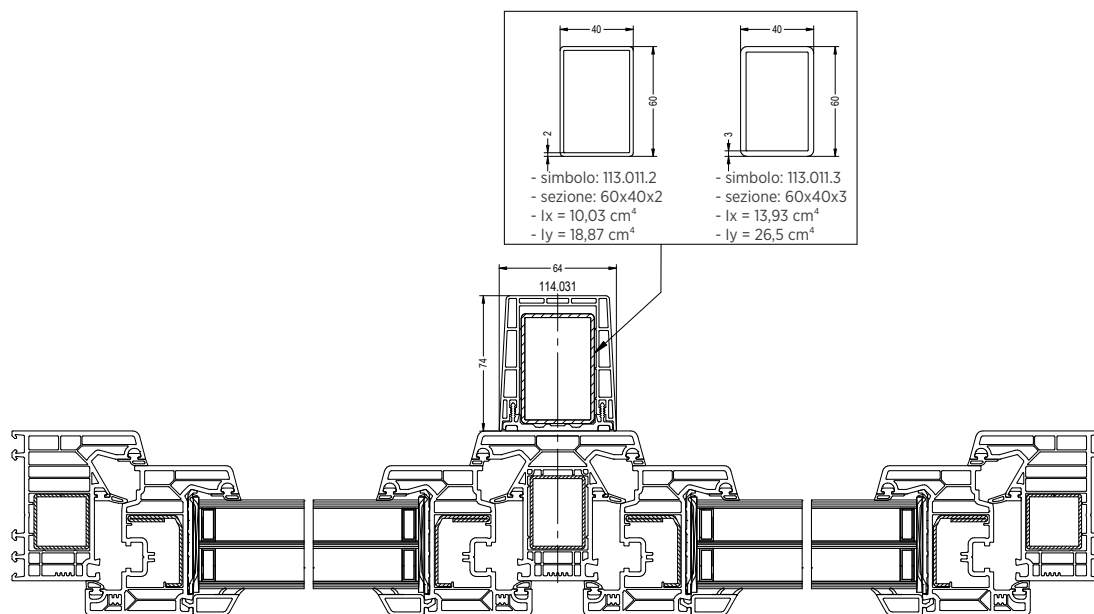
Traversa 108.100



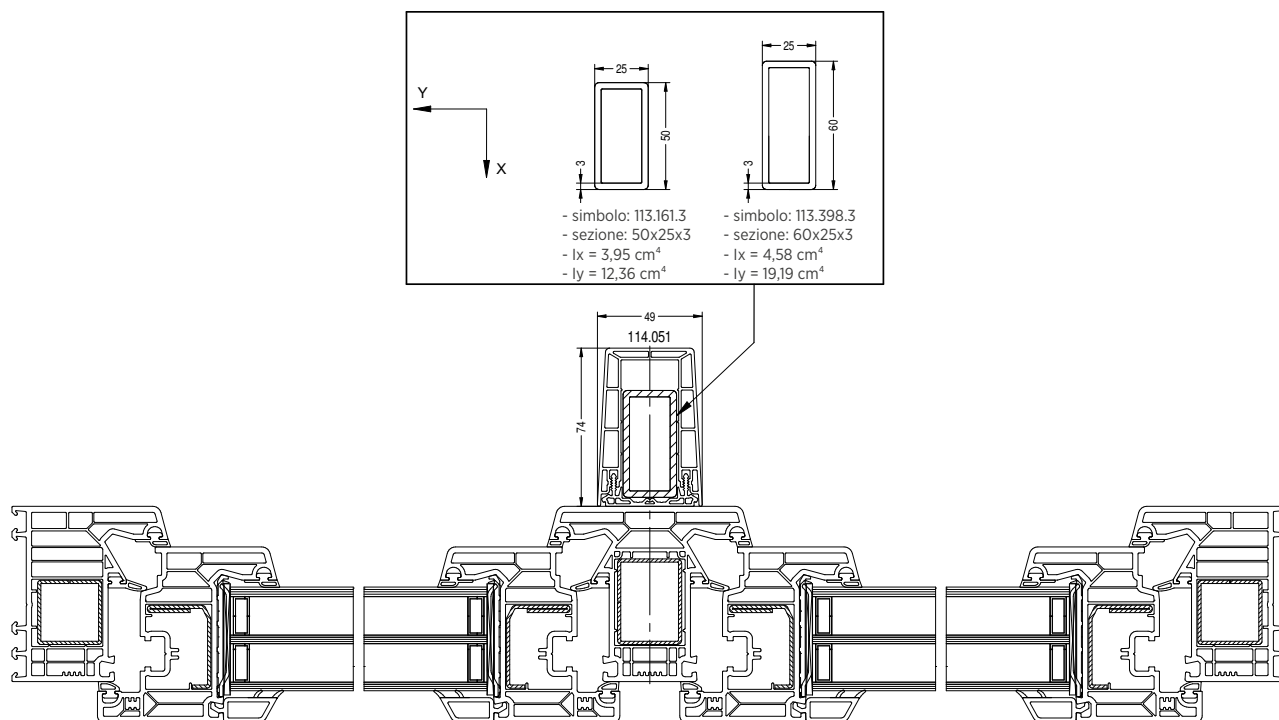
Traversa 109.286



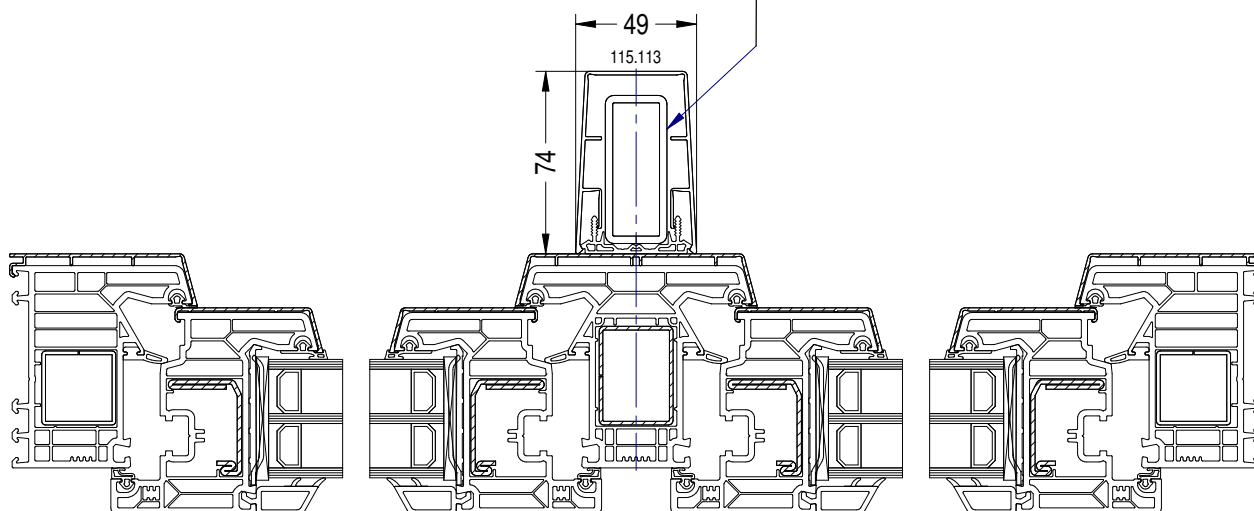
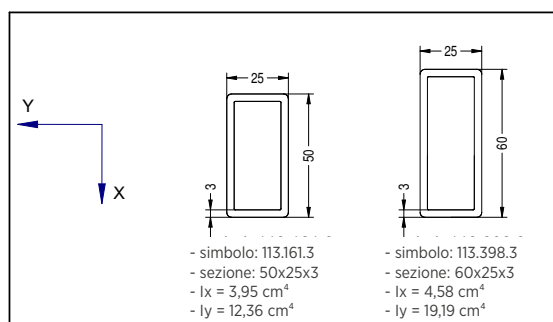
Profili



Profilo 114.031



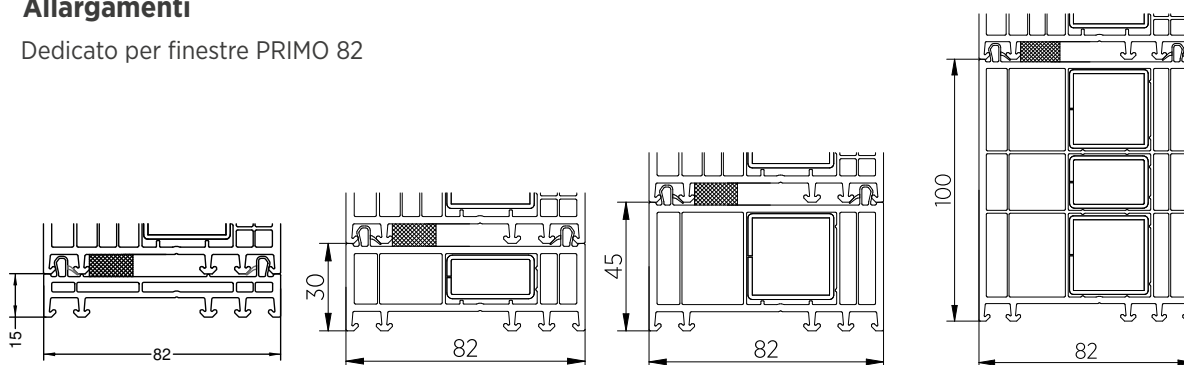
Profilo 114.051



Profilo 115.113

Allargamenti

Dedicato per finestre PRIMO 82



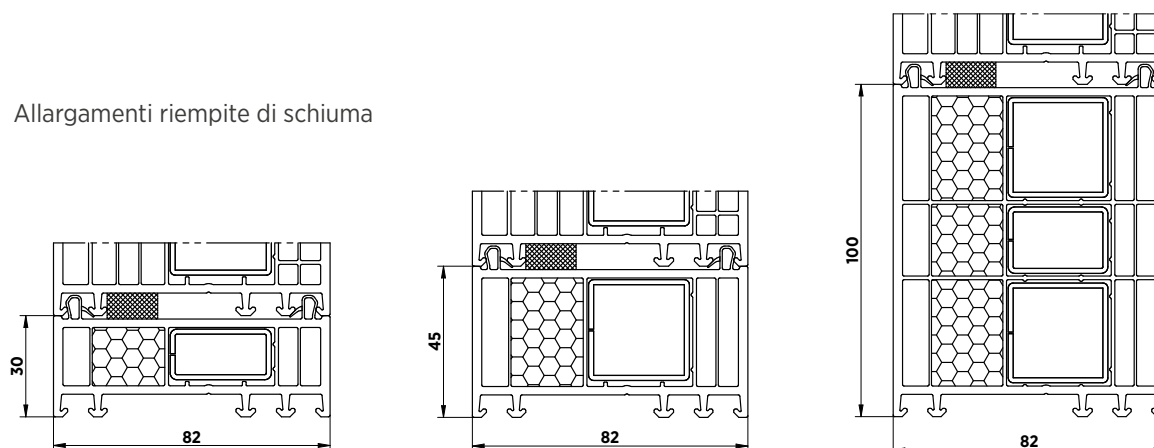
Allargamento 114.040

Allargamento 114.041

Allargamento 114.042

Allargamento 114.043

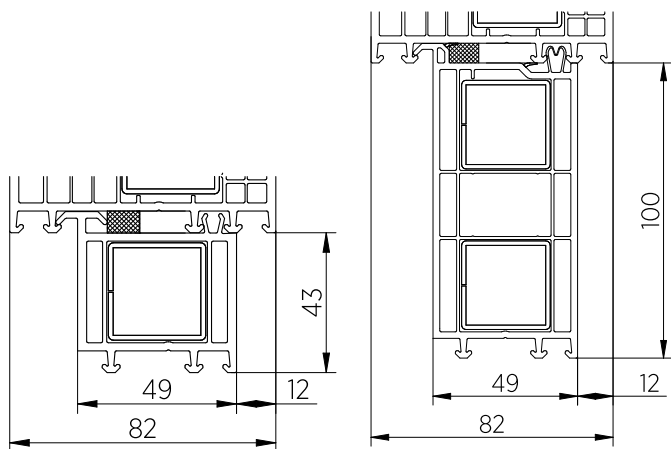
Allargamenti riempite di schiuma



Allargamento 114.041 riempito di schiuma

Allargamento 114.042 riempito di schiuma

Allargamento 114.043 riempito di schiuma



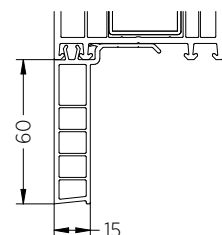
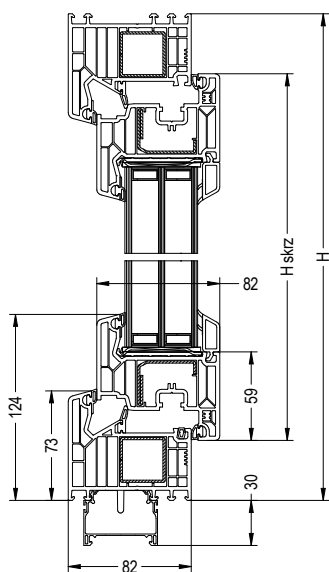
Allargamento 109.445

Allargamento 109.091

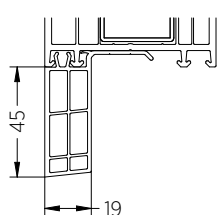
Profili sotto davanzale

Termo-strisca

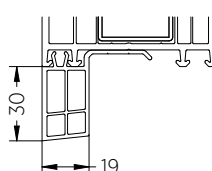
Il numero massimo di termostrisce è di 2 pezzi, mentre il massimo l'altezza delle strisce termiche impilate è di 60 [mm].



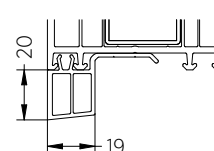
Profili sotto davanzale 60 [mm]



Profili sotto davanzale 45 [mm]

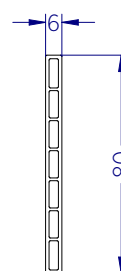


Profili sotto davanzale 30 [mm]

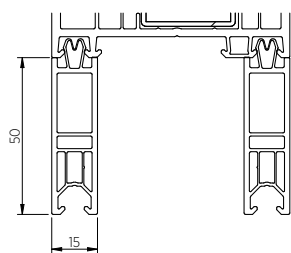


Profili sotto davanzale 20 [mm]

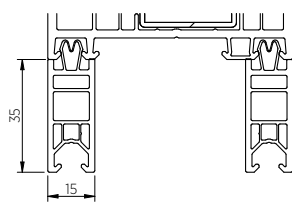
Coprifili



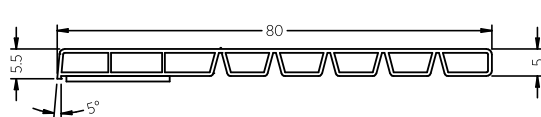
Coprifilo piatto 109.046



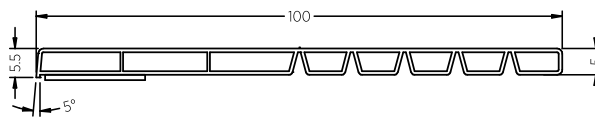
Profili sotto davanzale 50 [mm]



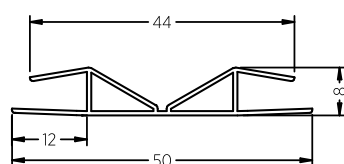
Profili sotto davanzale 35 [mm]



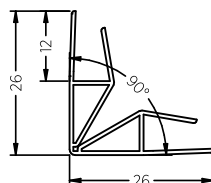
Binario della camera 80 [mm]



Binario della camera 100 [mm]

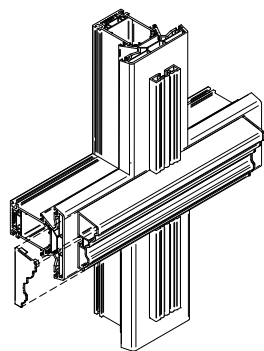


Profilo di connessione 50 [mm]

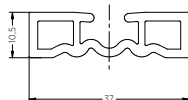


Profilo di collegamento 50 [mm]

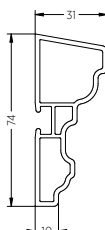
Aggiunte



Vista isometrica



Striscia decorativa 146.169 Striscia decorativa 146.168

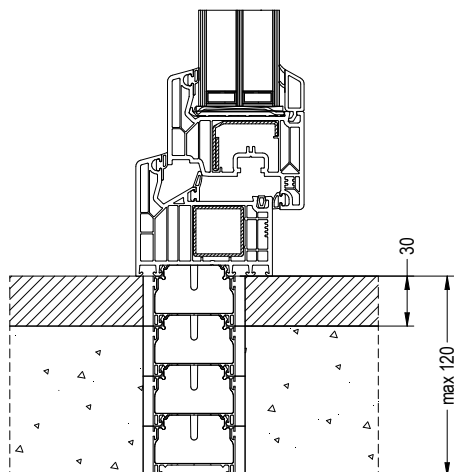




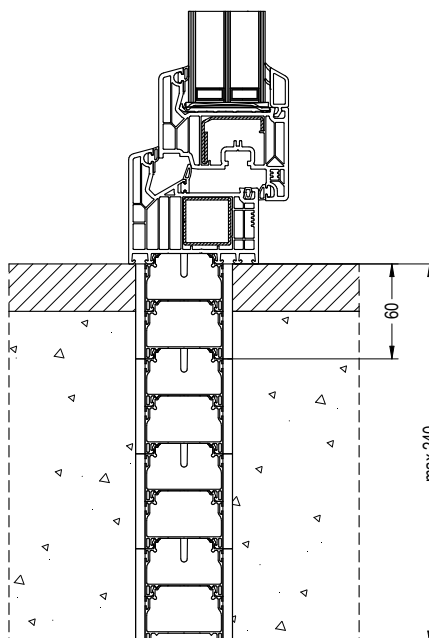
Termo-allargamento

Il numero massimo di termo-allargamento è di 4 pezzi, mentre l'altezza massima è impilabile delle termo-allargamento è:

Per termo-allargamento 30 [mm] = 120 [mm]



Per termo-allargamento 60 [mm] = 240 [mm]



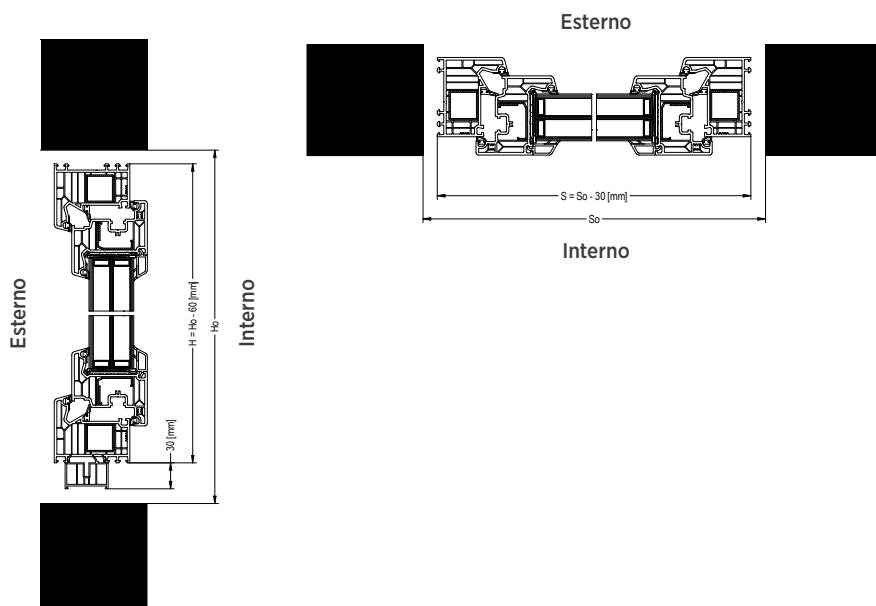
Attrezzatura e consegna

Le finestre sono assemblate, pronte per il montaggio (fori opzionali nel telaio per il montaggio diretto e tasselli in acciaio per il montaggio indiretto). Le finestre vengono consegnate in un unico pezzo. Nel caso di vetrine di grandi dimensioni composte da due o più pezzi, i serramenti vengono smontati per il trasporto. I vetri delle porte per terrazza HS vengono forniti come telaio per il trasporto. per montaggio indiretto)

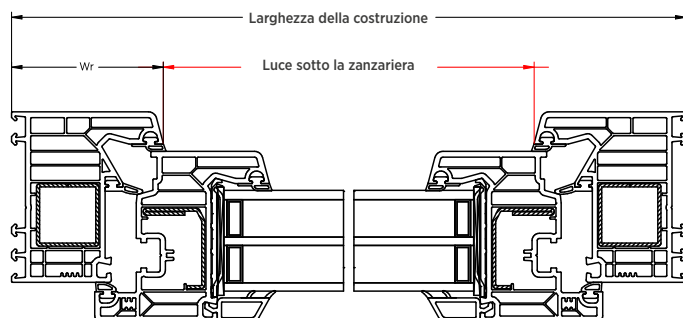
Dimensioni d'ordine e di montaggio per finestre e PSK

La foratura per i tasselli è un'opzione aggiuntiva e viene eseguita in base alle esigenze del cliente. Diametro del foro per i tasselli fi 6 [mm].

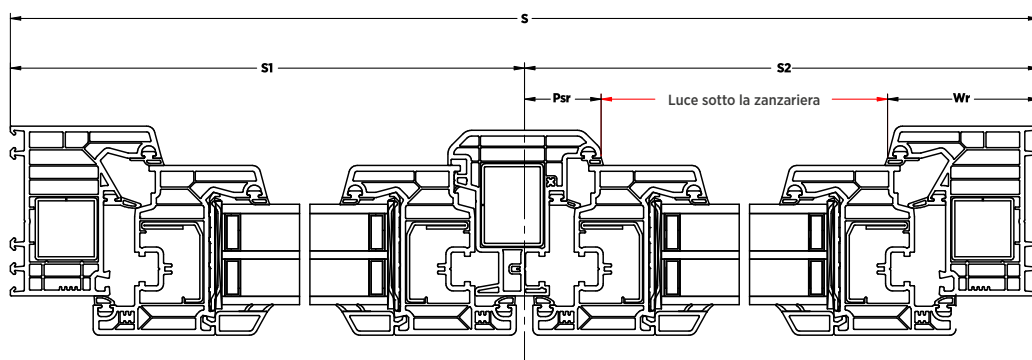
Al momento dell'ordine, specificare la dimensione H, senza il profilo sottosoglia da 30 [mm].



Dimensionamento sotto la zanzariera



Sistema di profili	Geometria del telaio	Altezza del telaio Wr [mm]
Softline 82	101.290	73
Softline 82	101.291	83



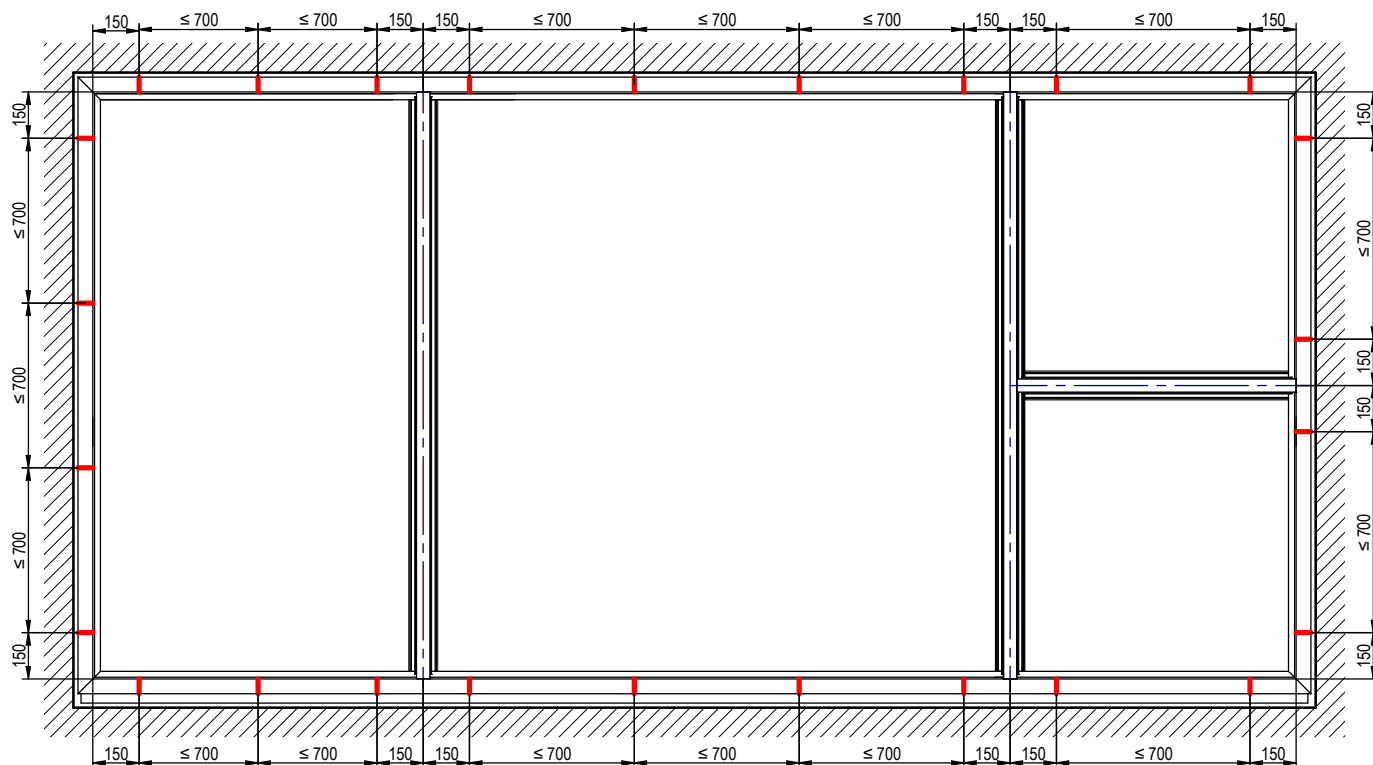
Luce sotto la zanzariera, formula di calcolo: $Luce = S2 - Wr - Psr$

Sistema di profili	Geometria del palo mobile	Divisione del montante mobile Psr [mm]
Softline 82	102.316	37

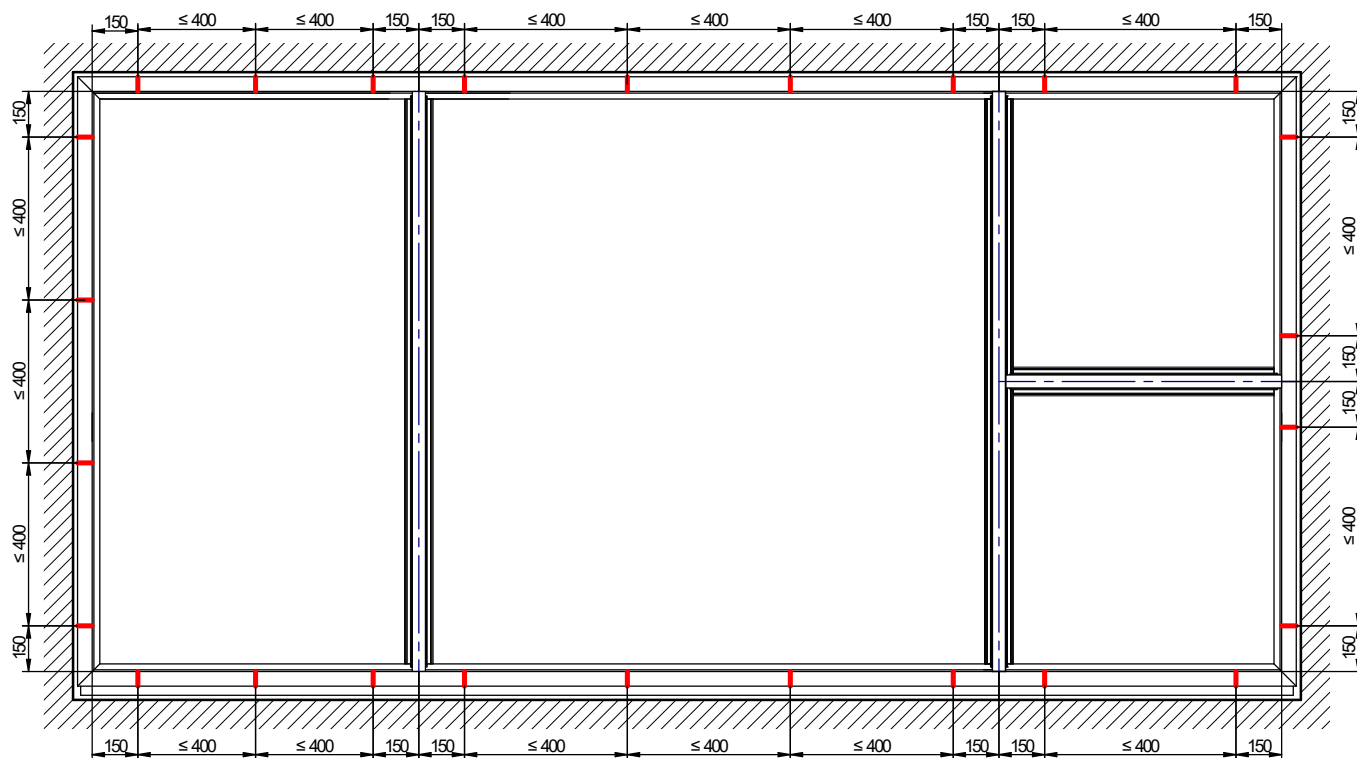
S2 - dimensione di divisione della parte ATTIVA della finestra con montante mobile



Distanza tra ancoraggi/tasselli - finestre STANDARD, finestre Security 1 / Security 2



Distanza tra ancoraggi/tasselli - finestre in classe di resistenza all'effrazione RC2



La marcatura per i tasselli è un'opzione aggiuntiva e viene eseguita in base alle esigenze del cliente. Il diametro del foro per i tasselli - fi 6 [mm].



Linee guida per la valutazione

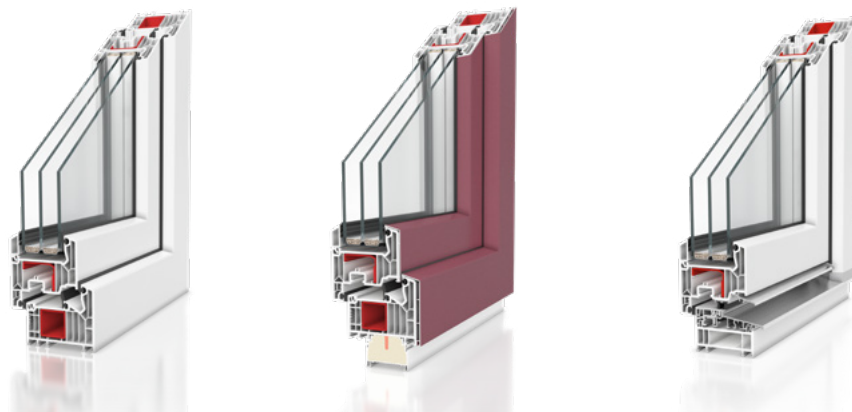
- Tutte le costruzioni hanno una vista dall'interno,
- Ferramenta standard nelle finestre: Maco MultiMatic,
- Ogni costruzione include una guida di trasporto e montaggio,
- Nelle ante delle finestre, per il calcolo si adotta sempre la funzione AR. Per la valutazione di costruzioni non comprese nel listino prezzi, si consiglia di contattare l'ufficio commerciale.
- Ci riserviamo il diritto di effettuare una valutazione finale del valore e della fattibilità degli infissi.

Stoccaggio - informazioni

Vogliamo far notare che durante la primavera e l'estate, quando ci troviamo ad affrontare temperature elevate, quando si immagazzinano i serramenti all'aperto, lo esponiamo a un riscaldamento maggiore. Il risultato di questo fenomeno è il naturale restringimento del fermavetro. Per ridurre al minimo questo problema, si consiglia di riporre i serramenti in modo che il lato interno della finestra sia rivolto verso nord.







Tipo di finestra		PRIMO 82	PRIMO 82-ALU	PRIMO 82 con soglia bassa
Numero di camere nel telaio		7	7	7
Spessore del profilo		82 mm	87 mm	82 mm
Classe del profilo		A	A	A
Profilo portante		bianco, caramello, marrone, antracite, grigio	bianco, caramello, marrone, antracite, grigio	bianco, caramello, marrone, antracite, grigio
Guarnizioni perimetrali		3	3	3
Rinforzo della costruzione		acciaio chiuso in un telaio	acciaio chiuso in un telaio	acciaio chiuso in un telaio
Set di vetratura standard		a due camere 4/18/4/18/4 Ug=0,5 W/m²K	a due camere 4/18/4/18/4 Ug=0,5 W/m²K	a due camere 4/18/4/18/4 Ug=0,5 W/m²K
Ferramenta di serie	Cremonese con blocco della posizione errata della maniglia e di sollevamento dell'anta	●	●	●
	Rulli mobili i.S.	●	●	●
	Incontri in lega metallica, nell'anta AR due incontri di sicurezza	●	●	●
	Microventilazione nelle forbici	●	●	●
	Cerniere di superficie con regolazione della pressione	●	●	●
	Nelle ante AR è presente la slittainferiore	●	●	●
	Bloccaggio antispiffero in AR	●	●	●
	Soglia in alluminio con allargamento di 30 mm	—	—	●
Maniglia		in alluminio	in alluminio	in alluminio
Disponibile anche nella classe		SECURITY 1, SECURITY 2, RC2	SECURITY 1, SECURITY 2, RC2	SECURITY 1, SECURITY 2, RC2



Tipo di finestra	PRIMO PSK-82	PRIMO SLIDE	PRIMO HST Skymotion \ Skymotion Max
Numero di camere nel telaio	7	9	7
Spessore del profilo	82 mm	76 mm	82 mm
Guarnizioni perimetrali	3	2	2
Rinforzo della struttura	acciaio chiuso in un telaio	telaio - rinforzo in acciaio	telaio - rinforzo in acciaio
Set di vetratura standard	a due camere 4/18/4/18/4 Ug=0,5 W/m²K	a due camere 4/18/4/18/4 Ug=0,5 W/m²K	a due camere 4/18/4/18/4 Ug=0,5 W/m²K
Ferramenta	traslante scorrevole inclinazione-scorrevole	inclinazione-scorrevole	alzante scorrevole, catenaccio a gancio
Maniglia	in alluminio	in alluminio	in alluminio
Disponibile anche nella classe	PSK Standard e PAS - SECURITY 2 schema A	-	SECURITY 2
Allargamento 30 mm	-	●	●

**WIŚNIEWSKI**

PL 33-311 Wielogłowy 153
Tel. +48 18 44 77 111
Fax +48 18 44 77 110

www.wisniowski.it

Lasciati ispirare !
Scopri le altre soluzioni della marca WIŚNIEWSKI !

I prodotti mostrati nel presente materiale spesso hanno la dotazione fuori standard e non sempre sono conformi alla realizzazione standard • La scheda tecnica non costituisce offerta ai sensi del Codice Civile • Il Produttore si riserva il diritto di introdurre delle modifiche • ATTENZIONE: I colori e le sfumature dei vetri presentati nella scheda tecnica hanno carattere illustrativo • Tutti i diritti riservati • La riproduzione e l'uso, anche in parte, solo col consenso di WIŚNIEWSKI Sp. z o.o. S.K.A. • Finestre PVC PRIMO 82/07.25/IT