

# PŘEKLÁDKOVÉ SYSTÉMY



**Inkema** for  
 **WIŚNIEWSKI**

## SYMETRICKÉ NAVÁDĚČE **GC01**

**Použití:** Bezpečné a přesné zaparkování nákladního vozidla v místě nakládky se provádí pomocí naváděčů kol. Naváděče umožňují přesné parkování vozidla bez rizika poškození nakládací rampy a budovy, jakož i vozidla.



### TRVANLIVOST

Žárově pozinkovaná naváděče kol splňují estetické požadavky, zaručují odpovídající provozní odolnost vůči povětrnostním podmínkám, zejména oděru vnějšího ochranného povlaku pneumatikami kol nákladních vozidel.



### BEZPEČNOST

Nakládací plošiny jsou řešené návržená k přesné kompenzaci výškového rozdílu mezi povrchy různých vozidel a nakládacích ramp. To umožňuje nakládání a vykládání nákladního vozidla jedním horizontálním pohybem.



### SPRÁVNÁ POLOHA

Naváděče kol se používají před nakládacími rampami a usnadňují tak příjezd nákladních vozidel ke branám skladu. Naváděče kamionů chrání nakládací brány, fasády a vozidla. Naváděče kol jsou také účinným řešením pro axiální polohování návěsů při parkování vozidel, což prodlužuje životnost a určuje správnou funkci těsnící clony.

## TECHNICKÝ POPIS

Systém naváděčů usnadňuje řidičům bezpečné zaparkování vozidla, chrání clonu, nakládací rampu a další vozidla před poškozením.

Naváděče jsou symetrické (lze je zaměnitelně používat vpravo i vlevo), vyrobené z žárově pozinkované trubky.

### Povrchová úprava

Standardně jsou naváděče pozinkované.

### Dostupné verze

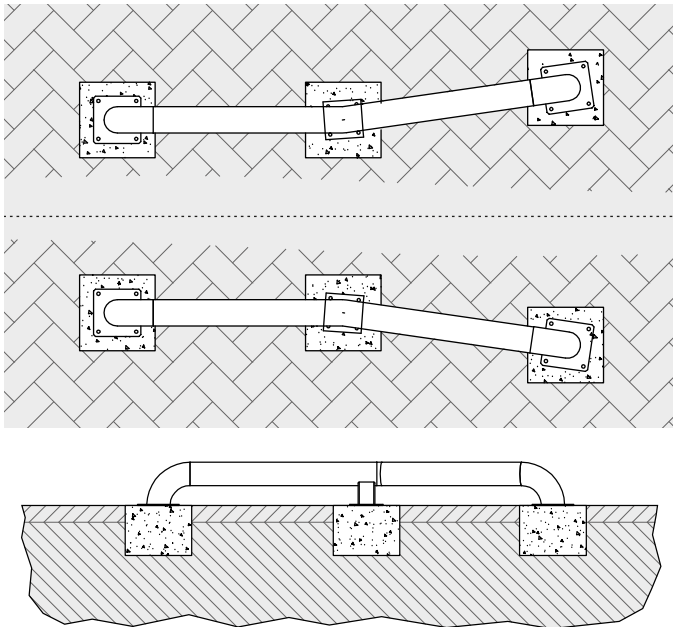
- Přišroubované k zemi pomocí montážních kolíků (kolíky součástí sady) – 61GC010002.

- Pro zabetonování (dodatečně vybavené patkami pro dřívější zabetonování, ke kterým je naváděč přivařen) – 61GC010004.

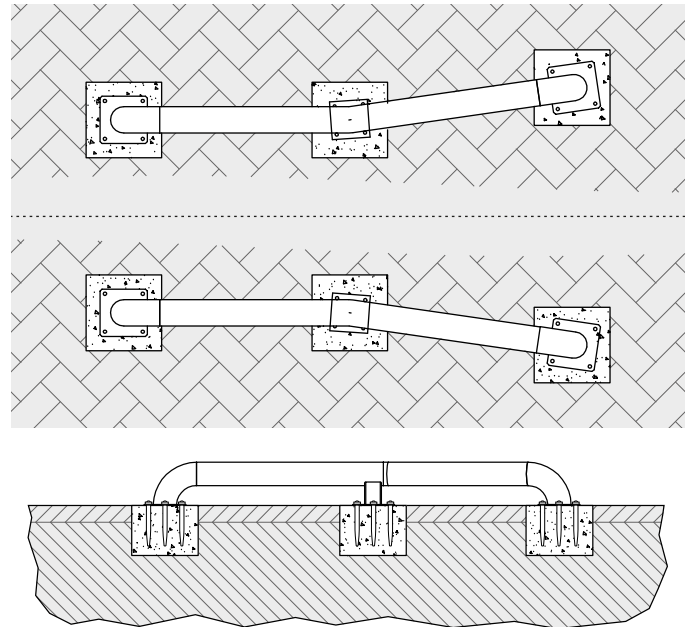
### Technická specifikace

Délka	2620 [mm]
Výška	260 [mm]
Průměr	140 [mm]
Tloušťka	3 [mm]
Materiál	pozinkovaná ocel SP44
Počet stop	3

### Šroubovací verze – 61GC010002



### Verze pro zabetonování – 61GC010004





## GALÉRIE

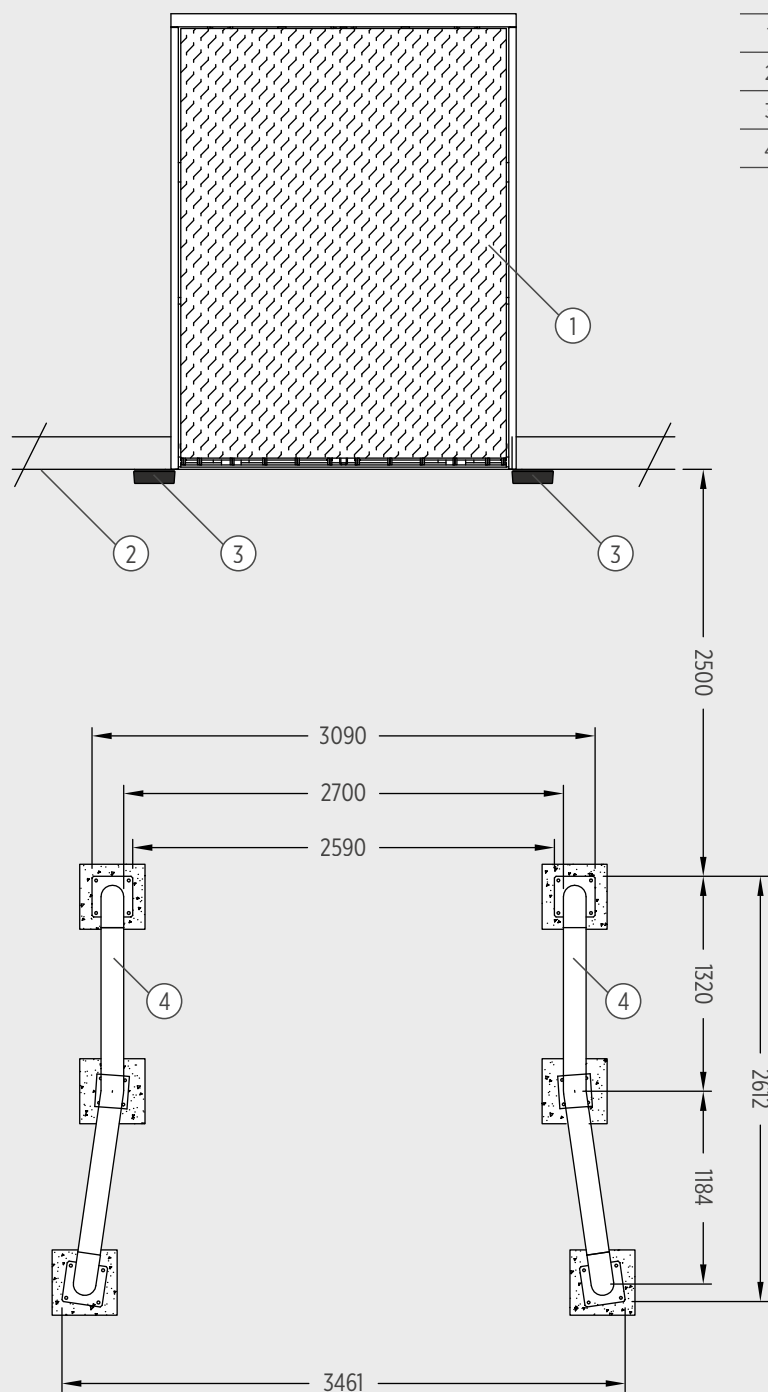


Symetrické naváděče GC01 – pozinkované.



Symetrické naváděče GC01 – pozinkované.

## INSTALACE SYMETRICKÝCH NAVÁDĚČŮ



- |   |                            |
|---|----------------------------|
| 1 | Nakládací plošina (rampa). |
| 2 | Fasáda budovy.             |
| 3 | Gumová zarážka.            |
| 4 | Symetrické naváděče.       |



# WISNIOWSKI

WIŚNIOWSKI Sp. z o.o. S.K.A.  
 PL 33-311 Wielogłowy 153  
 Tel. +48 18 44 77 111  
 Fax +48 18 44 77 110  
[www.wisniowski.pl](http://www.wisniowski.pl)

**Nechte se inspirovat!**  
 Seznamte se s jinými řešeními značky WIŚNIOWSKI!



Výrobky prezentované na snímcích mají často speciální vybavení a ne vždy odpovídají standardnímu provedení • Technický list není nabídkou ve smyslu Občanského zákoníku • Výrobce si vyhrazuje právo provádět změny • POZOR: Barvy a odstíny skla představené v technickém listu je nutné považovat výhradně za orientační • Všechna práva vyhrazena • Kopírování a používání, byť jen částečné, je možné pouze se souhlasem WIŚNIOWSKI Sp. z o.o. S.K.A. • Naváděče GC01/04.21/CS.