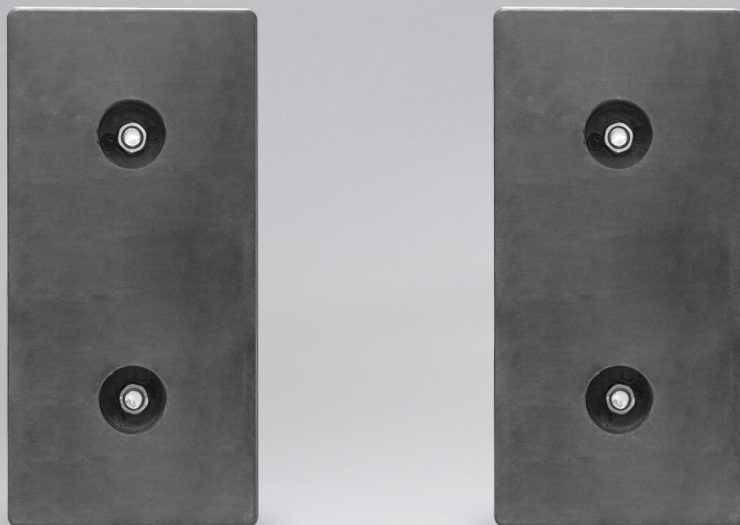


# PŘEKLÁDKOVÉ SYSTÉMY



**Inkema** for  
 **WIŚNIEWSKI**

## PARKOVACÍ GUMOVÉ DORAZY **TC04**

**Použití:** Chrání konstrukci rampy nebo průmyslové brány před poškozením způsobeným parkujícím nákladním vozidlem.



### KOMFORT

K zajištění maximální dlouhé životnosti dorazů se používají montážní desky. Poskytují pevnou podporu dorazů a zajišťují rovnoměrné rozložení sil během nárazu.



### SPOTŘEBA ENERGIE

Gumové dorazy jsou vyrobeny z elastického materiálu, který se vyznačuje vysokou životností, odolností proti oděru a především schopností absorbovat energii nárazové síly. Dorazy chrání zeď, plošinu a parkující vozidlo.



### KVALITA

Dorazy jsou vyrobeny výhradně z lité gumy o hustotě 1,24 g/cm<sup>3</sup>, pevnosti proti roztržení 129,6 g/cm<sup>2</sup> a pružnosti gumy 30%.

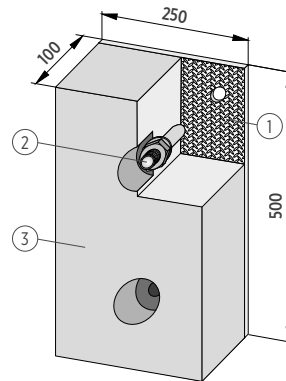
## TECHNICKÝ POPIS

Gumové dorazy s ocelovou montážní deskou 10 [mm] vyrobené výhradně z lité gumy o rozměrech 250x500x90 [mm]. Gumový doraz má dva montážní otvory.

Dorazy jsou dodávány v páru.

Technická specifikace	
Tloušťka ocelové montážní desky	10 [mm]
Tvrdost gumy	70 - 80° Shore'a
Hustota gumy	1,24 g/cm <sup>3</sup>
Pružnost gumy	30%
Odolnost proti roztržení	129,6 g/cm <sup>2</sup>

### Doraz s ocelovou deskou.



1	Konzole se šrouby.
2	Závitová tyč.
3	Gumový doraz.

## GALÉRIE



Parkovací gumové dorazy.



**WISNIOWSKI**

WIŚNIOWSKI Sp. z o.o. S.K.A.  
 PL 33-311 Wielogłowy 153  
 Tel. +48 18 44 77 111  
 Fax +48 18 44 77 110  
[www.wisniowski.pl](http://www.wisniowski.pl)

**Nechte se inspirovat!**  
 Seznamte se s jinými řešeními značky WIŚNIOWSKI!



Výrobky prezentované na snímcích mají často speciální vybavení a ne vždy odpovídají standardnímu provedení • Technický list není nabídkou ve smyslu Občanského zákoníku • Výrobce si vyhrazuje právo provádět změny • POZOR: Barvy a odstíny skla představené v technickém listu je nutné považovat výhradně za orientační • Všechna práva vyhrazena • Kopírování a používání, byť jen částečné, je možné pouze se souhlasem WIŚNIOWSKI Sp. z o.o. S.K.A. • Dorazy TC04/04.21/CS.